

## สรุปข้อมูลสำคัญของนโยบายการลงทุน

กองทุนสำรองเลี้ยงชีพ ยูโอบี มาสเตอร์ ฟันด์ ซึ่งจดทะเบียนแล้ว



นโยบายกองทุนเปิด ไทย อิควิตีฟันด์ (ตราสารทุน)

บริษัทหลักทรัพย์จัดการกองทุน ยูโอบี (ประเทศไทย) จำกัด

ทำไมต้องเลือกนโยบายการลงทุน

วัตถุประสงค์การลงทุนและประเภทสมาชิกที่  
เหมาะสมกับนโยบายการลงทุนนี้

ประเภททรัพย์สินและสัดส่วนการลงทุน

ผลการดำเนินงาน

ความเสี่ยงจากการลงทุน

ค่าธรรมเนียม

ข้อมูลอื่นๆ

บลจ.ยูโอบี (ประเทศไทย) จำกัด

ชั้น 23A, 25 อาคารเอเชียเซ็นเตอร์ เลขที่ 173/27-30, 32-33 ถนนสาทรใต้ แขวงทุ่งมหาเมฆ เขตสาทร กรุงเทพมหานคร 10120

โทรศัพท์ : 0-2786-2000 ต่อ 2031 – 2035

Email: [thuobamInstitutional.pvd@uobgroup.com](mailto:thuobamInstitutional.pvd@uobgroup.com) [WWW.UOBAM.CO.TH](http://WWW.UOBAM.CO.TH)

## ทำไมต้องเลือกนโยบายการลงทุน

เนื่องจากสมาชิกกองทุนสำรองเลี้ยงชีพแต่ละคนมีความคาดหวังต่อผลตอบแทนและระดับความเสี่ยงที่ยอมรับได้ต่างกัน กองทุนจึงเปิดโอกาสให้สมาชิกเลือกนโยบายการลงทุนที่เหมาะสมกับตนเองและสามารถปรับเปลี่ยนนโยบาย การลงทุนได้ตามความเหมาะสมของแต่ละช่วงอายุ เพื่อให้เงินออมในกองทุนสำรองเลี้ยงชีพมีโอกาสเติบโตและเพียงพอ ที่จะรองรับชีวิตหลังเกษียณ ตัวอย่างเช่น สมาชิกที่เป็นวัยหนุ่มสาว มีระยะเวลาในการลงทุนผ่านกองทุนสำรองเลี้ยงชีพอีกนาน สามารถยอมรับความผันผวนของราคาทรัพย์สินที่ลงทุนได้มาก จึงมีโอกาสได้ลงทุนในนโยบายการลงทุนตราสารทุน เพื่อให้มีโอกาสได้รับผลตอบแทนในระยะยาวที่สูงกว่าการลงทุนในนโยบายตราสารหนี้ ขณะที่สมาชิกที่ใกล้เกษียณ มีระยะเวลาในการลงทุนอีกไม่นาน ต้องการรักษาเงินต้นให้อยู่ครบ จึงมีนโยบายตราสารหนี้ให้เลือกลงทุน เพื่อลดความเสี่ยงของการขาดทุนจากความผันผวนของราคาตราสารทุนจนทำให้เงินที่ได้รับจากกองทุนสำรองเลี้ยงชีพไม่พอใช้จ่ายหลังเกษียณ

## วัตถุประสงค์การลงทุนและประเภทสมาชิกที่เหมาะสมกับนโยบายการลงทุนนี้

**วัตถุประสงค์การลงทุน :** เน้นลงทุนในตราสารทุนเป็นหลัก โดยคาดหวังผลตอบแทนที่สูง และสามารถรับความเสี่ยงจากความผันผวนของตลาดหุ้นได้

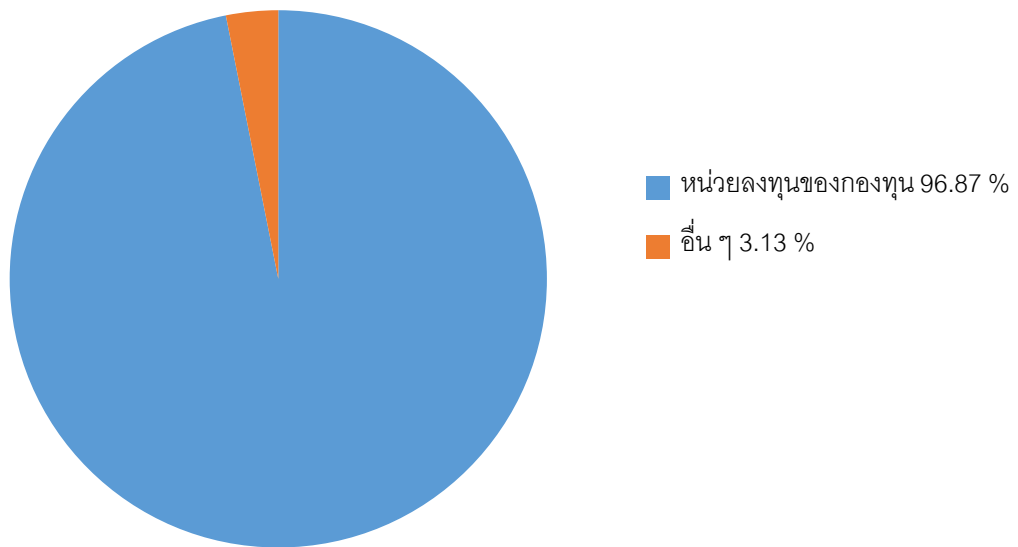
**นโยบายเหมาะสมกับ :** สมาชิกที่สามารถรับความผันผวน ของราคาหุ้น ซึ่งอาจจะปรับตัวเพิ่มสูงขึ้น หรือลดลงจนต่ำกว่ามูลค่าที่ลงทุนและทำให้ขาดทุนได้, สมาชิกที่คาดหวังผลตอบแทนในระยะยาวที่ดีกว่าการลงทุนในตราสารหนี้ทั่วไป, สมาชิกที่อยากให้เงิน PVD เติบโตเพื่อรองรับชีวิตหลังเกษียณ

**นโยบายไม่เหมาะสมกับ :** สมาชิกที่ต้องการลงทุนที่มีความเสี่ยงต่ำ ที่เน้นการได้รับผลตอบแทนที่ใกล้เคียงหรือสูงกว่าเงินฝาก โดยยอมรับผลตอบแทนที่อาจต่ำกว่าการลงทุนในหุ้น

## ประเภททรัพย์สินและสัดส่วนการลงทุน

1. เน้นลงทุนผ่านกองทุนเปิด ไทย อีควิตี้ฟันด์ ที่มุ่งเน้นลงทุนในตราสารทุนโดยเฉลี่ยรอบบัญชีไม่น้อยกว่าร้อยละ 80 ของมูลค่าทรัพย์สินสุทธิ

## 2. สัดส่วนประเภททรัพย์สินที่ลงทุนผ่านกองทุนรวม

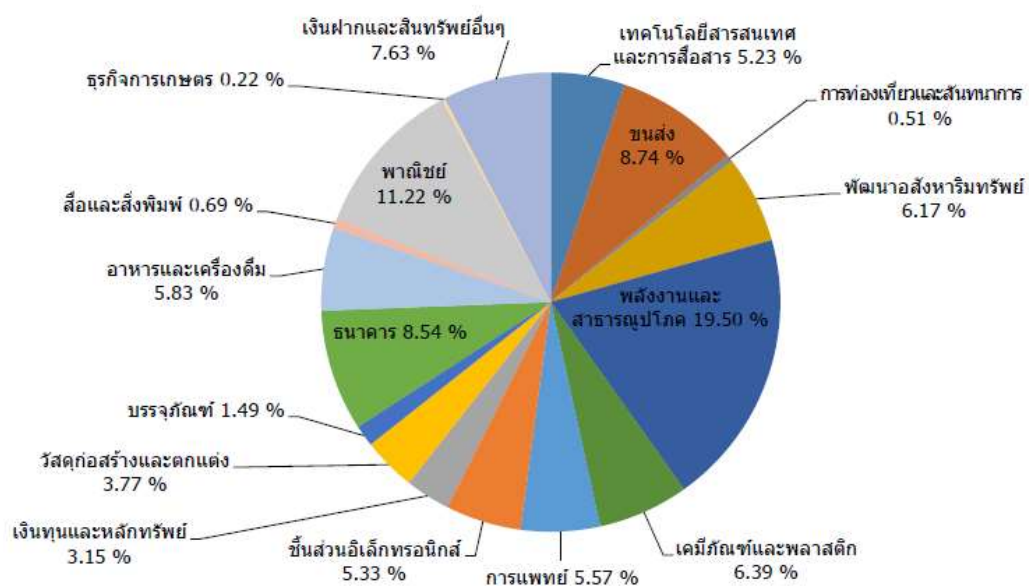


## 3. ชื่อทรัพย์สินที่ลงทุนสูงสุด 5 อันดับแรก

ทรัพย์สิน	% ของ NAV
หน่วยลงทุน : กองทุนเปิด ไทย อีควิตี้ฟันด์	96.87
อื่นๆ	3.13

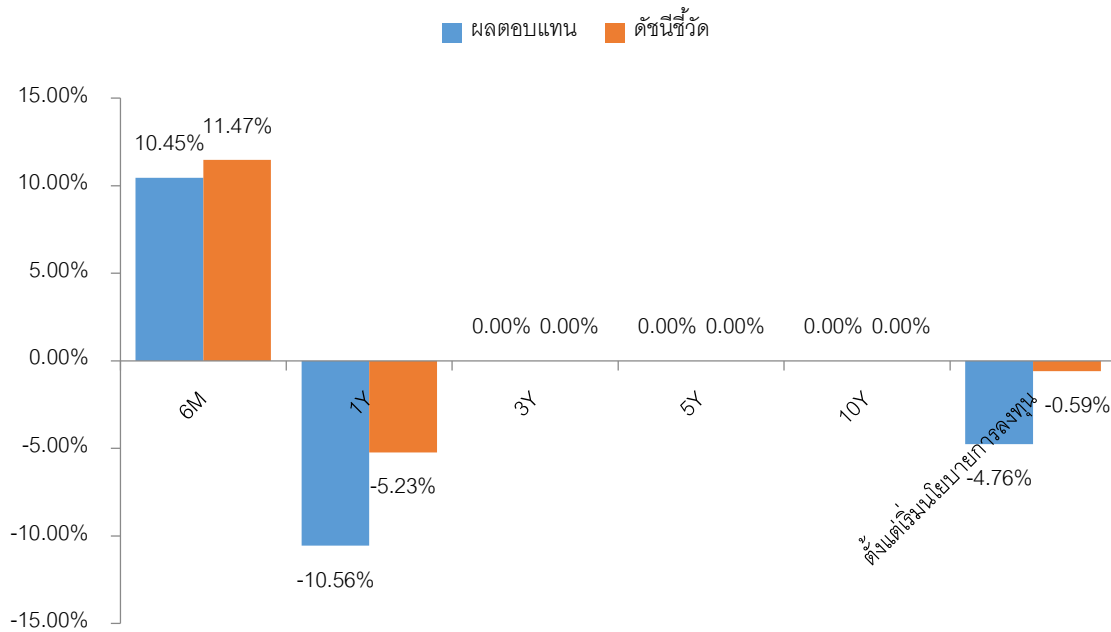
สามารถศึกษาข้อมูลเพิ่มเติมกองทุนรวมได้ที่ <https://www.uobam.co.th/th/mutual-fund/90004/TEF>

## สัดส่วนของประเภททรัพย์สินที่ลงทุน กองทุนเปิด ไทย อีควิตี้ฟันด์



ข้อมูลกองทุนหลัก ณ วันที่ 30 มิถุนายน 2564

## ผลการดำเนินงาน



วันที่เริ่มนโยบายการลงทุน 31 ธันวาคม 2561

ดัชนีชี้วัดใช้เปรียบเทียบกับผลตอบแทน คือ 100% ดัชนีผลตอบแทนรวมตลาดหลักทรัพย์แห่งประเทศไทย

- หมายเหตุ: 1. คำนวณเป็นอัตราผลตอบแทนย้อนหลังเป็นปีปฏิทิน ตามช่วงเวลาที่แสดง  
 2. คำนวณเป็นอัตราผลตอบแทนสุทธิต่อปี (annualized)  
 3. กรณีสแสดงอัตราผลตอบแทน 6 เดือน คำนวณเป็นอัตราผลตอบแทนสะสมเดือน มกราคม-มิถุนายน

\* ผลการดำเนินงานในอดีต มิได้เป็นสิ่งยืนยันถึงผลการดำเนินงานในอนาคต \*

## ความเสี่ยงจากการลงทุน

ความเสี่ยงของนโยบายการลงทุน อาจเกิดขึ้นได้จาก

- ความเสี่ยงทางการตลาด (Market Risk)
- ความเสี่ยงจากการดำเนินธุรกิจของผู้ออกตราสาร (Business Risk)
- ความเสี่ยงจากการขาดสภาพคล่องของหลักทรัพย์ (Liquidity Risk)
- ความเสี่ยงจากการลงทุนกระจุกตัว (High Concentration Risk)  
(สามารถอ่านคำอธิบายเพิ่มเติมได้จากทำยรายงานฉบับนี้)

แผนภาพแสดงตำแหน่งความเสี่ยงของนโยบายการลงทุน



## ค่าธรรมเนียม

อัตราค่าธรรมเนียมที่เรียกเก็บจากกองทุน	
ค่าธรรมเนียมการจัดการ	0.00% ต่อปีของ NAV
ค่าธรรมเนียมทะเบียนสมาชิก	30 บาท/คน/ปี
ค่าธรรมเนียมผู้รับฝากทรัพย์สิน	0.020% ต่อปีของ NAV
ค่าธรรมเนียมของกองทุนรวม	<2.00% ต่อปีของ NAV (ปัจจุบันเก็บ 1.50%)
ค่าใช้จ่ายอื่น	ตามที่จ่ายจริง

อัตราค่าธรรมเนียมที่เรียกเก็บจากสมาชิกกองทุน	
ค่าธรรมเนียมการออกรหัส E-Provident Fund (ถ้ามี)	-ไม่มี-
ค่าธรรมเนียมขอคืนเงินไว้ในกองทุน (ถ้ามี)	500 บาท/ปี
ค่าธรรมเนียมขอรับเงินเป็นงวด (ถ้ามี)	
- ครั้งแรก	500 บาท
- ค่าธรรมเนียมรายงวด	100 บาท/งวด
ค่าธรรมเนียมการเปลี่ยนนโยบายการลงทุน (ถ้ามี)	ไม่เกิน 4 ครั้ง ต่อปี ไม่มีค่าธรรมเนียม

## ข้อมูลอื่นๆ

### 1. ช่องทางขอรับคำแนะนำในการเลือก/เปลี่ยนนโยบายการลงทุน

- คณะกรรมการกองทุนของบริษัท
- บลจ.ยูโอบี Call center 02 786 2222

### 2. ช่องทางศึกษาข้อมูลการเปลี่ยนนโยบายการลงทุน

- เปลี่ยนนโยบายการลงทุนได้ : เป็นไปตามข้อบังคับเฉพาะส่วนบุคคลหรือแบบฟอร์มคณะกรรมการจัดการลงทุน
- ขอเปลี่ยนนโยบายการลงทุน : เป็นไปตามข้อบังคับเฉพาะส่วนบุคคลหรือแบบฟอร์มคณะกรรมการจัดการลงทุน
- วันที่มีผลการเปลี่ยนนโยบายการลงทุน : เป็นไปตามข้อบังคับเฉพาะส่วนบุคคลหรือแบบฟอร์มคณะกรรมการจัดการลงทุน

### 3. ช่องทางการออมเมื่อออกจากงาน/เกษียณ

ทางเลือก	1) การคงเงินไว้ในกองทุน	2) การขอรับเงินเป็นงวด	3) การโอนไป RMF
คุณสมบัติ	สมาชิกที่ลาออกจากงาน	สมาชิกลาออกจากงาน หรือเกษียณอายุ โดยมีอายุมากกว่า 55 ปีบริบูรณ์	สมาชิกที่ลาออกจากงาน
วัตถุประสงค์	- เพื่อรอการโอนย้ายไปยังกองทุนใหม่ - เพื่อรักษาสิทธิประโยชน์การยกเว้นภาษี - เพื่อลดความผันผวนของตลาดหุ้น	- เพื่อบริหารจัดการเงินกองทุนหลังเกษียณ ผ่านกองทุนสำรองเลี้ยงชีพต่อไป เสมือนการรับเงินบำนาญ - เพื่อสร้างโอกาส ในการลงทุน	- เพื่อรักษาสิทธิประโยชน์การยกเว้นภาษี (เป็นทางเลือกเดียว กรณีนายจ้างปิดกิจการ) - เพื่อการจัดการนโยบายลงทุนได้ตามความต้องการของสมาชิก ตามนโยบายของ RMF
ระยะเวลา	คงเงินได้ตามระยะเวลาในข้อบังคับกองทุน	ทยอยรับเงินงวดภายใน 10 ปี	- หากคงเงินไว้ สามารถโอนได้ไม่มีกำหนดเวลา - หากไม่คงเงินต้องโอนให้เสร็จสิ้นภายใน 30 วันจากวันสิ้นสภาพ
เงินกองทุน/การลงทุน	เงินที่ขอคงไว้ในกองทุนจะถูกนำไปลงทุนหาผลประโยชน์ตามนโยบายที่เลือกลงทุน	เงินที่อยู่ในกองทุนจะถูกนำไปลงทุนหาผลประโยชน์ตามนโยบายที่เลือกลงทุน	เงินที่โอนไป RMF จะถูกนำไปลงทุนหาผลประโยชน์ตามนโยบายที่เลือกลงทุน
ค่าธรรมเนียมการดำเนินการ	500 บาท/ปี	500 บาท (ครั้งแรกครั้งเดียว) รายงวด งดละ 100 บาท	ไม่มีค่าธรรมเนียมการโอน
สมาชิก ขอข้อมูลเพิ่มเติมได้ที่ บลจ.ยูโอบี 02 786 2222 และแจ้งความประสงค์ ต่อ คณะกรรมการกองทุน			

## คำอธิบายเพิ่มเติม

ปัจจัยความเสี่ยงที่สำคัญเพิ่มเติม

1. **ความเสี่ยงทางการตลาด (Market Risk)** หมายถึงความเสี่ยงที่มูลค่าของหลักทรัพย์ที่กองทุนรวมลงทุนจะเปลี่ยนแปลงเพิ่มขึ้นหรือลดลงจากปัจจัยภายนอก เช่น สภาวะเศรษฐกิจการลงทุน ปัจจัยทางการเมืองทั้งในและต่างประเทศ เป็นต้น ซึ่งพิจารณาได้จากค่า standard deviation (SD) ของกองทุนรวม หากกองทุนรวมมีค่า SD สูง แสดงว่ากองทุนรวมมีความผันผวนจากการเปลี่ยนแปลงของราคาหลักทรัพย์สูง

2. **ความเสี่ยงจากการดำเนินธุรกิจของผู้ออกตราสาร (Business Risk)** หมายถึงความสามารถในการดำเนินธุรกิจของผู้ออกตราสารดังกล่าว จะบ่งบอกถึงถึงศักยภาพ ความสามารถในการทำกำไร ฐานะการเงิน และความเข้มแข็งขององค์กรธุรกิจ ซึ่งจะถูกสะท้อนออกมาในราคาของหุ้นที่มีการขึ้นหรือลงในขณะนั้นๆ

3. **ความเสี่ยงจากการขาดสภาพคล่องของหลักทรัพย์ (Liquidity Risk)** หมายถึงหุ้นขนาดกลางและหุ้นขนาดเล็กที่กองทุนพิจารณาลงทุนอาจมีสภาพคล่องของหลักทรัพย์หรือมีปริมาณการซื้อขายหลักทรัพย์น้อยกว่าหุ้นขนาดใหญ่ ซึ่งอาจทำให้กองทุนมีข้อจำกัดในการซื้อขายหุ้นได้ตามปริมาณและราคาภายในเวลาที่ต้องการได้

4. **ความเสี่ยงจากการลงทุนกระจุกตัว (High Concentration Risk)**

(1) ความเสี่ยงจากการลงทุนกระจุกตัวในผู้ออกตราสารรายใดรายหนึ่ง (High Issuer Concentration Risk) เกิดจากกองทุนลงทุนในผู้ออกตราสารรายใดๆ มากกว่า 10% ของ NAV รวมกัน ซึ่งหากเกิดเหตุการณ์ที่ส่งผลกระทบต่อการดำเนินงาน ฐานะการเงิน หรือความมั่นคงของผู้ออกตราสารรายดังกล่าว กองทุนอาจมีผลการดำเนินงานที่ผันผวนมากกว่ากองทุนที่กระจายการลงทุนในหลายผู้ออกตราสาร

ทั้งนี้ การลงทุนแบบกระจุกตัวไม่รวมถึงกรณีการลงทุนในทรัพย์สินดังนี้

1. ตราสารหนี้ภาครัฐไทย
2. ตราสารภาครัฐต่างประเทศที่มีการจัดอันดับความน่าเชื่อถืออยู่ในอันดับที่สามารถลงทุนได้
3. เงินฝากหรือตราสารเทียบเท่าเงินฝากที่ผู้รับฝากหรือผู้ออกตราสารที่มีการจัดอันดับความน่าเชื่อถืออยู่ในอันดับที่สามารถลงทุนได้

(2) ความเสี่ยงจากการลงทุนกระจุกตัวในหมวดอุตสาหกรรมใดอุตสาหกรรมหนึ่ง (Sector Concentration Risk) เกิดจากกองทุนลงทุนในบางหมวดอุตสาหกรรมมากกว่า 20% ของ NAV รวมกัน ซึ่งหากเกิดเหตุการณ์ที่ส่งผลกระทบต่ออุตสาหกรรมนั้น กองทุนดังกล่าวอาจมีผลการดำเนินงานที่ผันผวนมากกว่ากองทุนที่กระจายการลงทุนในหลายหมวดอุตสาหกรรม

(3) ความเสี่ยงจากการกระจุกตัวลงทุนในประเทศใดประเทศหนึ่ง (Country Concentration Risk) เกิดจากกองทุนลงทุนในประเทศใดประเทศหนึ่งมากกว่า 20% ของ NAV รวมกัน ทั้งนี้ ไม่รวมถึงการลงทุนในตราสารที่ผู้ออกเสนอขายอยู่ในประเทศไทย ซึ่งหากเกิดเหตุการณ์ที่ส่งผลกระทบต่อประเทศดังกล่าว เช่น การเมือง เศรษฐกิจ สังคม เป็นต้น กองทุนดังกล่าวอาจมีผลการดำเนินงานที่ผันผวนมากกว่ากองทุนที่กระจายการลงทุนในหลายประเทศ