

สรุปข้อมูลสำคัญของนโยบายการลงทุน

กองทุนสำรองเลี้ยงชีพ ยูโอบี อินเวสเตอร์ ซอยส์ ซึ่งจดทะเบียนแล้ว



บริษัทหลักทรัพย์จัดการกองทุน ยูโอบี (ประเทศไทย) จำกัด

ทรัสต์เสถียร (SSF)

นโยบายตราสารหนี้

ทำไมต้องเลือกนโยบายการลงทุน

นโยบายนี้เหมาะกับใคร

สัดส่วนของประเภททรัพย์สินที่ลงทุน

ผลการดำเนินงาน

ความเสี่ยงจากการลงทุน

ค่าธรรมเนียม

ข้อมูลอื่นๆ

บลจ.ยูโอบี (ประเทศไทย) จำกัด

ชั้น 23A, 25 อาคารเอเชียเซ็นเตอร์ เลขที่ 173/27-30, 31-33 ถนนสาทรใต้ แขวงทุ่งมหาเมฆ เขตสาทร กรุงเทพมหานคร 10120

โทรศัพท์ : 0-2786-2000 ต่อ 2031 – 2035

Email: thuobamInstitutional.pvd@uobgroup.com WWW.UOBAM.CO.TH

ทำไมต้องเลือกนโยบายการลงทุน

เนื่องจากสมาชิกกองทุนสำรองเลี้ยงชีพแต่ละคนมีความคาดหวังต่อผลตอบแทนและระดับความเสี่ยงที่ยอมรับได้ต่างกัน กองทุนจึงเปิดโอกาสให้สมาชิกเลือกนโยบายการลงทุนที่เหมาะสมกับตนเองและสามารถปรับเปลี่ยนนโยบายการลงทุนได้ตามความเหมาะสมของแต่ละช่วงอายุ เพื่อให้เงินออมในกองทุนสำรองเลี้ยงชีพมีโอกาสเติบโตและเพียงพอที่จะรองรับชีวิตหลังเกษียณ ตัวอย่างเช่น สมาชิกที่เป็นวัยหนุ่มสาว มีระยะเวลาในการลงทุนผ่านกองทุนสำรองเลี้ยงชีพอีกนาน สามารถยอมรับความผันผวนของราคาทรัพย์สินที่ลงทุนได้มาก จึงมีโอกาสได้ลงทุนในนโยบายการลงทุนตราสารทุน เพื่อให้มีโอกาสได้รับผลตอบแทนในระยะยาวที่สูงกว่าการลงทุนในนโยบายตราสารหนี้ ขณะที่สมาชิกที่ใกล้เกษียณ มีระยะเวลาในการลงทุนอีกไม่นาน ต้องการรักษาเงินต้นให้อยู่ครบ จึงมีนโยบายตราสารหนี้ให้เลือกลงทุน เพื่อลดความเสี่ยงของการขาดทุนจากความผันผวนของราคาตราสารทุนจนทำให้เงินที่ได้รับจากกองทุนสำรองเลี้ยงชีพไม่พอใช้จ่ายหลังเกษียณ

นโยบายนี้เหมาะกับใคร

นโยบายนี้เหมาะกับใคร : สมาชิกที่คาดหวังผลตอบแทนที่ใกล้เคียงหรือสูงกว่าเงินฝาก ยอมรับผลตอบแทนที่อาจต่ำกว่าหุ้น และความเสี่ยงที่อาจมีเงินไม่เพียงพอใช้จ่ายเกษียณได้

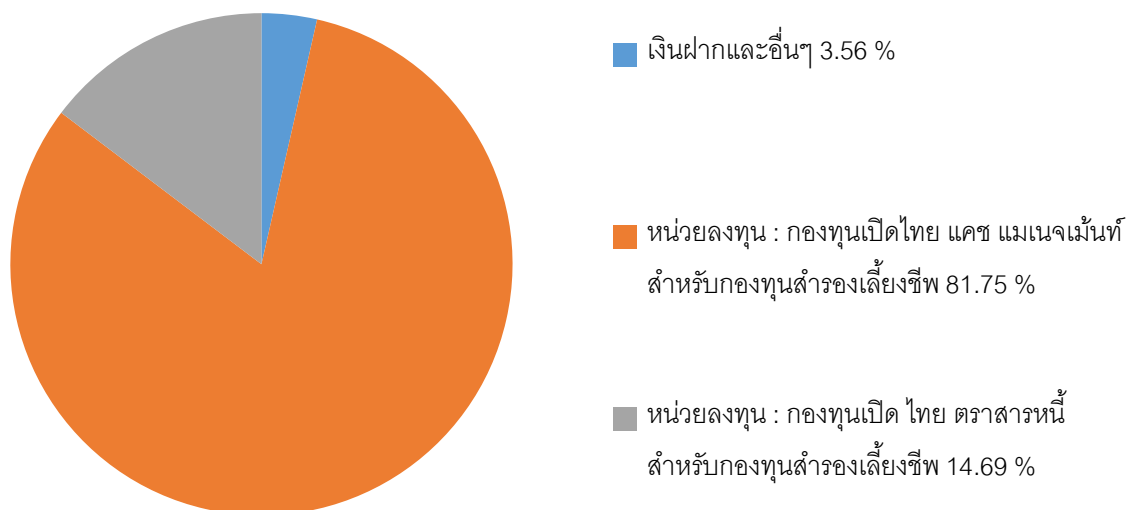
นโยบายนี้ไม่เหมาะกับใคร : สมาชิกที่คาดหวังผลตอบแทนสูง

ทำอย่างไรหากยังไม่เข้าใจนโยบาย และความเสี่ยงของกองทุนนี้

- สอบถามคณะกรรมการกองทุน หรือ
- ศึกษาข้อมูลเพิ่มเติมเกี่ยวกับการเลือกนโยบายได้ที่ <https://www.uobam.co.th/th/provident-fund/8>
www.thaipvd.com

สัดส่วนของประเภททรัพย์สินที่ลงทุน

ลงทุนผ่านกองทุนเปิดไทย แคช แมเนจเม้นท์ สำหรับกองทุนสำรองเลี้ยงชีพ (TCMFPVD) สัดส่วนโดยประมาณ 85% และกองทุนเปิด ไทย ตราสารหนี้ สำหรับกองทุนสำรองเลี้ยงชีพ (TFIFPVD) สัดส่วนโดยประมาณ 15%



ชื่อทรัพย์สินที่ลงทุนสูงสุด 5 อันดับแรก

ทรัพย์สิน	% ของ NAV
หน่วยลงทุน : กองทุนเปิดไทย แคช แมเนจเม้นท์ สำหรับกองทุนสำรองเลี้ยงชีพ	81.75
หน่วยลงทุน : กองทุนเปิด ไทย ตราสารหนี้ สำหรับกองทุนสำรองเลี้ยงชีพ	14.69
เงินฝากออมทรัพย์ : ธนาคารยูโอบี จำกัด (มหาชน)	1.68
อื่นๆ	1.88

สามารถศึกษาข้อมูลเพิ่มเติมกองทุนรวมได้ที่

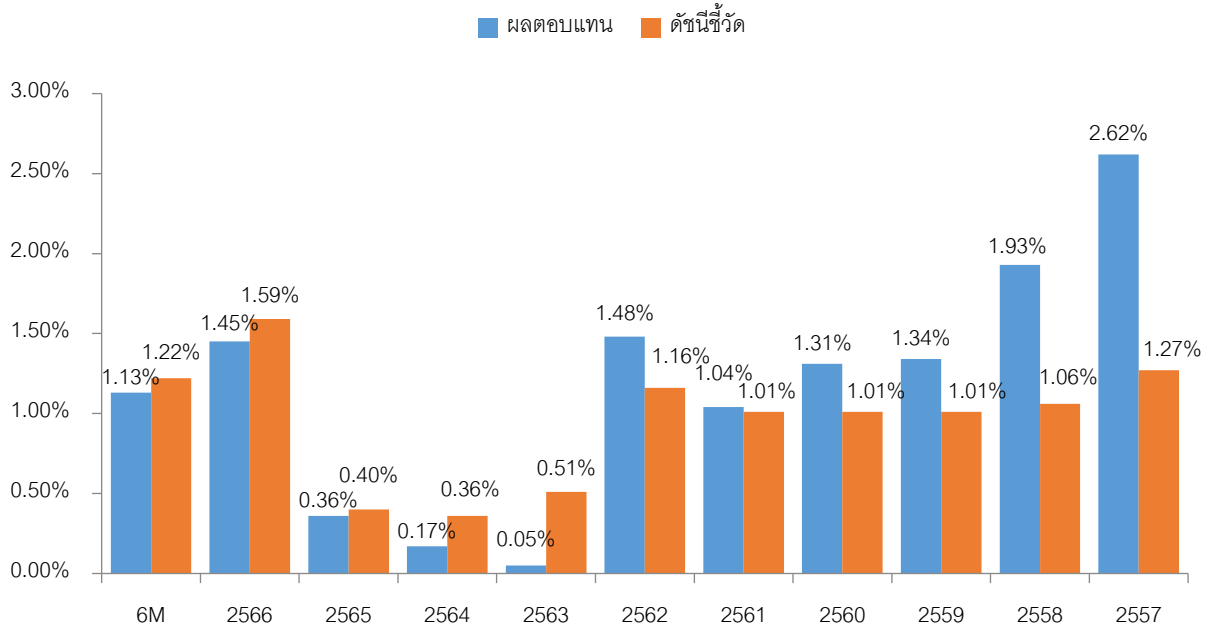
<https://www.uobam.co.th/th/mutual-fund/00620/TCMFPVD>

<https://www.uobam.co.th/th/mutual-fund/00621/TFIFPVD>

หมายเหตุ : ข้อมูล ณ วันที่ 30 มิถุนายน 2567 ทั้งนี้ คุณสามารถดูข้อมูลที่เป็นปัจจุบันได้ที่ <https://www.uobam.co.th/th/provident-fund/8>

ผลการดำเนินงาน

* ผลการดำเนินงานในอดีต มิได้เป็นสิ่งยืนยันถึงผลการดำเนินงานในอนาคต *



วันที่เริ่มนโยบายการลงทุน 25 กุมภาพันธ์ 2554

ดัชนีชี้วัดใช้เปรียบเทียบกับผลตอบแทน คือ 85% (ผลตอบแทนรวมของดัชนีพันธบัตรรัฐบาลระยะสั้นของสมาคมตลาดตราสารหนี้ไทย (50%), ดัชนีตราสารหนี้ภาคเอกชนระยะสั้น (ThaiBMA Commercial Paper Index) ที่มีอันดับความน่าเชื่อถือของผู้ออกตราสารอยู่ในระดับ A- ขึ้นไป ของสมาคมตลาดตราสารหนี้ไทย (50%) และ 15% (อัตราดอกเบี้ยเงินฝากประจำ 1 ปีวงเงินน้อยกว่า 5 ล้านบาท เฉลี่ยของ 3 ธนาคารพาณิชย์ขนาดใหญ่ ได้แก่ ธนาคารกรุงเทพ ธนาคารกสิกรไทย และธนาคารไทยพาณิชย์ (25%), ผลตอบแทนรวมของดัชนีพันธบัตรรัฐบาล Mark-to-Market อายุ 1-3 ปี ของสมาคมตลาดตราสารหนี้ไทย (75%))

ความผันผวนของการดำเนินงาน (standard deviation: SD) เท่ากับ 0.26% ต่อปี

ความผันผวนของส่วนต่างผลการดำเนินงานและดัชนีชี้วัด (tracking error: TE) เท่ากับ 0.11% ต่อปี

หมายเหตุ:

1. คำนวณเป็นอัตราผลตอบแทนสุทธิต่อปี (annualized) ยกเว้นปีที่ผลการดำเนินงานน้อยกว่า 1 ปี แสดงผลการดำเนินงานที่เกิดขึ้นจริง
2. กรณีสแสดงอัตราผลตอบแทน 6 เดือน คำนวณเป็นอัตราผลตอบแทนสะสมเดือน มกราคม-มิถุนายน
3. ค่า SD และ TE คำนวณจากข้อมูลเป็นรายเดือนย้อนหลัง 3 ปี

ความเสี่ยงจากการลงทุน

ความเสี่ยงของนโยบายการลงทุน อาจเกิดขึ้นได้จาก

- ความเสี่ยงจากความผันผวนของมูลค่าหน่วยลงทุน (Market Risk)
- ความเสี่ยงจากการขาดสภาพคล่องของตราสาร (Liquidity Risk)
- ความเสี่ยงจากการผิดนัดชำระหนี้ของผู้ออกตราสาร (Credit Risk)
- ความเสี่ยงจากการลงทุนกระจุกตัว (High Concentration Risk)
(สามารถอ่านคำอธิบายเพิ่มเติมได้จากทำยรายงานฉบับนี้)

แผนภาพแสดงตำแหน่งความเสี่ยงของนโยบายการลงทุน



ค่าธรรมเนียม

อัตราค่าธรรมเนียมที่เรียกเก็บจากกองทุนรายนโยบาย ข้อมูล ณ วันที่ 30 มิถุนายน 2567	
ค่าธรรมเนียมรายนโยบายของกองทุนสำรองเลี้ยงชีพ	
ค่าธรรมเนียมการจัดการ	0.00% ต่อปีของ NAV
ค่าใช้จ่ายรวม	0.02% ต่อปีของ NAV

หมายเหตุ ค่าใช้จ่ายรวมคำนวณจากค่าใช้จ่ายรวมที่จ่ายจริงเทียบเป็นอัตราร้อยละกับมูลค่าทรัพย์สินสุทธิถัวเฉลี่ย

การลงทุนผ่านกองทุนรวม	<input checked="" type="checkbox"/> มี <input type="checkbox"/> ไม่มี
การเก็บค่าธรรมเนียมรวม ในระดับกองทุนรวม (total expenses) ในส่วนที่ลงทุน ผ่านกองทุนรวมที่อยู่ ภายใต้ บลจ. ยูโอบี	<input checked="" type="checkbox"/> มี <input type="checkbox"/> ไม่มี 1.กองทุนรวม TCMFPVD สัดส่วน 81.75% :เก็บจริง 0.34% สูงสุด 2.14% ต่อปีของ NAV 2.กองทุนรวม TFIFPVD สัดส่วน 14.69% :เก็บจริง 0.13% สูงสุด 2.14% ต่อปีของ NAV

อัตราค่าธรรมเนียมที่เรียกเก็บจากกองทุนรายจ่าย	
ค่าธรรมเนียมทะเบียนสมาชิก	-ไม่มี-
ค่าธรรมเนียมอื่นๆ	-ไม่มี-

อัตราค่าธรรมเนียมที่เรียกเก็บจากสมาชิกกองทุน	
ค่าธรรมเนียมการออกรหัส E-Provident Fund	-ไม่มี-
ค่าธรรมเนียมขอคงเงินไว้ในกองทุน	500 บาทต่อปี
ค่าธรรมเนียมขอรับเงินเป็นงวด	
- ครั้งแรก	500 บาท
- ค่าธรรมเนียมรายงวด	100 บาทต่องวด
ค่าธรรมเนียมการเปลี่ยนนโยบายการลงทุน	ไม่เกิน 4 ครั้งต่อปี ไม่มีค่าธรรมเนียม

ข้อมูลอื่นๆ

1. ช่องทางขอรับคำแนะนำในการเลือก/เปลี่ยนนโยบายการลงทุน/แผนการลงทุน

- คณะกรรมการกองทุนของบริษัท
- บลจ.ยูโอบี Call center 02 786 2222

2. ช่องทางศึกษาข้อมูลการเปลี่ยนนโยบายการลงทุน

- เปลี่ยนนโยบายการลงทุนได้ : เป็นไปตามข้อบังคับเฉพาะส่วนบุคคลนายจ้าง หรือแบบฟอร์มคณะกรรมการแจ้งการลงทุน
- การยื่นขอเปลี่ยนนโยบายการลงทุน : เป็นไปตามข้อบังคับเฉพาะส่วนบุคคลนายจ้าง หรือแบบฟอร์มคณะกรรมการแจ้งการลงทุน
- วันที่มีผลการเปลี่ยนนโยบายการลงทุน : เป็นไปตามข้อบังคับเฉพาะส่วนบุคคลนายจ้าง หรือแบบฟอร์มคณะกรรมการแจ้งการลงทุน

3. ช่องทางการขอติดต่อ

ทางเลือก	1) การคงเงินไว้ในกองทุน	2) การขอรับเงินเป็นงวด	3) การโอนไป RMF
คุณสมบัติ	สมาชิกที่ลาออกจากงาน	สมาชิกลาออกจากงาน หรือเกษียณอายุ โดยมีอายุมากกว่า 55 ปีบริบูรณ์	สมาชิกที่ลาออกจากงาน
วัตถุประสงค์	- เพื่อรอการโอนย้ายไปยังกองทุนใหม่ - เพื่อรักษาสิทธิประโยชน์การยกเว้นภาษี - เพื่อลดความผันผวนของตลาดหุ้น	- เพื่อบริหารจัดการเงินกองทุนหลังเกษียณ ผ่านกองทุนสำรองเลี้ยงชีพต่อไป เหมือนการรับเงินบำนาญ - เพื่อสร้างโอกาส ในการลงทุน	- เพื่อรักษาสิทธิประโยชน์การยกเว้นภาษี (เป็นทางเลือกเดียว กรณีนายจ้างปิดกิจการ) - เพื่อการจัดการนโยบายลงทุนได้ตามความต้องการของสมาชิก ตามนโยบายของ RMF
ระยะเวลา	คงเงินได้ตามระยะเวลาในข้อบังคับกองทุน	ทยอยรับเงินงวดภายใน 10 ปี	- หากคงเงินไว้ สามารถโอนได้ไม่มีกำหนดเวลา - หากไม่คงเงินต้องโอนให้เสร็จสิ้นภายใน 30 วันจากวันสิ้นสุดสภาพ
เงินกองทุน/การลงทุน	เงินที่ขอคงไว้ในกองทุนจะถูกนำไปลงทุนหาผลประโยชน์ตามนโยบายที่เลือกลงทุน	เงินที่อยู่ในกองทุนจะถูกนำไปลงทุนหาผลประโยชน์ตามนโยบายที่เลือกลงทุน	เงินที่โอนไป RMF จะถูกนำไปลงทุนหาผลประโยชน์ตามนโยบายที่เลือกลงทุน
ค่าธรรมเนียมการดำเนินการ	500 บาท/ปี	500 บาท (ครั้งแรกครั้งเดียว) รายงวด งวดละ 100 บาท	ไม่มีค่าธรรมเนียมการโอน

สมาชิก ขอข้อมูลเพิ่มเติมได้ที่ บลจ.ยูโอบี 02 786 2222
และแจ้งความประสงค์ ต่อ คณะกรรมการกองทุน

คำอธิบายเพิ่มเติม

ปัจจัยความเสี่ยงที่สำคัญเพิ่มเติม

- ความเสี่ยงจากความผันผวนของมูลค่าหน่วยลงทุน (Market Risk)** เกิดจากการเปลี่ยนแปลงของอัตราดอกเบี้ยซึ่งขึ้นกับปัจจัยภายนอก เช่น สภาวะเศรษฐกิจการลงทุน ปัจจัยทางการเมืองทั้งในและต่างประเทศ เป็นต้น โดยราคาตราสารหนี้จะเปลี่ยนแปลงในทิศทางตรงข้ามกับการเปลี่ยนแปลงของอัตราดอกเบี้ย เช่น หากอัตราดอกเบี้ยในตลาดเงินมีแนวโน้มปรับตัวสูงขึ้น อัตราดอกเบี้ยของตราสารหนี้ที่ออกใหม่ก็จะสูงขึ้นด้วย ดังนั้นราคาตราสารหนี้ที่ออกมาก่อนหน้าจะมีการซื้อขายในระดับราคาที่ต่ำลง โดยกองทุนรวมที่มีอายุเฉลี่ยของทรัพย์สินที่ลงทุน (portfolio duration) สูงจะมีโอกาสเผชิญกับการเปลี่ยนแปลงของราคามากกว่ากองทุนรวมที่มี portfolio duration ต่ำกว่า
- ความเสี่ยงจากการขาดสภาพคล่องของตราสาร (Liquidity Risk)** คือ ความเสี่ยงที่เกิดจากการที่กองทุนไปลงทุนในตราสารที่ไม่มีสภาพคล่องในการซื้อขาย หรือตราสารหนี้ที่มีสภาพคล่องน้อย ทั้งนี้สภาพคล่องของตราสารอาจจะขึ้นอยู่กับอุปสงค์และอุปทานที่มีต่อตราสาร ณ ขณะนั้นๆ หรือคุณภาพของตราสาร เป็นต้น
- ความเสี่ยงจากการผิดนัดชำระหนี้ของผู้ออกตราสาร (Credit Risk)** หมายถึง การพิจารณาจากอันดับความน่าเชื่อถือของตราสารที่ลงทุน (credit rating) ซึ่งเป็นข้อมูลบอกระดับความสามารถในการชำระหนี้ โดยพิจารณาจากผลการดำเนินงานที่ผ่านมาและฐานะการเงินของผู้ออกตราสาร credit rating ของหุ้นกู้ระยะยาวมีความหมายโดยย่อ ดังต่อไปนี้

ระดับการลงทุน	TRIS	Fitch	Moody's	S&P	คำอธิบาย
ระดับที่น่าลงทุน	AAA	AAA(tha)	Aaa	AAA	อันดับเครดิตสูงที่สุดมีความเสี่ยงต่ำที่สุดที่จะไม่สามารถชำระหนี้ได้ตามกำหนด
	AA	AA(tha)	Aa	AA	อันดับเครดิตรองลงมาและถือว่ามีความเสี่ยงต่ำมากที่จะไม่สามารถชำระหนี้ได้ตามกำหนด
	A	A(tha)	A	A	ความเสี่ยงต่ำที่จะไม่สามารถชำระหนี้ได้ตามกำหนด
	BBB	BBB(tha)	Baa	BBB	ความเสี่ยงปานกลางที่จะไม่สามารถชำระหนี้ได้ตามกำหนด
ระดับที่ต่ำกว่าน่าลงทุน	ต่ำกว่า BBB	ต่ำกว่า BBB(tha)	ต่ำกว่า Baa	ต่ำกว่า BBB	ความเสี่ยงสูงที่จะไม่สามารถชำระหนี้ได้ตามกำหนด

4. ความเสี่ยงจากการลงทุนกระจุกตัว (High Concentration Risk)

(1) ความเสี่ยงจากการลงทุนกระจุกตัวในผู้ออกตราสารรายใดรายหนึ่ง (High Issuer Concentration Risk) เกิดจากกองทุนลงทุนในผู้ออกตราสารรายใดๆ มากกว่า 10% ของ NAV รวมกัน ซึ่งหากเกิดเหตุการณ์ที่ส่งผลกระทบต่อการทำงาน สถานะการเงิน หรือความมั่นคงของผู้ออกตราสารรายดังกล่าว กองทุนอาจมีผลการดำเนินงานที่ผันผวนมากกว่ากองทุนที่กระจายการลงทุนในหลายผู้ออกตราสาร

ทั้งนี้ การลงทุนแบบกระจุกตัวไม่รวมถึงกรณีการลงทุนในทรัพย์สินดังนี้

1. ตราสารหนี้ภาครัฐไทย
2. ตราสารภาครัฐต่างประเทศที่มีการจัดอันดับความน่าเชื่อถืออยู่ในอันดับที่สามารถลงทุนได้
3. เงินฝากหรือตราสารเทียบเท่าเงินฝากที่ผู้รับฝากหรือผู้ออกตราสารที่มีการจัดอันดับความน่าเชื่อถืออยู่ในอันดับที่สามารถลงทุนได้

(2) ความเสี่ยงจากการลงทุนกระจุกตัวในหมวดอุตสาหกรรมใดอุตสาหกรรมหนึ่ง (Sector Concentration Risk) เกิดจากกองทุนลงทุนในบางหมวดอุตสาหกรรมมากกว่า 20% ของ NAV รวมกัน ซึ่งหากเกิดเหตุการณ์ที่ส่งผลกระทบต่ออุตสาหกรรมนั้น กองทุนดังกล่าวอาจมีผลการดำเนินงานที่ผันผวนมากกว่ากองทุนที่กระจายการลงทุนในหลายหมวดอุตสาหกรรม

(3) ความเสี่ยงจากการกระจุกตัวลงทุนในประเทศใดประเทศหนึ่ง (Country Concentration Risk) เกิดจากกองทุนลงทุนในประเทศใดประเทศหนึ่งมากกว่า 20% ของ NAV รวมกัน ทั้งนี้ ไม่รวมถึงการลงทุนในตราสารที่ผู้ออกเสนอขายอยู่ในประเทศไทย ซึ่งหากเกิดเหตุการณ์ที่ส่งผลกระทบต่อประเทศดังกล่าว เช่น การเมือง เศรษฐกิจ สังคม เป็นต้น กองทุนดังกล่าวอาจมีผลการดำเนินงานที่ผันผวนมากกว่ากองทุนที่กระจายการลงทุนในหลายประเทศ