

UNITED EQUITY SUSTAINABLE GLOBAL FUND (UESG)



Investment Strategy

The fund mainly invests in units of Robeco Sustainable Global Stars Equities IL EUR (Master fund) at average of not less than 80% of its total net asset value in an accounting period. The Master Fund, which is managed by Robeco Institutional Asset Management B.V., is an actively managed fund that invests in stocks in developed countries across the world. The selection of these stocks is based on fundamental analysis. The fund has a concentrated portfolio of stocks with the highest potential value growth. Stocks are selected on the basis of high free cash flow, an attractive return on invested capital and a constructive sustainability profile. The Master Fund will invest in these securities at least two-thirds of net asset value.

Fund Type as Classified by AIMC Category Performance
Global Equity

FX Hedging : Depending on Fund Manager's discretion

January 2022

Fund size (Million Baht)

391.65

NAV per unit (Baht)

12.8633

Inception Date

25 August 2020

Fund Features

Fund Type

Equity fund, Feeder Fund, Fund with exposure to foreign risks

Fund subscription

Every subscription date* by 3.30 p.m.

Fund redemption

Every redemption date* by 2.00 p.m.

Dividend Policy

No Dividend Payment

Minimum Subscription

No minimum

Minimum Redemption

No minimum

Settlement Period

T + 5 after calculation date, NAV date, redemption date. (Presently T+4)

*Please study FIF Calendar

Direct Fee to Unitholder (% of NAV)

Front-ended fee

Not more than 2.00% (presently 1.5%)

Back-ended fee

Not more than 2.00% (presently waived)

Switching fee

Switching - in Same as front-ended fee
Switching - out Same as back-ended fee

Fund Fee (% of NAV)

Management Fee

≤2.14% p.a.

Trustee Fee

≤0.08025% p.a.

Registrar Fee

≤0.4280% p.a.

Other Fees

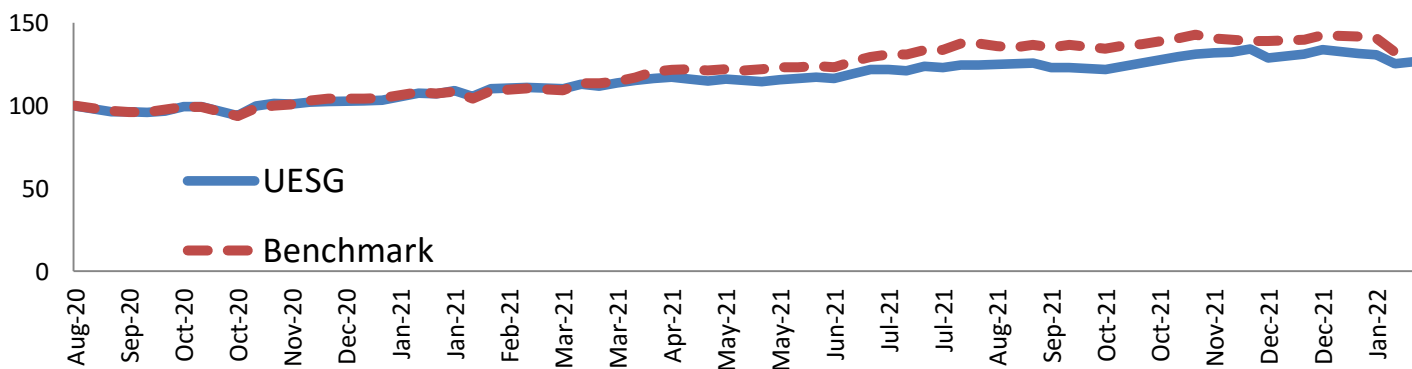
≤2.70175% p.a.

Remarks : The above fees are VAT inclusive (if any), or specific business tax (if any), or other relevant taxes (if any)

Past Performance as of 31 January 2022

Fund	Past performance (%)							
	3 Months	6 Months	1 Year *	3 Years *	5 Years *	10 Years *	YTD	Since Inception **
UESG	-1.27	4.17	21.07	N/A	N/A	N/A	-5.17	19.17
Benchmark ***	-4.10	0.88	29.29	N/A	N/A	N/A	-5.63	23.66
Standard Deviation	7.01	8.64	12.28	N/A	N/A	N/A	3.81	13.44
Benchmark Standard Deviation	7.83	9.35	12.37	N/A	N/A	N/A	4.09	13.39

* Annualized Return ** Cumulative Return for the fund operated less than 1 year or Annualized Return for the fund operated more than 1 year
***MSCI World NETR Euro Index (also the index of the master fund) converted into THB on performance calculation date,



Since Inception Date until 31 January 2022

Asset Allocation

1. Unit Trust 95.10%
2. Others 4.90%

Top Holdings

1. Unit Trust : Robeco Sustainable Global Stars Equities IL EUR 95.10%
2. Others 4.90%

Risk level



Bloomberg Ticker : UOBUESG TB
Master Fund : ROBGSIL LX

As of 31 January 2022

Past performance/Performance comparison related to capital market products are not guarantee the future performance. This performance document is created in accordance to AIMC standard. The awards and fund ranking as above are not accordance to AIMC standard. Investment contains risk. Investor should study and understand the fund feature, investment policy, return condition, risk factors and fund performance carefully before investing. This fund contains foreign exchange risk that may arise from investment of the fund. Although the fund may be hedged for foreign exchange risk according to fund manager discretion, the fund will not be fully hedged for foreign exchange risk and investor could lose or gain from foreign exchange rate fluctuation or could receive redemption amount less than the amount of investment.

Contact us

UOB Asset Management (Thailand) Co., Ltd. Tel. +66 (0) 2786-2222

email: thuobamwealthservice@uobgroup.com website: www.uobam.co.th

Our selling agents



Robeco Sustainable Global Stars Equities IL EUR

Robeco Sustainable Global Stars Equities is an actively managed fund that invests in stocks in developed countries across the world. The selection of these stocks is based on fundamental analysis. The fund's objective is to achieve a better return than the index. The fund has a concentrated portfolio of stocks with the highest potential growth which are selected on the basis of high free cash flow, an attractive return on invested capital and a constructive sustainability profile. The fund aims at selecting stocks with relatively low environmental footprints compared to stocks with high environmental footprints.



Michiel Plakman, CFA
Fund manager since 10-11-2008

Performance

	Fund	Index
1 m	4.26%	3.21%
3 m	11.90%	9.83%
Ytd	29.04%	31.07%
1 Year	29.04%	31.07%
2 Years	22.70%	18.05%
3 Years	25.69%	21.91%
5 Years	15.90%	13.31%
Since 05-2016	16.48%	14.64%

Annualized (for periods longer than one year)

Note: due to a difference in measurement period between the fund and the index, performance differences may arise. For further info, see page 4.

Calendar year performance

	Fund	Index
2021	29.04%	31.07%
2020	16.67%	6.33%
2019	31.90%	30.02%
2018	-4.43%	-4.11%
2017	10.18%	7.51%
2019-2021	25.69%	21.91%
2017-2021	15.90%	13.31%

Annualized (years)

Index

MSCI World Index (Net Return, EUR)

General facts

Morningstar	★★★★★
Type of fund	Equities
Currency	EUR
Total size of fund	EUR 507,191,532
Size of share class	EUR 150,627,354
Outstanding shares	638,933
1st quotation date	19-05-2016
Close financial year	31-12
Ongoing charges	1.01%
Daily tradable	Yes
Dividend paid	No
Ex-ante tracking error limit	-
Management company	Robeco Institutional Asset Management B.V.

Sustainability profile

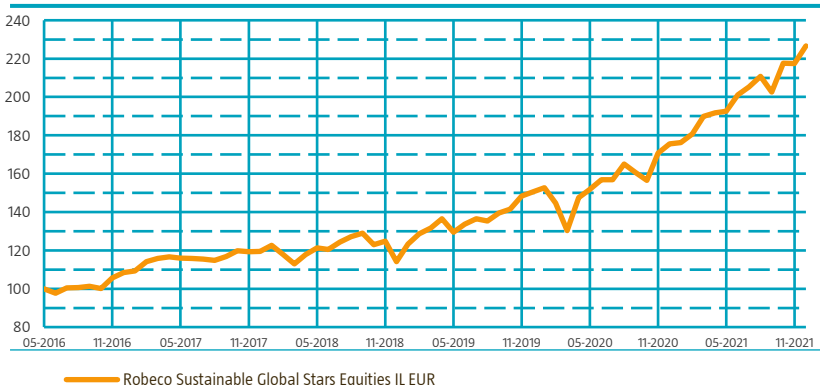
- Exclusions+
 - ESG Integration
 - Voting
 - ESG Target
- ESG score target Footprint target
- Better than index 20% Better than index



For more information on exclusions see <https://www.robeco.com/exclusions/>

Performance

Indexed value (until 31-12-2021) - Source: Robeco



Performance

Based on transaction prices, the fund's return was 4.26%.

Our strategy had a strong relative performance versus the benchmark in December and finished with a small underperformance versus the benchmark for the year. Strong stock selection in healthcare, industrials, consumer discretionary and information technology contributed most to performance, while financials and consumer staples detracted slightly. The main positive contributor to performance was CBRE Group, which saw a strong rebound from a weak November month, as the hope of reopening continues to help the name. We also saw very good reactions to strong earnings reports from UnitedHealth and Accenture, which both reported excellent results. Anthem also performed strongly on the back of the UnitedHealth results. Our holding in Bank of America detracted slightly from performance. It gave back some of its recent gains, as the yield curve continues to flatten. We also gave up some performance in Adobe Software, which reported weak results relative to high expectations and gave cautious guidance for next year.

Market development

Global equity markets again were very strong in December. With the news that the Omicron variant will become more dominant around the globe, there is also less concern in the markets that the impact of the virus will be severe. Most market participants seem convinced that 2022 will bring recovery from a Covid perspective as well. The market also continues to be fueled by strong earnings reports and strong earnings expectations going into 2022. The market still looks for quite healthy earnings support, even in an environment where we are likely to see tapering of central banks' balance sheets and the first rate hikes by the Fed to normalize interest rates in the US.

Expectation of fund manager

We maintain a long-term positive outlook for developed market equities. We think that macro risks are increasing, as the US Federal Reserve has indicated it wants to start tapering, i.e. reduce the pace of its balance sheet expansion, in November. The first rate hikes have been signaled for the second half of 2022 or the first half of 2023. Meanwhile, global earnings revisions are likely peaking out, after a very strong post-pandemic rebound. In our view, the risk of a near-term correction has risen due to ongoing inflation concerns, China's unprecedented regulatory crackdown, the tapering announcement, and 'tax and spend' prospects in the US. However, we think that valuations have moved to a more normal range and are no longer excessive. Technical analysis still seems supportive for the overall market, and sentiment does not strike us as overly bullish.

Top 10 largest positions

The top holdings in the portfolio are still roughly the same. Our largest active position is Bank of America, which will likely benefit from interest rates moving higher now the Federal Reserve has signaled it will start tapering in the near-term. Our second-largest active weight is AstraZeneca, which has one of the strongest product pipelines in pharmaceuticals, while at the same time having low risk to patent expiries. Alphabet completes our top-three active positions. It remains one of our preferred plays on the growing market of digital advertising.

Fund price

31-12-21	EUR	235.75
High Ytd (28-12-21)	EUR	237.93
Low Ytd (04-01-21)	EUR	181.02

Fees

Management fee	0.88%
Performance fee	None
Service fee	0.12%
Expected transaction costs	0.12%

Legal status

Investment company with variable capital incorporated under Luxembourg law (SICAV)
 Issue structure Open-end
 UCITS V Yes
 Share class IL EUR
 This fund is a subfund of Robeco Capital Growth Funds, SICAV

Registered in

Austria, Germany, Luxembourg, Norway, Switzerland

Currency policy

The fund is allowed to pursue an active currency policy to generate extra returns and can engage in currency hedging transactions.

Risk management

Risk management is fully integrated into the investment process to ensure that positions always meet predefined guidelines.

Dividend policy

The fund does not distribute dividend. The fund retains any income that is earned and so its entire performance is reflected in its share price.

Fund codes

ISIN	LU1408525894
Bloomberg	ROBGSIL LX
WKN	A2H9Y5
Valoren	32533599

Top 10 largest positions

Holdings

Microsoft Corp
 Alphabet Inc (Class A)
 Bank of America Corp
 Apple Inc
 AstraZeneca PLC
 UnitedHealth Group Inc
 Marsh & McLennan Cos Inc
 Eli Lilly & Co
 CBRE Group Inc
 Advance Auto Parts Inc
Total

Sector	%
Information Technology	6.73
Communication Services	5.12
Financials	4.56
Information Technology	4.56
Health Care	4.33
Health Care	3.80
Financials	3.38
Health Care	3.36
Real Estate	3.12
Consumer Discretionary	2.77
Total	41.73

Top 10/20/30 weights

TOP 10	41.73%
TOP 20	65.83%
TOP 30	85.18%

Statistics

	3 Years	5 Years
Tracking error ex-post (%)	3.74	3.43
Information ratio	1.25	1.09
Sharpe ratio	1.85	1.32
Alpha (%)	5.71	4.28
Beta	0.91	0.93
Standard deviation	14.64	13.23
Max. monthly gain (%)	13.21	13.21
Max. monthly loss (%)	-9.80	-9.80

Above mentioned ratios are based on gross of fees returns

Hit ratio

	3 Years	5 Years
Months outperformance	21	37
Hit ratio (%)	58.3	61.7
Months Bull market	26	38
Months outperformance Bull	14	21
Hit ratio Bull (%)	53.8	55.3
Months Bear market	10	22
Months Outperformance Bear	7	16
Hit ratio Bear (%)	70.0	72.7

Above mentioned ratios are based on gross of fees returns

Sustainability

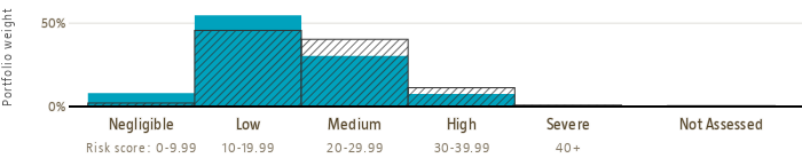
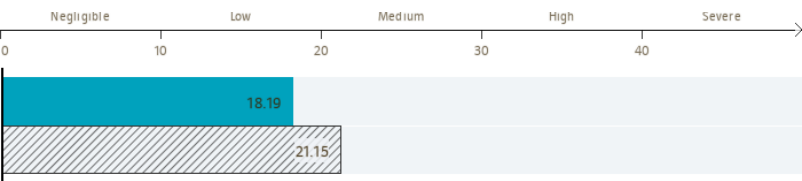
The fund incorporates sustainability in the investment process via exclusions, ESG integration, ESG and environmental footprint targets, and voting. The fund does not invest in issuers that are in breach of international norms or where activities have been deemed detrimental to society following Robeco's exclusion policy. Financially material ESG factors are integrated in the bottom-up fundamental investment analysis to assess existing and potential ESG risks and opportunities. In the stock selection the fund limits exposure to elevated sustainability risks. The fund also targets a better ESG score and at least 20% lower carbon, water and waste footprints compared to the reference index. In addition, where a stock issuer is flagged for breaching international standards in the ongoing monitoring, the issuer will become subject to exclusion. Lastly, the fund makes use of shareholder rights and applies proxy voting in accordance with Robeco's proxy voting policy.

ESG Risk Score

The Portfolio Sustainability ESG Risk Rating chart displays the portfolio's ESG Risk Rating. This is calculated by multiplying each portfolio component's Sustainability ESG Risk Rating by its respective portfolio weight. If an index has been selected, those scores are provided alongside the portfolio scores, highlighting the portfolio's ESG risk level compared to the index.

The Sustainability ESG Risk Rating distribution chart shows the portfolio allocations broken into Sustainability's five ESG risk levels: negligible (0-10), low (10-20), medium (20-30), high (30-40) and severe (40+), providing an overview of portfolio exposure to the different ESG risk levels. If an index has been selected, the same information is shown for the index.

ESG Risk Score



		% Portfolio	% Index
Negligible	(0-9.99)	8%	2%
Low	(10-19.99)	54%	45%
Medium	(20-29.99)	30%	40%
High	(30-39.99)	8%	11%
Severe	(40+)	0%	1%
Not Assessed		0%	0%

Portfolio Benchmark

Source: Copyright ©2022 Sustainability. All rights reserved.

Footprint Ownership-for 100mUSD invested

The footprint ownership of the portfolio expresses the total resource consumption the portfolio finances. Each company's footprint is calculated by normalizing resources consumed by the company's enterprise value. Multiplying these values by the dollar amount invested in each company yields the aggregate footprint ownership figures. The selected index's footprint (for an equivalent \$ amount invested in corporates) is provided alongside. The portfolios score is shown in blue and the index in grey.

Environmental Footprint

GHG Emissions Scope 1 & 2

tCO₂e q

56.2% below



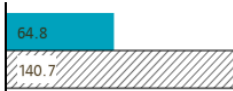
The difference is equivalent to the annual CO₂ emission produced by 995 cars

Source: Robeco data based on Trucost data. *

Waste Generation

tons

53.9% below



The difference is equivalent to the annual waste generation of 177 people

Source: Data based on RobecoSAM impact data.

Water Use

m³

57.5% below



The difference is equivalent to the annual water consumption by 339 people

Source: Data based on RobecoSAM impact data.

* Source: S&P Trucost Limited © Trucost 2022. All rights in the Trucost data and reports vest in Trucost and/or its licensors. Neither Trucost, nor its affiliates, nor its licensors accept any liability for any errors, omissions, or interruptions in the Trucost data and/or reports. No further distribution of the Data and/or Reports is permitted without Trucost's express written consent.

Asset Allocation

Asset allocation		
Equity		97.6%
Cash		2.4%

Sector allocation

The portfolio is overweight in sectors that have a high return on invested capital and good FCF yields. We are currently overweight in information technology, consumer discretionary and healthcare. We are underweight in utilities and consumer staples.

Sector allocation			Deviation index	
Information Technology	<div></div>	25.7%	<div></div>	2.0%
Health Care	<div></div>	17.0%	<div></div>	4.4%
Financials	<div></div>	15.4%	<div></div>	2.2%
Consumer Discretionary	<div></div>	10.7%	<div></div>	-1.6%
Industrials	<div></div>	9.6%	<div></div>	-0.6%
Communication Services	<div></div>	7.9%	<div></div>	-0.4%
Materials	<div></div>	6.3%	<div></div>	2.1%
Real Estate	<div></div>	3.1%	<div></div>	0.3%
Energy	<div></div>	2.4%	<div></div>	-0.7%
Consumer Staples	<div></div>	1.9%	<div></div>	-5.0%
Utilities	<div></div>	0.0%	<div></div>	-2.7%

Regional allocation

We are slightly underweight in Europe and Japan. We have overweight positions in North America and Southeast Asia.

Regional allocation		Deviation index	
America	<div><div></div></div> 80.3%	<div><div></div></div>	8.0%
Europe	<div><div></div></div> 16.2%	<div><div></div></div>	-2.0%
Asia	<div><div></div></div> 3.4%	<div><div></div></div>	-5.9%
Middle East	<div><div></div></div> 0.0%	<div><div></div></div>	-0.2%

Currency allocation

The fund pursues a moderately active currency allocation policy. We hedge most currencies back to a benchmark position.

Currency allocation		Deviation index	
U.S. Dollar	<div><div></div></div> 69.2%	<div><div></div></div>	0.1%
Euro	<div><div></div></div> 10.6%	<div><div></div></div>	1.4%
Japanese Yen	<div><div></div></div> 6.1%	<div><div></div></div>	-0.1%
Pound Sterling	<div><div></div></div> 3.9%	<div><div></div></div>	-0.2%
Canadian Dollar	<div><div></div></div> 3.0%	<div><div></div></div>	-0.3%
Swiss Franc	<div><div></div></div> 2.8%	<div><div></div></div>	-0.1%
Australian Dollar	<div><div></div></div> 1.8%	<div><div></div></div>	-0.1%
Swedish Kroner	<div><div></div></div> 1.2%	<div><div></div></div>	0.1%
Hong Kong Dollar	<div><div></div></div> 0.7%	<div><div></div></div>	0.0%
Danish Kroner	<div><div></div></div> 0.5%	<div><div></div></div>	-0.2%
Singapore Dollar	<div><div></div></div> 0.1%	<div><div></div></div>	-0.2%
Norwegian Kroner	<div><div></div></div> 0.0%	<div><div></div></div>	-0.2%
Other	<div><div></div></div> 0.0%	<div><div></div></div>	-0.2%

Investment policy

Robeco Sustainable Global Stars Equities is an actively managed fund that invests in stocks in developed countries across the world. The selection of these stocks is based on fundamental analysis. The fund's objective is to achieve a better return than the index. The fund aims for a better sustainability profile compared to the Benchmark by promoting certain ESG (i.e. Environmental, Social and corporate Governance) characteristics within the meaning of Article 8 of the European Sustainable Finance Disclosure Regulation and integrating ESG and sustainability risks in the investment process. In addition, the fund applies an exclusion list on the basis of controversial behavior, products (including controversial weapons, tobacco, palm oil and fossil fuel) and countries, while avoiding investment in thermal coal, weapons, military contracting and companies that severely violate labor conditions, next to voting and engaging. The fund also aims for an improved environmental footprint compared to the Benchmark. The fund has a concentrated portfolio of stocks with the highest potential growth which are selected on the basis of high free cash flow, an attractive return on invested capital and a constructive sustainability profile. The fund aims at selecting stocks with relatively low environmental footprints compared to stocks with high environmental footprints. The majority of stocks selected will be components of the Benchmark, but stocks outside the Benchmark may be selected too. The fund can deviate substantially from the weightings of the Benchmark. The fund aims to outperform the Benchmark over the long run, whilst still controlling relative risk through the applications of limits (on currencies) to the extent of deviation from the Benchmark. This will consequently limit the deviation of the performance relative to the Benchmark. The Benchmark is a broad market weighted index that is not consistent with the ESG characteristics promoted by the fund.

Fund manager's CV

Michiel Plakman is Lead Portfolio Manager and member of the Global Equity team. He is responsible for fundamental global equities with a focus on Information Technology, Real Estate and portfolio construction. He has been in this role since 2009. Previously, he was responsible for managing the Robeco IT Equities fund within the TMT team. Prior to joining Robeco in 1999, he worked as a Portfolio Manager Japan at Achmea Global Investors (PVF Pensioenen). From 1995 to 1996 he was Portfolio Manager European Equities at KPN Pension Fund. He holds a Master's in Econometrics from Vrije Universiteit Amsterdam and he is a CFA® charterholder.

Fiscal product treatment

The fund is established in Luxembourg and is subject to the Luxembourg tax laws and regulations. The fund is not liable to pay any corporation, income, dividend or capital gains tax in Luxembourg. The fund is subject to an annual subscription tax ('tax d'abonnement') in Luxembourg, which amounts to 0.05% of the net asset value of the fund. This tax is included in the net asset value of the fund. The fund can in principle use the Luxembourg treaty network to partially recover any withholding tax on its income.

Fiscal treatment of investor

The fiscal consequences of investing in this fund depend on the investor's personal situation. For private investors in the Netherlands real interest and dividend income or capital gains received on their investments are not relevant for tax purposes. Each year investors pay income tax on the value of their net assets as at 1 January if and inasmuch as such net assets exceed the investor's tax-free allowance. Any amount invested in the fund forms part of the investor's net assets. Private investors who are resident outside the Netherlands will not be taxed in the Netherlands on their investments in the fund. However, such investors may be taxed in their country of residence on any income from an investment in this fund based on the applicable national fiscal laws. Other fiscal rules apply to legal entities or professional investors. We advise investors to consult their financial or tax adviser about the tax consequences of an investment in this fund in their specific circumstances before deciding to invest in the fund.

MSCI disclaimer

Source MSCI. MSCI makes no express or implied warranties or representations and shall have no liability whatsoever with respect to any MSCI data contained herein. The MSCI data may not be further redistributed or used as a basis for other indices or any securities or financial products. This report is not approved, endorsed, reviewed or produced by MSCI. None of the MSCI data is intended to constitute investment advice or a recommendation to make (or refrain from making) any kind of investment decision and may not be relied on as such.

Morningstar

Copyright © Morningstar Benelux. All Rights Reserved. The information contained herein: (1) is proprietary to Morningstar and/or its content providers; (2) may not be copied or distributed; and (3) is not warranted to be accurate, complete or timely. Neither Morningstar nor its content providers are responsible for any damages or losses arising from any use of this information. Past performance is no guarantee of future results. For more information on Morningstar, please refer to www.morningstar.com

Eurosif disclaimer

The European SRI Transparency logo signifies that Robeco commits to provide accurate, adequate and timely information to enable stakeholders, in particular consumers, to understand the Sustainable Responsible Investment (SRI) policies and practices relating to the fund. Detailed information about the European SRI Transparency Code can be found on www.eurosif.org, and information of the SRI policies and practices of the Robeco Sustainable Global Stars Equities can be found at: www.robeco.com. The Transparency Code are managed by Eurosif, an independent organisation. The European SRI Transparency Logo reflects the fund manager's commitment as detailed above and should not be taken as an endorsement of any particular company, organisation or individual.



Febelfin disclaimer

The fact that the sub-fund has obtained this label does not mean that it meets your personal sustainability goals or that the label is in line with requirements arising from any future national or European rules. The label obtained is valid for one year and subject to annual reappraisal. For further information on this label, please visit www.towardsustainability.be.



Disclaimer

This document has been carefully prepared by Robeco Institutional Asset Management B.V. (Robeco). The information contained in this publication is based upon sources of information believed to be reliable. Robeco is not answerable for the accuracy or completeness of the facts, opinions, expectations and results referred to therein. Whilst every care has been taken in the preparation of this document, we do not accept any responsibility for damage of any kind resulting from incorrect or incomplete information. This document is subject to change without notice. The value of the investments may fluctuate. Past performance is no guarantee of future results. If the currency in which the past performance is displayed differs from the currency of the country in which you reside, then you should be aware that due to exchange rate fluctuations the performance shown may increase or decrease if converted into your local currency. Unless otherwise stated, performances are i) net of fees based on transaction prices and ii) with dividends reinvested. Please refer to the prospectus and the Key Investor Information Document of the funds for further details. These are available at the Robeco offices or via the www.robeco.com website. The ongoing charges mentioned in this publication express the operational costs including management fee, service fee, tax d'abonnement, depositary fee and bank charges and is the one stated in the fund's latest annual report at closing date. The information contained in this document is solely intended for professional investors under the Dutch Act on the Financial Supervision (Wet financieel toezicht) or persons who are authorized to receive such information under any other applicable laws. Robeco Institutional Asset Management B.V. has a license as manager of UCITS and AIFs from the Netherlands Authority for the Financial Markets in Amsterdam.

AIMC Category Performance Report

Return and Risk statistics for Thailand Mutual funds

AIMC Category	Peer Percentile	Return (%)						Standard Deviation (%)					
		3M	6M	1Y	3Y	5Y	10Y	3M	6M	1Y	3Y	5Y	10Y
High Yield Bond	75th Percentile	-31.91	-17.42	-11.80	8.81	7.54	10.87	29.08	19.89	14.47	16.61	16.33	15.25
	95th Percentile	-33.35	-38.24	-33.60	6.82	5.95	10.27	51.01	31.01	27.93	17.39	16.75	15.31
	5th Percentile	-0.61	-0.25	7.30	5.43	3.01		1.99	1.65	1.36	4.61	5.70	
	25th Percentile	-1.04	-0.50	1.94	3.84	2.87		2.88	2.26	2.00	6.63	6.08	
	50th Percentile	-1.16	-1.08	1.71	3.43	2.75		3.04	2.40	2.04	7.14	6.13	
India Equity	75th Percentile	-1.26	-1.21	1.67	3.01	2.59		3.10	2.76	2.14	7.22	6.25	
	95th Percentile	-5.24	-10.48	1.50	2.23	2.58		8.66	8.84	4.07	9.85	8.06	
	5th Percentile	0.39	8.93	42.39	18.16	11.56	9.35	16.41	14.40	14.61	19.49	18.07	17.13
	25th Percentile	-1.11	7.55	32.03	15.98	10.16	9.22	17.49	14.65	15.22	19.79	18.58	18.00
	50th Percentile	-1.65	6.10	23.87	13.52	9.49	9.06	17.81	15.87	16.92	21.35	20.27	19.09
Japan Equity	75th Percentile	-2.43	3.59	20.72	12.53	8.90	8.90	19.11	16.61	17.02	23.65	21.92	20.19
	95th Percentile	-5.40	-2.12	17.96	10.70	8.67	8.77	21.04	17.66	17.32	24.35	22.36	21.06
	5th Percentile	-3.28	-0.26	5.29	10.58	8.24	6.77	16.30	15.90	15.22	14.90	13.88	19.18
	25th Percentile	-6.59	-1.70	-0.50	9.16	6.95	6.77	17.65	16.87	15.91	16.95	15.62	19.18
	50th Percentile	-8.85	-5.16	-2.58	8.28	5.92	6.77	19.12	18.14	17.67	17.47	16.08	19.18
Long Term General Bond	75th Percentile	-14.19	-10.92	-4.81	5.73	3.43	6.77	20.29	18.98	17.96	18.13	16.50	19.18
	95th Percentile	-18.62	-13.06	-14.98	1.55	0.98	6.77	22.63	20.98	19.13	20.09	17.94	19.18
	5th Percentile	2.17	2.39	1.84	2.91	2.95	3.13	1.00	1.11	1.19	2.11	1.95	1.66
	25th Percentile	0.21	-0.69	0.43	2.79	2.63	2.95	1.12	1.14	1.24	2.27	3.05	2.18
	50th Percentile	0.00	-1.02	-0.68	2.74	2.23	2.72	1.66	1.51	1.42	3.70	4.42	2.85
Mid Term General Bond	75th Percentile	-0.50	-1.42	-1.16	2.55	2.16	2.49	2.08	2.32	2.77	5.26	4.54	3.51
	95th Percentile	-0.66	-2.76	-4.20	2.12	2.09	2.31	2.50	3.02	3.08	5.76	4.63	4.04
	5th Percentile	0.40	0.32	1.39	2.27	2.23	2.61	0.17	0.20	0.26	0.56	0.50	0.57
	25th Percentile	0.32	0.07	0.95	1.92	1.79	2.36	0.33	0.34	0.42	0.73	0.61	0.65
	50th Percentile	0.23	-0.04	0.64	1.69	1.62	2.21	0.40	0.46	0.56	0.96	0.79	0.75
Moderate Allocation	75th Percentile	0.13	-0.21	0.23	1.24	1.31	1.95	0.54	0.60	0.62	1.10	0.89	0.86
	95th Percentile	-0.05	-0.65	-0.31	0.84	0.90	1.52	1.07	1.03	0.95	1.27	1.01	1.47
	5th Percentile	1.77	6.81	12.00	5.27	3.64	5.75	3.68	3.41	3.91	5.63	5.84	5.67
	25th Percentile	-0.35	3.33	7.14	3.41	2.96	4.99	4.38	4.03	4.44	7.95	7.42	7.23
	50th Percentile	-1.83	-0.04	4.76	1.67	2.39	4.34	5.79	5.23	5.79	9.23	8.65	8.35
Money Market General	75th Percentile	-3.78	-2.29	2.43	-0.21	0.78	3.59	7.36	6.51	6.84	10.39	10.62	9.91
	95th Percentile	-5.11	-3.33	-0.07	-2.34	-1.92	2.74	8.43	7.66	8.18	14.23	12.32	12.05
	5th Percentile	0.12	0.23	0.41	0.91	1.00	1.49	0.01	0.01	0.01	0.11	0.09	0.20
	25th Percentile	0.09	0.16	0.30	0.76	0.90	1.44	0.02	0.02	0.01	0.14	0.12	0.22
	50th Percentile	0.07	0.11	0.20	0.55	0.74	1.34	0.02	0.02	0.02	0.15	0.13	0.23
Money Market Government	75th Percentile	0.06	0.08	0.09	0.52	0.64	1.17	0.02	0.02	0.02	0.15	0.14	0.23
	95th Percentile	0.03	0.04	0.04	0.47	0.56	1.10	0.04	0.03	0.03	0.15	0.14	0.24
	5th Percentile	0.10	0.19	0.34	0.71	0.89	1.40	0.01	0.01	0.01	0.13	0.11	0.20
	25th Percentile	0.08	0.14	0.23	0.62	0.79	1.30	0.01	0.01	0.01	0.14	0.12	0.21
	50th Percentile	0.07	0.12	0.19	0.58	0.73	1.24	0.02	0.01	0.01	0.15	0.13	0.21
SET 50 Index Fund	75th Percentile	0.05	0.10	0.14	0.53	0.67	1.19	0.02	0.02	0.02	0.16	0.14	0.22
	95th Percentile	0.03	0.06	0.07	0.40	0.53	1.01	0.04	0.04	0.04	0.17	0.15	0.23
SET 50 Index Fund	5th Percentile	1.89	10.06	10.98	-0.93	2.76	5.85	11.83	11.55	12.55	22.23	18.59	16.10
	25th Percentile	1.79	9.88	10.55	-1.24	2.39	5.46	11.87	11.58	12.58	22.33	18.72	16.13

AIMC Category Performance Report



สมาคมบริษัท
จัดการลงทุน

ASSOCIATION OF INVESTMENT MANAGEMENT COMPANIES

Return and Risk statistics for Thailand Mutual funds

ข้อตกลงและเงื่อนไขของข้อมูลเปรียบเทียบผลการดำเนินงานแบบเปอร์เซ็นต์ไทล์ (Disclaimer of Peer group Fund Performance)

1. ผลการดำเนินงานในอดีตของกองทุน มิได้เป็นชี้แนะถึงผลการดำเนินงานในอนาคต
2. ผู้ลงทุนสามารถดูข้อมูลฉบับเต็มได้ที่ www.aimc.or.th
3. ผลการดำเนินงานของกองทุนที่การเปรียบเทียบแบ่งตามประเภทกองทุนรวมภายใต้ข้อกำหนดของสมาคมบริษัทจัดการลงทุน โดยกองทุนที่จะถูกเปรียบเทียบผลการดำเนินงานในแต่ละช่วงเวลากับกองทุนประเภทเดียวกันในระดับเปอร์เซ็นต์ไทล์ (Percentiles) ต่างๆ โดยแบ่งออกเป็น
 - 5th Percentile แสดงผลการดำเนินงานของกองทุนอันดับที่ 5 เปอร์เซ็นต์ไทล์ (Top 5% performance)
 - 25th Percentile แสดงผลการดำเนินงานของกองทุนอันดับที่ 25 เปอร์เซ็นต์ไทล์ (Top 25% performance)
 - 50th Percentile แสดงผลการดำเนินงานของกองทุนอันดับที่ 50 เปอร์เซ็นต์ไทล์ (Median performance)
 - 75th Percentile แสดงผลการดำเนินงานของกองทุนอันดับที่ 75 เปอร์เซ็นต์ไทล์ (Bottom 25% performance)
 - 95th Percentile แสดงผลการดำเนินงานของกองทุนอันดับที่ 95 เปอร์เซ็นต์ไทล์ (Bottom 5% performance)
4. ผลตอบแทนที่มีอายุเกินหนึ่งปีนั้นมีการแสดงเป็นผลตอบแทนต่อปี

เมื่อผู้ลงทุนทราบผลตอบแทนของกองทุนที่ลงทุน สามารถนำไปเปรียบเทียบกับเปอร์เซ็นต์ไทล์ตามตาราง จะทราบว่ากองทุนที่ลงทุนนั้นอยู่ในช่วงที่เท่าใดของประเภทกองทุนรวมนั้น

หนังสือชี้ชวนส่วนสรุปข้อมูลสำคัญ

ข้อมูล ณ วันที่ 30 ธันวาคม 2564



บริษัทหลักทรัพย์จัดการกองทุน
ยูโอบี (ประเทศไทย) จำกัด

การเข้าร่วมต่อต้านการทุจริต :
ได้รับการรับรอง CAC

กองทุนเปิด ยูไนเต็ด อีควิตี้ ซัสเทนเนเบิล โกลบอล ฟันด์

United Equity Sustainable Global Fund : UESG

กองทุนรวมตราสารทุน

กองทุนรวมหน่วยลงทุนประเภท Feeder Fund

กองทุนรวมที่เน้นลงทุนแบบมีความเสี่ยงต่างประเทศ



คุณกำลังจะลงทุนอะไร?



กองทุนรวมนี้เหมาะกับใคร



คุณต้องระวังอะไรเป็นพิเศษ?



สัดส่วนของประเภททรัพย์สินที่ลงทุน



ค่าธรรมเนียม



ผลการดำเนินงาน



ข้อมูลอื่นๆ

การลงทุนในกองทุนรวม ไม่ใช่ การฝากเงิน



คุณกำลังจะลงทุนอะไร?

1. นโยบายการลงทุนของกองทุนไทย

กองทุนจะเน้นลงทุนในหน่วยลงทุนของกองทุนรวมต่างประเทศชื่อ Robeco Sustainable Global Stars Equities IL EUR (กองทุนหลัก) เพียงกองทุนเดียว ซึ่งเป็นกองทุนที่จัดตั้งและบริหารจัดการโดย Robeco Institutional Asset Management B.V. โดยเฉลี่ยในรอบปีบัญชีไม่น้อยกว่าร้อยละ 80 ของมูลค่าทรัพย์สินสุทธิของกองทุน และกองทุนจะลงทุนในต่างประเทศโดยเฉลี่ยในรอบปีบัญชีไม่น้อยกว่าร้อยละ 80 ของมูลค่าทรัพย์สินสุทธิของกองทุน กองทุนหลักจดทะเบียนที่ประเทศลักเซมเบิร์ก (Luxembourg) และเป็น Société d'Investissement à Capital Variable ("SICAV") โดยเป็นกองทุนที่จัดตั้งตามระเบียบของ Undertaking for Collective Investment in Transferable Securities (UCITS) ซึ่งอยู่ภายใต้การกำกับดูแลของ Commission de Surveillance du Secteur Financier (CSSF) ที่เป็นสมาชิกสามัญของ International Organizations of Securities Commission (IOSCO)

ทั้งนี้ กองทุนอาจพิจารณาการลงทุนในหรือมีไว้ซึ่งสัญญาซื้อขายล่วงหน้า (Derivatives) เพื่อเพิ่มประสิทธิภาพการบริหารการลงทุน (Efficient Portfolio Management) และกองทุนอาจลงทุนในสัญญาซื้อขายล่วงหน้าเพื่อป้องกันความเสี่ยงจากอัตราแลกเปลี่ยน (Hedging) ตามหลักเกณฑ์ที่คณะกรรมการ ก.ล.ด. และ/หรือสำนักงานคณะกรรมการ ก.ล.ด. ประกาศกำหนด โดยขึ้นอยู่กับดุลยพินิจของผู้จัดการกองทุนตามความเหมาะสมกับสถานการณ์ในแต่ละขณะ ซึ่งการใช้เครื่องมือป้องกันความเสี่ยงอาจมีต้นทุนสำหรับการทำธุรกรรมป้องกันความเสี่ยง โดยอาจทำให้ผลตอบแทนของกองทุนโดยรวมลดลงจากต้นทุนที่เพิ่มขึ้น และ/หรือ อาจทำธุรกรรมการให้ยืมหลักทรัพย์ (Securities lending) หรือธุรกรรมการซื้อโดยมีสัญญาขายคืน (Reverse Repo) ได้ทั้งนี้ กองทุนอาจลงทุนในตราสารที่มีสัญญาซื้อขายล่วงหน้าแฝง (Structured Note)

กองทุนจะไม่ลงทุนในตราสารหนี้ที่มีอันดับความน่าเชื่อถือต่ำกว่าอันดับที่สามารถลงทุนได้ (Non-Investment Grade) หรือตราสารหนี้ที่ไม่มีการจัดอันดับความน่าเชื่อถือ (Unrated Bond) หรือตราสารหนี้ที่ไม่ได้ จดทะเบียนในตลาดหลักทรัพย์ (Unlisted securities) อย่างไรก็ตาม กองทุนอาจมีไว้ซึ่งตราสารหนี้ที่มีอันดับความน่าเชื่อถือต่ำกว่าที่สามารถลงทุนได้ (Non – investment grade) เฉพาะกรณีที่ตราสารหนี้นั้นได้รับการจัดอันดับความน่าเชื่อถือที่สามารถลงทุนได้ (Investment grade) ขณะที่กองทุนลงทุนเท่านั้น

บริษัทจัดการขอสงวนสิทธิเปลี่ยนแปลงประเภทและลักษณะพิเศษของกองทุนรวมเป็นกองทุนรวมที่มีการลงทุนโดยตรงในตราสาร และ/หรือหลักทรัพย์ดังกล่าวข้างต้น หรือกองทุนรวมหน่วยลงทุน (Fund of Funds) หรือสามารถกลับมาเป็นกองทุนรวมฟีดเดอร์ (Feeder Fund) ได้ โดยไม่ทำให้ระดับความเสี่ยงของการลงทุน (risk spectrum) เพิ่มขึ้น ทั้งนี้ ให้เป็นไปตามดุลยพินิจของผู้จัดการกองทุน โดยขึ้นอยู่กับสถานการณ์ตลาด ณ ขณะนั้น และต้องเป็นไปเพื่อประโยชน์สูงสุดของผู้ถือหน่วยลงทุน ทั้งนี้ หากมีการเปลี่ยนแปลงดังกล่าวบริษัทจัดการจะแจ้งให้ผู้ถือหน่วยลงทุนทราบล่วงหน้าไม่น้อยกว่า 30 วัน ก่อนการแก้ไขโครงการผ่านการประกาศทางเว็บไซต์ของบริษัทจัดการ หรือช่องทางอื่นตามความเหมาะสมแต่ได้รับการผ่อนผันจากสำนักงาน

2. นโยบายการลงทุนของกองทุนต่างประเทศ

กองทุนหลักจะลงทุนอย่างน้อย 2 ใน 3 ของมูลค่าทรัพย์สินสุทธิของกองทุน โดยจะพิจารณาการลงทุนในตราสารทุนของบริษัทต่าง ๆ ทั่วโลก ซึ่งเป็นบริษัทที่ดำเนินธุรกิจในประเทศที่พัฒนาแล้วเป็นหลัก การเลือกตราสารทุนเพื่อลงทุนจะใช้หลักการวิเคราะห์ปัจจัยพื้นฐานในหุ้นที่มีกระแสเงินสดในระดับสูง มีอัตราผลตอบแทนต่อเงินลงทุนเพื่อการดำเนินงานของบริษัท Return on Invested Capital (ROIC) ที่สูง และมีแนวทางการพัฒนาที่ยั่งยืนที่เหมาะสม

นอกจากนี้กองทุนหลักอาจพิจารณาการลงทุนในสัญญาซื้อขายล่วงหน้า (Derivatives) เพื่อป้องกันความเสี่ยง และ/หรือเพื่อเพิ่มประสิทธิภาพการบริหารการลงทุน (Efficient Portfolio Management (EPM))

คุณสามารถศึกษาข้อมูลกองทุนหลักได้จาก :

<https://www.robeco.com/en/funds/prof-glob-en-11/robeco-sustainable-global-stars-equities-il-eur-lu1408525894.html>

กลยุทธ์การบริหารกองทุน

1. กองทุนเปิด ยูไนเต็ด อีคิวตี้ ซัสเทนเนเบิล โกลบอล ฟันด์ มุ่งหวังให้ผลการดำเนินงานเคลื่อนไหวตามกองทุนหลัก (Passive management)
2. Robeco Sustainable Global Stars Equities IL EUR (กองทุนหลัก) มีกลยุทธ์ในการบริหารแบบเชิงรุก (Active management)



กองทุนรวมนี้เหมาะกับใคร?

1. ผู้ลงทุนที่สามารถรับความผันผวนของราคาตราสารที่กองทุนรวมไปลงทุน ซึ่งอาจจะปรับตัวเพิ่มสูงขึ้นหรือลดลงจนต่ำกว่ามูลค่าที่ลงทุนและทำให้ขาดทุนได้
2. ผู้ที่สามารถลงทุนในระยะกลางถึงระยะยาว โดยคาดหวังผลตอบแทนในระยะยาวที่ดีกว่าการลงทุนในตราสารหนี้ทั่วไป

กองทุนรวมนี้ **ไม่เหมาะ** กับใคร

ผู้ลงทุนที่เน้นการได้รับผลตอบแทนในจำนวนเงินที่แน่นอน หรือรักษาเงินต้นให้อยู่ครบ



อย่างไรหากยังไม่เข้าใจนโยบาย และความเสี่ยงของกองทุนนี้

- **อ่าน**หนังสือชี้ชวนฉบับเต็ม หรือ**สอบถาม**ผู้สนับสนุนการขายและบริหารจัดการ
- **อย่าลงทุน**หากไม่เข้าใจลักษณะและความเสี่ยงของกองทุนรวมนี้ดีพอ



คุณต้องระวังอะไรเป็นพิเศษ?

คำเตือนที่สำคัญ

1. กองทุนไทยนำเงินไปลงทุนในหน่วยลงทุนของกองทุนหลักเป็นสกุลเงินยูโร (EUR) กองทุนนี้จึงมีความเสี่ยงจากอัตราแลกเปลี่ยนสกุลเงินบาทและสกุลเงินยูโร (EUR) ทั้งนี้ กองทุนไทยอาจลงทุนในสัญญาซื้อขายล่วงหน้าเพื่อป้องกันความเสี่ยงจากอัตราแลกเปลี่ยนตามดุลยพินิจของผู้จัดการกองทุน ผู้ลงทุนอาจได้รับผลขาดทุนจากอัตราแลกเปลี่ยนหรือได้รับเงินคืนต่ำกว่าเงินลงทุนเริ่มแรกได้
2. กองทุนไทยและกองทุนหลักอาจมีการลงทุนหรือมีไว้ซึ่งสัญญาซื้อขายล่วงหน้าเพื่อเพิ่มประสิทธิภาพการบริหารงาน (Efficient Portfolio Management) ทำให้กองทุนรวมนี้มีความเสี่ยงมากกว่ากองทุนรวมที่ลงทุนในหลักทรัพย์อ้างอิงโดยตรง เนื่องจากใช้เงินลงทุนในจำนวนที่น้อยกว่าจึงมีกำไร/ขาดทุนสูงกว่าการลงทุนในหลักทรัพย์อ้างอิงโดยตรงจึงเหมาะสมกับผู้ลงทุนที่รับความเสี่ยงได้สูง
3. เนื่องจากกองทุนนี้ลงทุนในต่างประเทศ และกองทุนหลักสามารถลงทุนในสกุลเงินได้หลากหลาย จึงมีความเสี่ยงที่ทางการของต่างประเทศอาจออกมาตรการในภาวะที่เกิดวิกฤตการณ์ที่ไม่ปกติ ทำให้กองทุนไม่สามารถนำเงินกลับเข้ามาในประเทศไทย ซึ่งอาจส่งผลให้ผู้ลงทุนไม่ได้รับเงินคืนตามระยะเวลาที่กำหนด
4. กองทุนไทยอาจลงทุนในตราสารที่มีสัญญาซื้อขายล่วงหน้าแฝง ทำให้กองทุนรวมนี้มีความเสี่ยงมากกว่ากองทุนรวมที่ลงทุนในหลักทรัพย์อ้างอิงโดยตรง เนื่องจากใช้เงินลงทุนในจำนวนที่น้อยกว่าจึงมีกำไร/ขาดทุนสูงกว่าการลงทุนในหลักทรัพย์อ้างอิงโดยตรง
5. กองทุนรวมนี้ลงทุนกระจุกตัวในประเทศสหรัฐอเมริกา ผู้ลงทุนจึงควรพิจารณาการกระจายความเสี่ยงของพอร์ตการลงทุนโดยรวมของตนเองด้วย
6. กองทุนหลักมีการจำกัดการไถ่ถอนหน่วยลงทุนของกองทุนหลัก กรณีที่ผู้ถือหน่วยลงทุนของกองทุนหลักไถ่ถอนหน่วยลงทุนเกินกว่าร้อยละ 10 ของมูลค่าทรัพย์สินสุทธิของกองทุนหลัก โดยคำสั่งไถ่ถอนที่เกินร้อยละ 10 ของมูลค่าทรัพย์สินสุทธิของกองทุนหลัก กองทุนหลักอาจทำการขายให้ในวันทำการถัดไป โดยคำสั่งดังกล่าวจะได้รับสิทธิในการจัดสรรก่อน กองทุนหลักอาจขยายระยะเวลาการคืนเงินที่เกิดจากการไถ่ถอนหน่วยลงทุนของกองทุนหลักเมื่อเกิดเหตุการณ์ที่ไม่สามารถควบคุมได้ แต่จะไม่เกิน 30 วันทำการของธนาคารพาณิชย์ กองทุนอาจมีความจำเป็นต้องนำเงินลงทุนกลับมายังกองทุนในกรณีที่มีอุปสรรคอันเนื่องมาจากกฎระเบียบของผู้ควบคุมการดูแลซื้อขาย หรือข้อจำกัดที่มีลักษณะคล้ายคลึงกัน ในตลาดซึ่งสินทรัพย์ส่วนใหญ่ของกองทุนหลักได้ลงทุนอยู่
7. กองทุนหลักอาจลงทุนใน Securities lending ในอัตราส่วนที่มากกว่าร้อยละ 25 ของมูลค่าทรัพย์สินสุทธิของกองทุนไทยและอาจลงทุนใน Credit Default Swap ในฐานะ Protection Seller ซึ่งกองทุนไทยไม่สามารถลงทุนได้ ทำให้กองทุนรวมนี้มีความเสี่ยงมากกว่ากองทุนรวมอื่น
8. กองทุนรวมอาจมีการกระจุกตัวของการถือหน่วยลงทุนของบุคคลใดเกิน 1 ใน 3 ของจำนวนหน่วยลงทุนทั้งหมด ดังนั้น หากผู้ถือหน่วยลงทุนดังกล่าวไถ่ถอนหน่วยลงทุนอาจมีความเสี่ยงให้กองทุนต้องเลิกกองทุนรวมได้ โดยผู้ถือหน่วยลงทุนสามารถตรวจสอบข้อมูลได้ที่เว็บไซต์ของบริษัทจัดการ www.uobam.co.th

แผนภาพแสดงตำแหน่งความเสี่ยงของกองทุนรวม



ปัจจัยความเสี่ยงที่สำคัญ

ความเสี่ยงจากความผันผวนของมูลค่าหน่วยลงทุน (Market risk)

ความผันผวนของผล การดำเนินงาน (SD)	ต่ำ					สูง
	≤ 5%	5 - 10%	10 – 15%	15 – 25%	> 25%	

ความเสี่ยงจากการกระจุกตัว (High concentration risk)

การกระจุกตัวลงทุนใน ผู้ออกตราสารรวม	ต่ำ					สูง
	≤ 10%	10% - 20%	20% – 50%	50% – 80%	> 80%	

การลงทุนกระจุกตัวใน หมวดอุตสาหกรรมรวม	ต่ำ					สูง
	≤ 20%	20% – 50%	50% – 80%	> 80%		

หมายเหตุ : กองทุนรวมมีการลงทุนกระจุกตัวในหมวดอุตสาหกรรม Information Technology

การลงทุนกระจุกตัวใน รายประเทศรวม	ต่ำ					สูง
	≤ 20%	20% – 50%	50% – 80%	> 80%		

หมายเหตุ : กองทุนรวมมีการลงทุนกระจุกตัวในประเทศสหรัฐอเมริกา

ความเสี่ยงจากการเปลี่ยนแปลงของอัตราแลกเปลี่ยน (Exchange rate risk)

การป้องกัน ความเสี่ยง fx	ต่ำ				สูง
	ทั้งหมด / เกือบทั้งหมด	บางส่วน	ดูลยพินิจ	ไม่ป้องกัน	

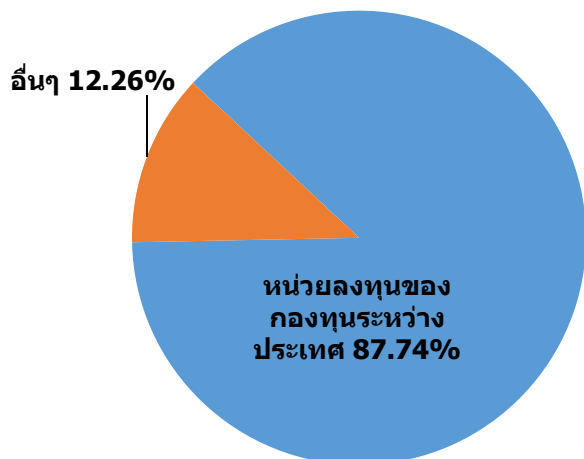
หมายเหตุ : กองทุนรวมมีการป้องกันความเสี่ยงจากการเปลี่ยนแปลงของอัตราแลกเปลี่ยนคิดเป็นร้อยละ 88.73 ของเงินลงทุนในต่างประเทศ

ทั้งนี้ ท่านสามารถดูคำอธิบายความเสี่ยงต่างๆได้จากคำอธิบายเพิ่มเติมท้ายเล่ม

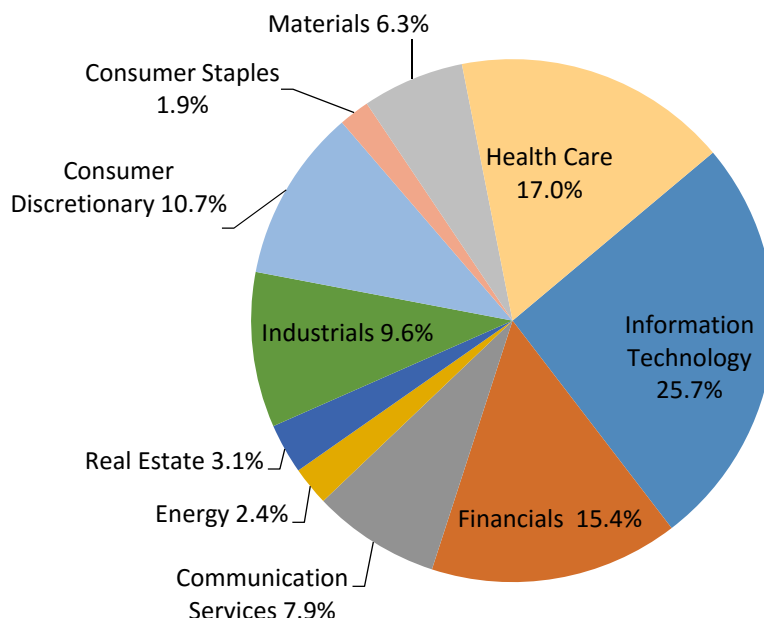


สัดส่วนของประเภททรัพย์สินที่ลงทุน

% ของ NAV



UESG



Robeco Sustainable Global Stars Equities IL EUR

ชื่อทรัพย์สินและการลงทุนสูงสุด 5 อันดับแรก

ทรัพย์สิน 5 อันดับแรกของ กองทุนเปิด ยูไนเต็ด อีควิตี้ ซัสเทนเนเบิล โกลบอล ฟันด์

ทรัพย์สิน	% ของ NAV
หน่วยลงทุน : Robeco Sustainable Global Stars Equities IL EUR	87.74

ทรัพย์สิน 5 อันดับแรกของ Robeco Sustainable Global Stars Equities IL EUR

Holdings	Sector	%
Microsoft Corp	Information Technology	6.73
Alphabet Inc (Class A)	Communication Services	5.12
Bank of America Corp	Financials	4.56
Apple Inc	Information Technology	4.56
AstraZeneca PLC	Health Care	4.33

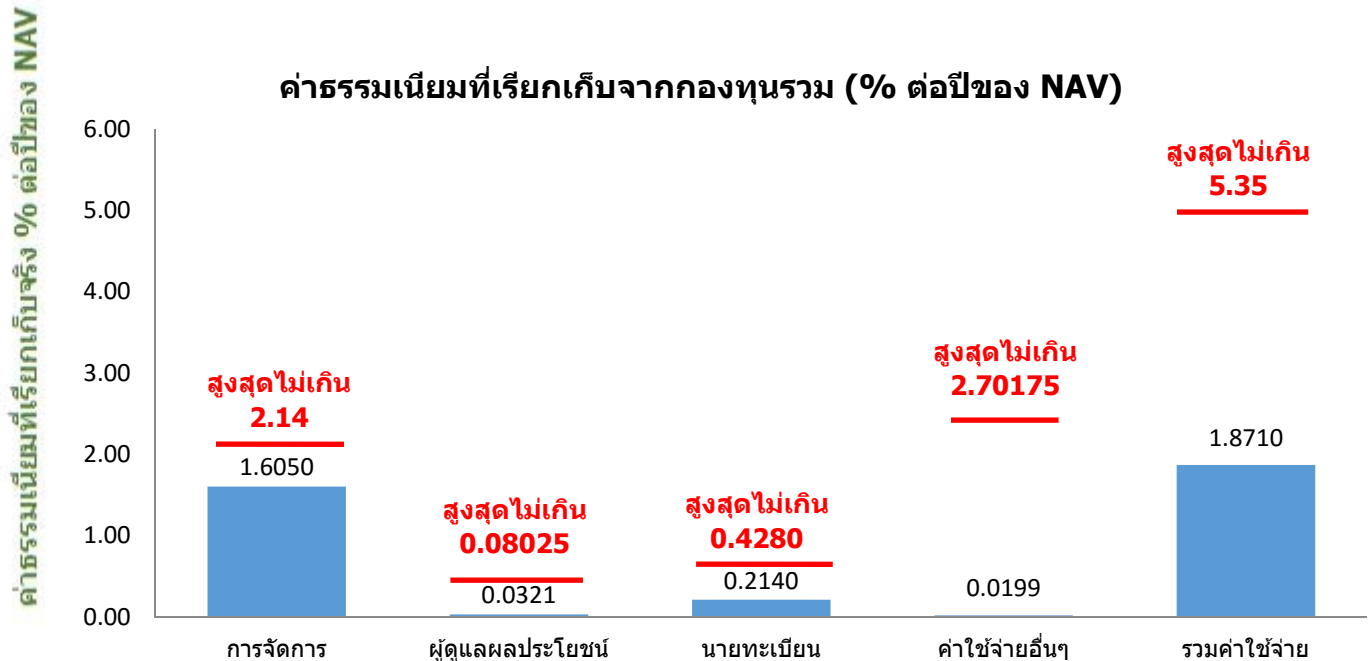
คุณสามารถดูข้อมูลที่เป็นปัจจุบันได้ที่ <https://www.uobam.co.th/th/mutual-fund/00691/UESG>
และ คุณสามารถดูข้อมูลกองทุนหลักที่เป็นปัจจุบันได้ที่ :

<https://www.robeco.com/en/funds/prof-glob-en-11/robeco-sustainable-global-stars-equities-il-eur-lu1408525894.html>



ค่าธรรมเนียม

*ค่าธรรมเนียมมีผลกระทบต่อผลตอบแทนที่คุณจะได้รับ
ดังนั้น คุณควรพิจารณาการเรียกเก็บค่าธรรมเนียมดังกล่าวก่อนการลงทุน *



หมายเหตุ :

- ค่าธรรมเนียมดังกล่าวข้างต้นได้รวมภาษีมูลค่าเพิ่มไว้ด้วย (ถ้ามี)
- ค่าใช้จ่ายอื่นๆข้างต้น เช่น ค่าธรรมเนียมธนาคาร เรียกเก็บจริงในอัตราร้อยละ 0.0074 และค่าสอบบัญชี เรียกเก็บจริงในอัตราร้อยละ 0.0119 เป็นต้น

ทั้งนี้ สามารถดูค่าธรรมเนียมที่เรียกเก็บจากกองทุนรวมย้อนหลัง 3 ปีได้ที่ :
<https://www.uobam.co.th/th/mutual-fund/00691/UESG>

ค่าธรรมเนียมที่เรียกเก็บจากผู้ถือหน่วยลงทุน (% ของมูลค่าหน่วยลงทุน)*

รายการ	สูงสุดไม่เกิน	เก็บจริง
ค่าธรรมเนียมการขาย	2.00	1.50
ค่าธรรมเนียมการสับเปลี่ยนหน่วยลงทุนเข้า	2.00	1.50**
ค่าธรรมเนียมการรับซื้อคืน	2.00	ยกเว้น
ค่าธรรมเนียมการสับเปลี่ยนหน่วยลงทุนออก	2.00	ยกเว้น
ค่าธรรมเนียมการโอนหน่วย	10 บาทต่อจำนวนหน่วยลงทุน ทุก 500 หน่วย หรือเศษของ 500 หน่วย ที่ทำการโอน	ยกเว้น

* ทั้งนี้ บริษัทจัดการขอสงวนสิทธิ์ในการคิดค่าธรรมเนียมดังกล่าวกับผู้สั่งซื้อหรือผู้ถือหน่วยลงทุนแต่ละกลุ่ม หรือแต่ละคนไม่เท่ากันได้

** กรณีผู้ถือหน่วยลงทุนสับเปลี่ยนหน่วยลงทุนเข้า บริษัทจัดการจะไม่คิดค่าธรรมเนียมการขายหน่วยลงทุน

หมายเหตุ : ทั้งนี้ ค่าธรรมเนียมดังกล่าวข้างต้น เป็นอัตราที่รวมภาษีมูลค่าเพิ่ม หรือภาษีธุรกิจเฉพาะ หรือภาษีอื่นใด
ทำนองเดียวกัน (ถ้ามี) ไว้แล้ว

ค่าธรรมเนียมของกองทุนหลัก

Fees

Management fee	0.88%
Performance fee	None
Service fee	0.12%
Expected transaction costs	0.12%

สามารถดูค่าธรรมเนียมของกองทุนหลักที่เป็นปัจจุบันได้ที่ :

<https://www.robeco.com/en/funds/prof-glob-en-11/robeco-sustainable-global-stars-equities-il-eur-lu1408525894.html>

ค่าตอบแทนที่ได้รับจากบริษัทจัดการต่างประเทศ (Rebate fee) : 0.2800% ของ NAV

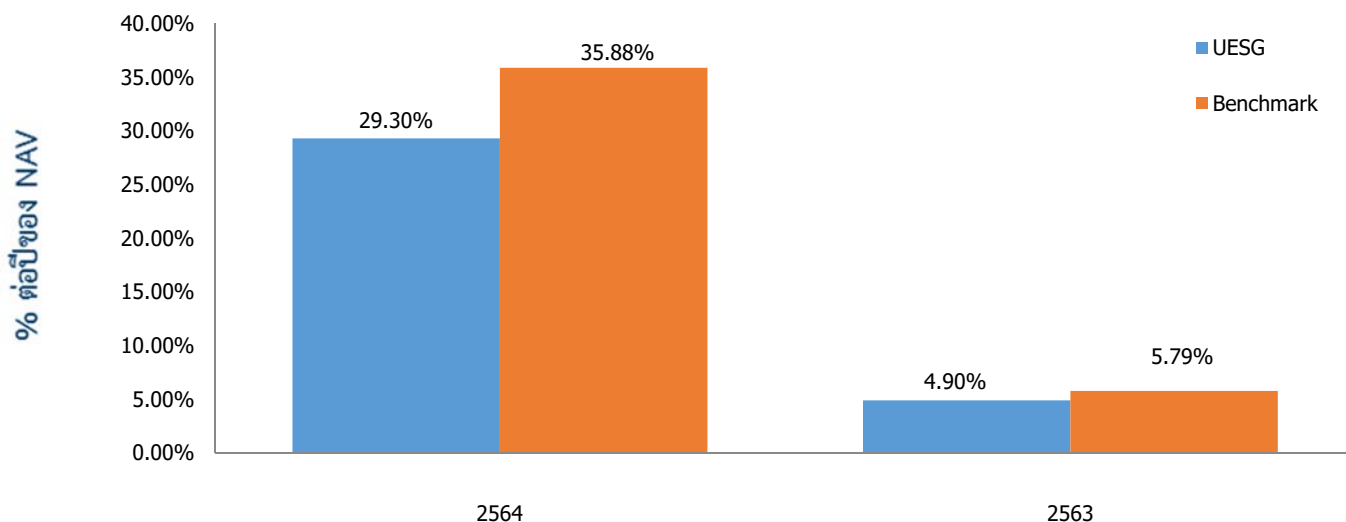


ผลการดำเนินงานในอดีต

***ผลการดำเนินงานในอดีต มิได้เป็นสิ่งยืนยันถึงผลการดำเนินงานในอนาคต ***

1. ดัชนีชี้วัด คือ ดัชนี **MSCI World NETR Euro** ซึ่งเป็นดัชนีชี้วัดของกองทุนหลัก (Master Fund) ปรับด้วยอัตราแลกเปลี่ยนเพื่อเทียบค่าสกุลเงินบาท ณ วันที่คำนวณผลตอบแทนสัดส่วน **100.00%**
2. ผลการดำเนินงานย้อนหลังตามปีปฏิทิน

ผลการดำเนินงาน



หมายเหตุ : ผลการดำเนินงาน ปี 2563 เป็นผลการดำเนินงานตั้งแต่ วันที่ 25 สิงหาคม 2563 ถึง 30 ธันวาคม 2563 เนื่องจากกองทุนนี้ จัดทะเบียน วันที่ 25 สิงหาคม 2563

3. กองทุนนี้เคยมีผลขาดทุนสูงสุดในช่วงเวลา 5 ปี (หรือตั้งแต่จัดตั้งกองทุน) คือ **-8.3440%**
4. ความผันผวนของผลการดำเนินงาน (standard deviation) คือ **13.39%** ต่อปี

5. ประเภทกองทุนรวมเพื่อใช้เปรียบเทียบผลการดำเนินงาน ณ จุดขาย คือ **Global Equity**

*คุณสามารถดูข้อมูลที่เป็นปัจจุบันได้ที่ <https://www.uobam.co.th/th/mutual-fund/00691/UESG>

6. ผลการดำเนินงานย้อนหลังแบบปีกumul

กองทุน	YTD	3 เดือน	Percentile	6 เดือน	Percentile	1 ปี	Percentile	3 ปี	Percentile	5 ปี	Percentile	10 ปี	Percentile	ตั้งแต่จัดตั้งกองทุน
ผลตอบแทนกองทุนรวม	29.30%	11.48%	5	12.24%	5	29.30%	5	N/A	N/A	N/A	N/A	N/A	N/A	25.38%
ผลตอบแทนดัชนีชี้วัด	35.88%	5.89%	25	11.67%	5	35.88%	5	N/A	N/A	N/A	N/A	N/A	N/A	30.89%
ความผันผวนของกองทุน	12.01%	6.58%	5	8.48%	5	12.28%	25	N/A	N/A	N/A	N/A	N/A	N/A	13.39%
ความผันผวนของดัชนีชี้วัด	11.89%	7.14%	5	9.07%	5	12.16%	25	N/A	N/A	N/A	N/A	N/A	N/A	13.25%

- ผลตอบแทนที่มีอายุมากกว่าหรือเท่ากับ 1 ปี จะแสดงเป็นผลตอบแทนร้อยละต่อปี
- เอกสารการวัดผลการดำเนินงานของกองทุนรวมฉบับนี้ ได้จัดทำขึ้นตามมาตรฐานการวัดและนำเสนอผลการดำเนินงานของกองทุนรวมของสมาคมบริษัทจัดการลงทุนคุณสามารถดูข้อมูลที่เป็นปัจจุบันได้ที่ : <https://www.uobam.co.th/th/mutual-fund/00691/UESG>

AIMC Category	Peer Percentile	Return (%)						Standard Deviation (%)					
		3M	6M	1Y	3Y	5Y	10Y	3M	6M	1Y	3Y	5Y	10Y
Global Equity	5th Percentile	9.24	10.52	29.48	25.49	15.59	11.82	10.49	9.79	9.64	12.20	11.37	10.80
	25th Percentile	6.31	7.07	20.66	22.73	12.16	10.41	13.21	12.03	11.17	14.12	12.51	11.64
	50th Percentile	3.61	3.47	16.18	18.66	10.25	7.79	16.14	14.16	14.15	15.75	13.46	14.23
	75th Percentile	-1.52	-3.42	7.61	14.30	6.52	1.54	19.85	18.26	17.39	18.29	15.80	16.09
	95th Percentile	-12.29	-25.06	-20.78	6.14	4.24	-6.04	36.12	32.10	26.77	30.05	26.55	29.44

ตารางแสดงผลการดำเนินงานของกลุ่ม Global Equity ข้อมูล ณ วันที่ 31 ธันวาคม 2564

ข้อตกลงและเงื่อนไขของข้อมูลเปรียบเทียบผลการดำเนินงานแบบเปอร์เซ็นต์ไทล์ (Disclaimer of Peer Group Fund Performance)

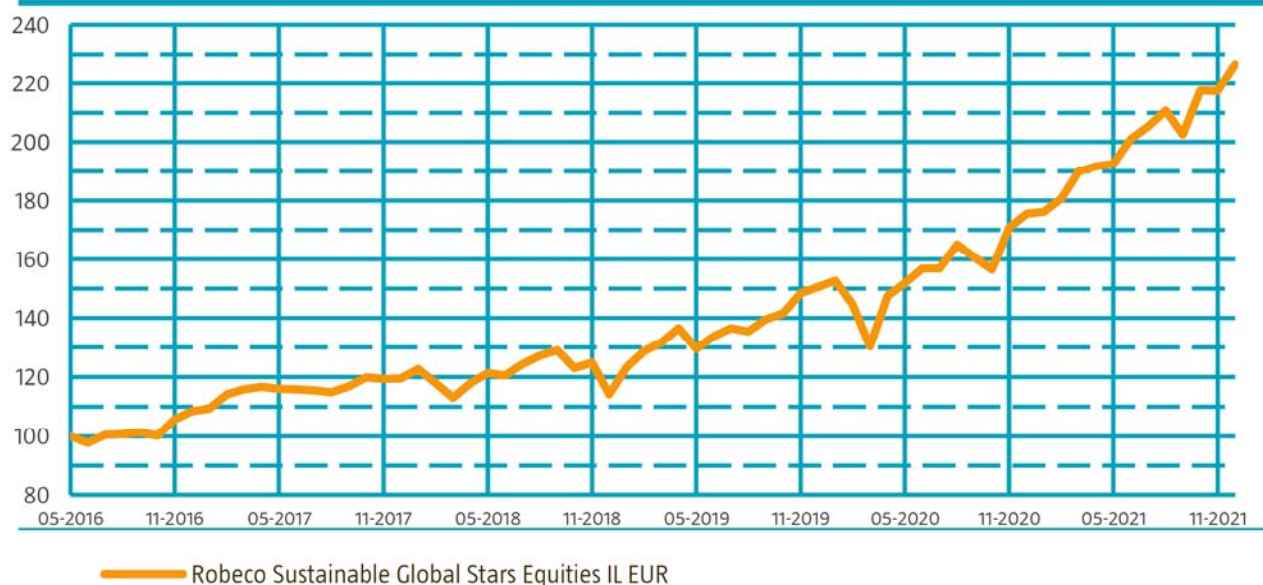
1. ผลการดำเนินงานในอดีตของกองทุน มิได้เป็นสิ่งยืนยันถึงผลการดำเนินงานในอนาคต
2. ผู้ลงทุนสามารถดูข้อมูลฉบับเต็มได้ที่ www.aimc.or.th
3. ผลการดำเนินงานของกองทุนที่การเปรียบเทียบ แบ่งตามประเภทกองทุนรวมภายใต้ข้อกำหนดของสมาคมบริษัทจัดการลงทุน โดยกองทุนที่จะถูกเปรียบเทียบผลการดำเนินงานในแต่ละช่วงเวลากับกองทุนประเภทเดียวกันในระดับเปอร์เซ็นต์ไทล์ (Percentiles) ต่างๆ โดยแบ่งออกเป็น
 - 5th Percentile แสดงผลการดำเนินงานของกองทุนอันดับที่ 5 เปอร์เซ็นต์ไทล์ (Top 5% performance)
 - 25th Percentile แสดงผลการดำเนินงานของกองทุนอันดับที่ 25 เปอร์เซ็นต์ไทล์ (Top 25% performance)
 - 50th Percentile แสดงผลการดำเนินงานของกองทุนอันดับที่ 50 เปอร์เซ็นต์ไทล์ (Median Performance)
 - 75th Percentile แสดงผลการดำเนินงานของกองทุนอันดับที่ 75 เปอร์เซ็นต์ไทล์ (Bottom 25% performance)
 - 95th Percentile แสดงผลการดำเนินงานของกองทุนอันดับที่ 95 เปอร์เซ็นต์ไทล์ (Bottom 5% performance)
4. ผลตอบแทนที่มีอายุเกินหนึ่งปีนั้นมีการแสดงเป็นผลตอบแทนต่อปี

เมื่อผู้ลงทุนทราบผลตอบแทนของกองทุนที่ลงทุน สามารถนำไปเปรียบเทียบกับเปอร์เซ็นต์ไทล์ตามตาราง จะทราบว่ากองทุนที่ลงทุนนั้นอยู่ในช่วงที่เท่าใดของประเภทกองทุนรวมนี้

ผลการดำเนินงานย้อนหลังของกองทุนหลัก

Performance

Indexed value (until 31-12-2021) - Source: Robeco



Performance

	Fund	Index
1 m	4.26%	3.21%
3 m	11.90%	9.83%
Ytd	29.04%	31.07%
1 Year	29.04%	31.07%
2 Years	22.70%	18.05%
3 Years	25.69%	21.91%
5 Years	15.90%	13.31%
Since 05-2016	16.48%	14.64%

Annualized (for periods longer than one year)

Note: due to a difference in measurement period between the fund and the index, performance differences may arise. For further info, see page 4.

Calendar year performance

	Fund	Index
2021	29.04%	31.07%
2020	16.67%	6.33%
2019	31.90%	30.02%
2018	-4.43%	-4.11%
2017	10.18%	7.51%
2019-2021	25.69%	21.91%
2017-2021	15.90%	13.31%

Annualized (years)

ผลการดำเนินงานในอดีต/ผลการเปรียบเทียบผลการดำเนินงานที่เกี่ยวข้องกับผลิตภัณฑ์ในตลาดทุน มิได้เป็นสิ่งยืนยันถึงผลการดำเนินงานในอนาคต

คุณสามารถดูข้อมูลที่เป็นปัจจุบันได้ที่ : <https://www.robeco.com/en/funds/prof-glob-en-11/robeco-sustainable-global-stars-equities-il-eur-lu1408525894.html>



ข้อมูลอื่นๆ

นโยบายการจ่ายปันผล	ไม่จ่าย												
ผู้ดูแลผลประโยชน์	ธนาคารกสิกรไทย จำกัด (มหาชน)												
วันที่จดทะเบียน	25 สิงหาคม 2563												
อายุโครงการ	ไม่กำหนด												
การซื้อขายและขายคืนหน่วยลงทุน	<p>วันทำการซื้อ: ทุกวันทำการซื้อขายหน่วยลงทุน ตั้งแต่เวลาเริ่มเปิดทำการ ถึง 15.30 น. มูลค่าขั้นต่ำของการซื้อครั้งแรก : ไม่กำหนด มูลค่าขั้นต่ำของการสั่งซื้อครั้งถัดไป : ไม่กำหนด</p> <p>วันทำการขายคืน : ทุกวันทำการซื้อขายหน่วยลงทุน ตั้งแต่เวลาเริ่มเปิดทำการ ถึง 14.00 น. มูลค่าขั้นต่ำของการขายคืน : ไม่กำหนด ยอดคงเหลือขั้นต่ำ : ไม่กำหนด</p> <p>ระยะเวลาการรับเงินค่าขายคืน : ภายใน 5 วันทำการถัดจากวันคำนวณมูลค่าทรัพย์สินสุทธิ มูลค่าหน่วยลงทุนและราคาหน่วยลงทุนของวันทำการรับซื้อคืนหน่วยลงทุนโดยมีให้นับรวมวันหยุดทำการในต่างประเทศของผู้ประกอบธุรกิจการจัดการกองทุนต่างประเทศที่มีลักษณะในทำนองเดียวกับธุรกิจการจัดการกองทุนรวมซึ่งบริษัทจัดการกองทุนรวมได้ระบุเกี่ยวกับวันหยุดทำการในต่างประเทศดังกล่าวไว้แล้วในเว็บไซต์ของบริษัทจัดการ</p> <p>หมายเหตุ : สามารถดูวันทำการซื้อขายหน่วยลงทุนและตรวจสอบมูลค่าทรัพย์สินรายวันได้ที่ www.uobam.co.th</p>												
รายชื่อผู้จัดการกองทุน	<table border="1"> <thead> <tr> <th>ชื่อ-นามสกุล</th><th>วันที่เริ่มบริหารกองทุนนี้</th></tr> </thead> <tbody> <tr> <td>นางสาววรรณจันทร์ อึ้งถาวร*</td><td>25 สิงหาคม 2563</td></tr> <tr> <td>นายกิตติพงษ์ กังวานเกียรติชัย*</td><td>25 สิงหาคม 2563</td></tr> <tr> <td>นายฐิติรัฐ รัตนสิงห์*</td><td>25 สิงหาคม 2563</td></tr> <tr> <td>นางสาวสิริอนงค์ ปิยะสันติวงศ์</td><td>25 สิงหาคม 2563</td></tr> <tr> <td>นายณพพล นราศรี</td><td>22 กุมภาพันธ์ 2564</td></tr> </tbody> </table> <p>* ปฏิบัติหน้าที่เป็นผู้จัดการกองทุนและผู้จัดการลงทุนในสัญญาซื้อขายล่วงหน้าเพิ่มเติม</p>	ชื่อ-นามสกุล	วันที่เริ่มบริหารกองทุนนี้	นางสาววรรณจันทร์ อึ้งถาวร*	25 สิงหาคม 2563	นายกิตติพงษ์ กังวานเกียรติชัย*	25 สิงหาคม 2563	นายฐิติรัฐ รัตนสิงห์*	25 สิงหาคม 2563	นางสาวสิริอนงค์ ปิยะสันติวงศ์	25 สิงหาคม 2563	นายณพพล นราศรี	22 กุมภาพันธ์ 2564
ชื่อ-นามสกุล	วันที่เริ่มบริหารกองทุนนี้												
นางสาววรรณจันทร์ อึ้งถาวร*	25 สิงหาคม 2563												
นายกิตติพงษ์ กังวานเกียรติชัย*	25 สิงหาคม 2563												
นายฐิติรัฐ รัตนสิงห์*	25 สิงหาคม 2563												
นางสาวสิริอนงค์ ปิยะสันติวงศ์	25 สิงหาคม 2563												
นายณพพล นราศรี	22 กุมภาพันธ์ 2564												
ผู้สนับสนุนการขายหรือรับซื้อคืน	<ol style="list-style-type: none"> 1. บริษัทหลักทรัพย์ คันทรี กรุ๊ป จำกัด (มหาชน) : โทรศัพท์ 0-2205-7111 2. ธนาคารทหารไทยธนชาต จำกัด (มหาชน) : โทรศัพท์ 1428 3. บริษัทหลักทรัพย์ โกลเบล็ก จำกัด : โทรศัพท์ 0-2672-5999, 0-2687-7000 4. บริษัทหลักทรัพย์ โนมูระ พัฒนสิน จำกัด (มหาชน) : โทรศัพท์ 0-2638-5500 5. บริษัทหลักทรัพย์นายหน้าซื้อขายหน่วยลงทุน แอสเซนด เวลส์ จำกัด : โทรศัพท์ 0-2016-8600 												

	<p>6. บริษัทหลักทรัพย์ ไพน์ เวลท์ โซลูชั่น จำกัด : โทรศัพท์ 0-2095-8999</p> <p>7. บริษัทหลักทรัพย์นายหน้าซื้อขายหน่วยลงทุน เทรเชอริส จำกัด : โทรศัพท์ 0-2061-9621</p> <p>8. บริษัทหลักทรัพย์ คิงส์ฟอร์ด จำกัด (มหาชน) : โทรศัพท์ 0-2829-6291, 0-2829-6293, 0-2829-6294</p> <p>9. บริษัทหลักทรัพย์ สยามเวลธ์ จำกัด : โทรศัพท์ 0-2430-6543</p> <p>10. บริษัทหลักทรัพย์ เมย์แบงก์ (ประเทศไทย) จำกัด (มหาชน) : โทรศัพท์ 0-2658-5050</p> <p>11. บริษัทหลักทรัพย์ ไอ วี โกลบอล จำกัด (มหาชน) : โทรศัพท์ 0-2658-5800</p> <p>12. บริษัทหลักทรัพย์ ยูโอบี เคย์เสียน (ประเทศไทย) จำกัด (มหาชน) : โทรศัพท์ 0-2659-8000</p> <p>13. บริษัทหลักทรัพย์ กรุงศรี จำกัด (มหาชน) : โทรศัพท์ 0-2659-7000, 0-2099-7000</p> <p>14. บริษัทหลักทรัพย์ เอเชีย พลัส จำกัด : โทรศัพท์ 0-2680-1234</p> <p>15. บริษัทหลักทรัพย์ บียอนด์ จำกัด (มหาชน) : โทรศัพท์ 0-2659-3456</p> <p>16. บริษัทหลักทรัพย์ กรุงไทย ซีมิโก้ จำกัด : โทรศัพท์ 0-2695-5000</p> <p>17. บริษัทหลักทรัพย์ ฟิลลิป (ประเทศไทย) จำกัด (มหาชน) : โทรศัพท์ 0-2635-3123</p> <p>18. บริษัทหลักทรัพย์ ไทยพาณิชย์ จำกัด : โทรศัพท์ 0-2949-1999</p> <p>19. บริษัทหลักทรัพย์ เกียรตินาคินภัทร จำกัด (มหาชน) : โทรศัพท์ 0-2305-9000</p> <p>20. บริษัทหลักทรัพย์ ฟินันเซีย ไซรัส จำกัด (มหาชน) : โทรศัพท์ 0-2782-2400</p> <p>21. บริษัทหลักทรัพย์ ธนชาติ จำกัด (มหาชน) : โทรศัพท์ 0-2779-9000</p> <p>22. บริษัทหลักทรัพย์ ดีบีเอส วิคเคอร์ส (ประเทศไทย) จำกัด : โทรศัพท์ 0-2857-7000</p> <p>23. บริษัทหลักทรัพย์จัดการกองทุน เมอร์ซัน พาร์ทเนอร์ จำกัด : โทรศัพท์ 0-2660-6677</p> <p>24. บริษัทหลักทรัพย์ เคจีไอ (ประเทศไทย) จำกัด (มหาชน) : โทรศัพท์ 0-2658-8888</p> <p>25. บริษัทหลักทรัพย์ บัวหลวง จำกัด (มหาชน) : โทรศัพท์ 0-2618-1111</p> <p>26. บริษัทหลักทรัพย์ ฟินันซ่า จำกัด : โทรศัพท์ 0-2697-3700</p> <p>27. บริษัทหลักทรัพย์ ซีจีเอส-ซีไอเอ็มบี (ประเทศไทย) จำกัด : โทรศัพท์ 0-2841-9000</p> <p>28. บริษัทหลักทรัพย์ เคทีบีเอสที จำกัด (มหาชน) : โทรศัพท์ 0-2648-1111</p> <p>29. บริษัทหลักทรัพย์ ทรินิตี้ จำกัด : โทรศัพท์ 0-2343-9555</p> <p>30. บริษัท แอ็ดวานซ์ ไลฟ์ ประกันชีวิต จำกัด (มหาชน) : โทรศัพท์ 0-2648-3600</p> <p>31. ธนาคาร แลนด์ แอนด์ เฮาส์ จำกัด (มหาชน) : โทรศัพท์ 1327, 0-2359-0000</p> <p>32. บริษัทหลักทรัพย์ ไอรา จำกัด(มหาชน) : โทรศัพท์ 0-2080-2888</p> <p>33. บริษัทหลักทรัพย์ อาร์เอชบี (ประเทศไทย) จำกัด (มหาชน) : โทรศัพท์ 0-2088 -9797</p> <p>34. บริษัทหลักทรัพย์จัดการกองทุน เอเชีย เวลท์ จำกัด : โทรศัพท์ 0-2207-2100</p> <p>35. บริษัทหลักทรัพย์นายหน้าซื้อขายหน่วยลงทุน เว็ลธ เมจิก จำกัด : โทรศัพท์ 0-2861-5508, 0-2861-6090</p> <p>36. ธนาคารกรุงไทย จำกัด (มหาชน) : โทรศัพท์ 0-2111-1111</p> <p>37. ธนาคารฮ่องกงและเซี่ยงไฮ้แบงกิงคอร์ปอเรชั่นจำกัด : โทรศัพท์ 0-2614-4000</p> <p>38. ธนาคารไทยพาณิชย์ จำกัด (มหาชน) : โทรศัพท์ 0-2777-7777</p> <p>39. บริษัทหลักทรัพย์ กลสิกรไทย จำกัด (มหาชน) : โทรศัพท์ 0-2696-0000 , 0-2796-0000</p> <p>40. ธนาคารทีสโก้ จำกัด (มหาชน) : โทรศัพท์ 0-2633-6000</p> <p>41. บริษัทหลักทรัพย์ หยวนต้า (ประเทศไทย) จำกัด : โทรศัพท์ 0-2009-8888</p> <p>42. บริษัทหลักทรัพย์นายหน้าซื้อขายหน่วยลงทุน ฟินโนมินา จำกัด : โทรศัพท์ 0-2026-5100</p>
--	--

	<p>43. บริษัทหลักทรัพย์นายหน้าซื้อขายหน่วยลงทุน โรโบเวลธ์ จำกัด : โทรศัพท์ 0-2026-6222</p> <p>44. บริษัท ฟิลลิปประกันชีวิต จำกัด (มหาชน) : โทรศัพท์ 0-2635-3123</p> <p>45. บริษัท เมืองไทยประกันชีวิต จำกัด (มหาชน) : โทรศัพท์ 0-2274-9400</p> <p>46. บริษัทหลักทรัพย์ ทิสโก้ จำกัด : โทรศัพท์ 0-2633-6000</p> <p>ผู้สนับสนุนการขายหรือรับซื้อคืน ที่บริษัทจัดการแต่งตั้งขึ้น</p>
อัตราส่วนหมุนเวียนการลงทุนของกองทุนรวม (PTR)	ในรอบระยะเวลาที่ผ่านมาอย่างน้อยหลัง 1 ปี เท่ากับ 170.88%
ติดต่อสอบถามรับหนังสือชี้ชวนร้องเรียน	<p>บริษัทหลักทรัพย์จัดการกองทุน ยูโอบี (ประเทศไทย) จำกัด</p> <p>ที่อยู่ : ชั้น 23A, 25 อาคารเอเชียเซ็นเตอร์ เลขที่ 173/27-30, 32-33 ถนนสาทรใต้ แขวงทุ่งมหาเมฆ เขตสาทร กรุงเทพมหานคร 10120</p> <p>โทรศัพท์ : 0-2786-2222</p> <p>โทรสาร : 0-2786-2377</p> <p>Website : www.uobam.co.th</p> <p>Email : thuobamwealthservice@UOBgroup.com</p>
ธุรกรรมที่อาจก่อให้เกิดความขัดแย้งทางผลประโยชน์	<p>กรณีบริษัทจัดการมีธุรกรรมที่อาจก่อให้เกิดความขัดแย้งทางผลประโยชน์ บริษัทจัดการจะเปิดเผยข้อมูลธุรกรรมดังกล่าวให้ผู้ถือหน่วยลงทุนทราบผ่านทางเว็บไซต์ของบริษัทจัดการ</p> <p>คุณสามารถตรวจสอบธุรกรรมที่อาจก่อให้เกิดความขัดแย้งทางผลประโยชน์ได้ที่ www.uobam.co.th</p>

- การลงทุนในหน่วยลงทุนไม่ใช่การฝากเงิน รวมทั้งไม่ได้อยู่ภายใต้ความคุ้มครองของสถาบันคุ้มครองเงินฝาก จึงมีความเสี่ยงจากการลงทุนซึ่งผู้ลงทุนอาจไม่ได้รับเงินลงทุนคืนเต็มจำนวน
- ได้รับอนุมัติจัดตั้งและอยู่ภายใต้การกำกับดูแลของสำนักงาน ก.ล.ด
- การพิจารณาหนังสือชี้ชวนในการเสนอขายหน่วยลงทุนของกองทุนรวมนี้มิได้เป็นการแสดงว่าสำนักงาน ก.ล.ด. ได้รับรองถึงความถูกต้องของข้อมูลในหนังสือชี้ชวนของกองทุนรวม หรือได้ประกันราคาหรือผลตอบแทนของหน่วยลงทุนที่เสนอขายนั้น ทั้งนี้ บริษัทจัดการกองทุนรวมได้สอบถามข้อมูลในหนังสือชี้ชวนส่วนสรุปข้อมูลสำคัญ ณ วันที่ 30 ธันวาคม 2564 แล้วด้วยความระมัดระวังในฐานะผู้รับผิดชอบในการดำเนินการของกองทุนรวมและขอรับรองว่าข้อมูลดังกล่าวถูกต้อง ไม่เป็นเท็จ และไม่ทำให้ผู้อื่นสำคัญผิด

***CAC** หมายถึง Thailand's Private Sector Collective Action Coalition Against Corruption (โครงการแนวร่วมปฏิบัติของภาคเอกชนไทยในการต่อต้านการทุจริตของสมาคมส่งเสริมสถาบันกรรมการบริษัทไทย)

อัตราส่วนหมุนเวียนการลงทุนของกองทุนรวม (Portfolio turnover ratio : PTR) เพื่อให้ผู้ลงทุนทราบถึงปริมาณการซื้อขายทรัพย์สินของกองทุน และสะท้อนกลยุทธ์การลงทุนของผู้จัดการกองทุนได้ดียิ่งขึ้น โดยคำนวณจากมูลค่าที่ต่ำกว่าระหว่างผลรวมของมูลค่าการซื้อขายทรัพย์สินกับผลรวมของมูลค่าการขายทรัพย์สินที่กองทุนรวมลงทุนในรอบระยะเวลาที่ผ่านมาอย่างน้อยหลัง 1 ปี หาดด้วยมูลค่าทรัพย์สินสุทธิเฉลี่ยของกองทุนรวมในรอบระยะเวลาเดียวกัน

ลักษณะสำคัญของกองทุน Robeco Sustainable Global Stars Equities IL EUR (กองทุนหลัก)

ชื่อกองทุน :	Robeco Sustainable Global Stars Equities IL EUR
บริษัทจัดการ : (Management Company)	Robeco Institutional Asset Management B.V.
วันที่จัดตั้ง Robeco Sustainable Global Stars Equities Fund	10 พฤศจิกายน 2551
วันที่จัดตั้ง Robeco Sustainable Global Stars Equities Fund - ClassIL EUR	19 พฤษภาคม 2559
ประเภทโครงการ :	กองทุนรวมตราสารทุน
ประเทศที่จดทะเบียนจัดตั้ง	Luxembourg
วันทำการซื้อขาย	ทุกวันทำการซื้อขายของกองทุนหลัก
อายุโครงการ :	ไม่กำหนด
การจ่ายเงินปันผล :	ไม่จ่ายเงินปันผล
ผู้ดูแลผลประโยชน์/ ผู้เก็บรักษาทรัพย์สิน ของกองทุน :	J.P. Morgan Bank Luxembourg S.A.
Bloomberg Ticker :	ROBGSIL LX (ISIN number : LU1408525894)
Bloomberg Benchmark Ticker :	MSDEWIN Index
Website	https://www.robeco.com/en/funds/prof-glob-en-11/robeco-sustainable-global-stars-equities-il-eur-lu1408525894.html

คำอธิบายเพิ่มเติม

ปัจจัยความเสี่ยงที่สำคัญเพิ่มเติม

1. ความเสี่ยงทางการตลาด (Market Risk)

หมายถึง ความเสี่ยงที่มูลค่าของหลักทรัพย์ที่กองทุนรวมลงทุนจะเปลี่ยนแปลงเพิ่มขึ้นหรือลดลงจากปัจจัยภายนอก เช่น สภาวะเศรษฐกิจการลงทุน ปัจจัยทางการเมืองทั้งในและต่างประเทศ เป็นต้น ซึ่งพิจารณาได้จากค่า standard deviation (SD) ของกองทุนรวม หากกองทุนรวมมีค่า SD สูง แสดงว่ากองทุนรวมมีความผันผวนจากการเปลี่ยนแปลงของราคาหลักทรัพย์สูง

2. ความเสี่ยงจากการเปลี่ยนแปลงของอัตราแลกเปลี่ยน (Currency Risk) หมายถึง การเปลี่ยนแปลงของอัตราแลกเปลี่ยนมีผลกระทบต่อมูลค่าของหน่วยลงทุน เช่น กองทุนรวมลงทุนด้วยสกุลเงินดอลลาร์ในช่วงที่เงินบาทอ่อน แต่ขายทำกำไรในช่วงที่บาทแข็ง กองทุนรวมจะได้เงินบาทกลับมาน้อยลง ในทางกลับกันหากกองทุนรวมลงทุนในช่วงที่บาทแข็งและขายทำกำไรในช่วงที่บาทอ่อน ก็อาจได้ผลตอบแทนมากขึ้นกว่าเดิมด้วยเช่นกัน ดังนั้น การป้องกันความเสี่ยงจากอัตราแลกเปลี่ยนจึงเป็นเครื่องมือสำคัญในการบริหารความเสี่ยงดังกล่าว

- อาจป้องกันความเสี่ยงตามดุลยพินิจของผู้จัดการกองทุนรวม : ผู้ลงทุนอาจมีความเสี่ยงจากอัตราแลกเปลี่ยนเนื่องจากการป้องกันความเสี่ยงขึ้นอยู่กับดุลยพินิจของผู้จัดการกองทุนรวมในการพิจารณาว่าจะป้องกันความเสี่ยงหรือไม่

3. ความเสี่ยงของประเทศที่ลงทุน (Country Risk) คือ ความเสี่ยงที่เกิดจากการเปลี่ยนแปลงภายในประเทศที่กองทุนเข้าไปลงทุน เช่น การเปลี่ยนแปลงผู้บริหาร, การเปลี่ยนแปลงนโยบายทางด้านเศรษฐกิจ หรือสาเหตุอื่นๆ จนทำให้ไม่สามารถชำระค่าขายคืนหน่วยลงทุนได้ตรงตามระยะเวลาที่กำหนด

แนวทางการบริหารเพื่อลดความเสี่ยง :

บริษัทจัดการจะวิเคราะห์ปัจจัยต่างๆรวมทั้งติดตามสถานการณ์การเปลี่ยนแปลงที่อาจมีผลกระทบต่อราคาและยังสามารถปรับสัดส่วนการลงทุนในกองทุนหลักได้ตามความเหมาะสม ซึ่งจะเป็นการช่วยลดผลกระทบต่อราคามูลค่าทรัพย์สินสุทธิของกองทุน

4. ความเสี่ยงจากการลงทุนในสัญญาซื้อขายล่วงหน้า (Derivatives Risk) สัญญาซื้อขายล่วงหน้าบางประเภทอาจมีการขึ้นลงผันผวน (volatile) มากกว่าหลักทรัพย์พื้นฐานดังนั้นหากกองทุนมีการลงทุนในหลักทรัพย์ดังกล่าวย่อมทำให้สินทรัพย์มีความผันผวนมากกว่าการลงทุนในหลักทรัพย์พื้นฐาน (Underlying Security)

แนวทางการบริหารเพื่อลดความเสี่ยง :

กองทุนอาจจะลงทุนในสัญญาซื้อขายล่วงหน้าที่มีตัวแปรเป็นอัตราแลกเปลี่ยน โดยมีวัตถุประสงค์เพื่อลดความเสี่ยงเท่านั้น ทั้งนี้การป้องกันความเสี่ยงดังกล่าวอาจทำให้กองทุนเสียโอกาสที่จะได้รับผลตอบแทนที่เพิ่มขึ้นหากอัตราแลกเปลี่ยนมีการเปลี่ยนแปลงไปในทางตรงข้ามกับที่กองทุนคาดการณ์ไว้อย่างไรก็ดี กองทุนยังคงมีความเสี่ยงจากการที่คู่สัญญาไม่ปฏิบัติตาม ดังนั้น เพื่อลดความเสี่ยงดังกล่าวกองทุนจะทำการกรรมกับธนาคารที่มีกฎหมายเฉพาะจัดตั้งขึ้นหรือธนาคารพาณิชย์

5. ความเสี่ยงจากข้อจำกัดการนำเงินลงทุนกลับประเทศ (Repatriation Risk) เป็นความเสี่ยงที่เกิดจากการเปลี่ยนแปลงภายในประเทศที่กองทุนลงทุน เช่น การเปลี่ยนแปลงทางการเมือง ข้อจำกัดกฎเกณฑ์หรือนโยบายต่างๆ ของรัฐบาลในการบริหารประเทศ ซึ่งรวมถึงสาเหตุอื่นๆ ที่อาจทำให้ไม่สามารถชำระหนี้ได้ตรงตามระยะเวลาที่กำหนด รวมถึงอาจทำให้กองทุนเกิดความเสี่ยงจากสัญญาสวอป และ/หรือสัญญาฟอเวิร์ดได้ซึ่งมีผลต่อผลตอบแทนที่กองทุนจะได้รับจากการลงทุน

แนวทางการบริหารเพื่อลดความเสี่ยง :

บริษัทจัดการจะติดตามสถานการณ์การเปลี่ยนแปลงการเมือง สภาวะเศรษฐกิจ สภาวะตลาดเงิน ตลาดทุน ตลอดจนปัจจัยพื้นฐานต่างๆของประเทศที่กองทุนลงทุนอย่างใกล้ชิด เพื่อประเมินความเสี่ยงจากการลงทุนในประเทศนั้นๆเพื่อลดความเสี่ยงในส่วนนี้

6. ความเสี่ยงจากการลงทุนกระจุกตัว (High Concentration Risk)

- 1) ความเสี่ยงจากการลงทุนกระจุกตัวในผู้ออกตราสารรายใดรายหนึ่ง (High Issuer Concentration Risk) เกิดจากกองทุนลงทุนในผู้ออกตราสารรายใดๆ มากกว่า 10% ของ NAV รวมกัน ซึ่งหากเกิดเหตุการณ์ที่ส่งผลกระทบต่อ การดำเนินงาน ฐานะการเงิน หรือความมั่นคงของผู้ออกตราสารดังกล่าว กองทุนอาจมีผลการดำเนินงาน ที่ผันผวนมากกว่ากองทุนที่กระจายการลงทุนในหลายผู้ออกตราสาร

ทั้งนี้ การลงทุนแบบกระจุกตัวไม่รวมถึงกรณีการลงทุนในทรัพย์สินดังนี้

1. ตราสารหนี้ภาครัฐไทย
 2. ตราสารภาครัฐต่างประเทศที่มีการจัดอันดับความน่าเชื่อถืออยู่ในอันดับที่สามารถลงทุนได้
 3. เงินฝากหรือตราสารเทียบเท่าเงินฝากที่ผู้รับฝากหรือผู้ออกตราสารที่มีการจัดอันดับความน่าเชื่อถือ อยู่ในอันดับที่สามารถลงทุนได้
- 2) ความเสี่ยงจากการลงทุนกระจุกตัวในหมวดอุตสาหกรรมใดอุตสาหกรรมหนึ่ง (Sector Concentration Risk) เกิดจาก กองทุนลงทุนในบางหมวดอุตสาหกรรมมากกว่า 20% ของ NAV รวมกัน ซึ่งหากเกิดเหตุการณ์ที่ส่งผลกระทบต่อ อุตสาหกรรมนั้น กองทุนดังกล่าวอาจมีผลการดำเนินงานที่ผันผวนมากกว่ากองทุนที่กระจายการลงทุนในหลาย หมวดอุตสาหกรรม
- 3) ความเสี่ยงจากการกระจุกตัวลงทุนในประเทศใดประเทศหนึ่ง (Country Concentration Risk) เกิดจากกองทุนลงทุน ในประเทศใดประเทศหนึ่งมากกว่า 20% ของ NAV รวมกัน ทั้งนี้ ไม่รวมถึงการลงทุนในตราสารที่ผู้ออกเสนอขาย อยู่ในประเทศไทยซึ่งหากเกิดเหตุการณ์ที่ส่งผลกระทบต่อประเทศดังกล่าว เช่น การเมืองเศรษฐกิจ สังคม เป็นต้น กองทุนดังกล่าวอาจมีผลการดำเนินงานที่ผันผวนมากกว่ากองทุนที่กระจายการลงทุนในหลายประเทศ