

กองทุนเปิด ยูไนเต็ด ซีไอโอ อินคัม ฟันด์ TH (UIFT)

หน่วยลงทุนชนิดรับซื้อคืนหน่วยลงทุนแบบปกติ
UIFT-N

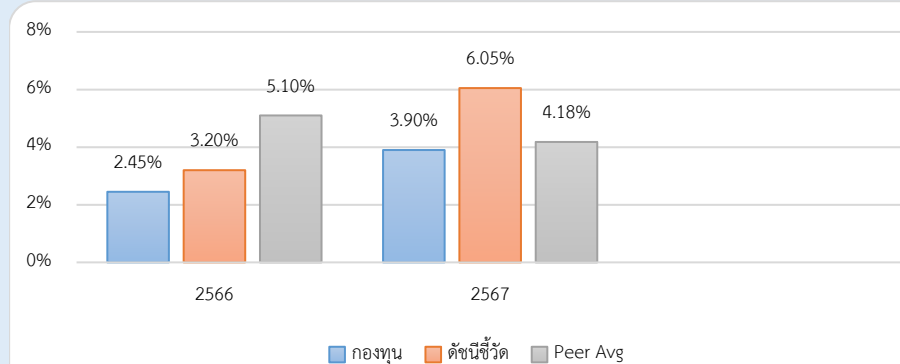
ประเภทกองทุนรวม / กลุ่มกองทุนรวม

- กองทุนรวมผสม
- Feeder Fund / กองทุนที่เน้นลงทุนแบบมีความเสี่ยงต่างประเทศ
- กลุ่ม Foreign Investment Allocation

นโยบายและกลยุทธ์การลงทุน

- ลงทุนในกองทุน United CIO Income Fund - Class T USD Acc
- กองทุนหลักจัดตั้งและบริหารจัดการโดย UOB Asset Management Ltd
- กองทุนหลักกระจายการลงทุนไปทั่วโลก อาจลงทุนทางอ้อมในบริษัทข้างต้นผ่านกองทุนรวม, กองทุนรวมอิตีเอฟ (ETFs) หรือ กองทรัสต์เพื่อการลงทุนในอสังหาริมทรัพย์ (REITs) และลงทุนโดยตรงในบริษัทผ่านตราสารทุน, หลักทรัพย์ที่เกี่ยวข้องกับตราสารทุน หรือ ตราสารหนี้ที่ออกโดยบริษัทเหล่านี้โดยตรง
- กองทุนอาจพิจารณาลงทุนใน Derivatives เพื่อเพิ่มประสิทธิภาพการบริหารการลงทุน
- มุ่งหวังให้ผลประโยชน์เคลื่อนไหวตามกองทุนหลัก โดยกองทุนหลักใช้กลยุทธ์การบริหารกองทุนเชิงรุก (active management)

ผลการดำเนินงานและดัชนีชี้วัดย้อนหลัง 5 ปีปฏิทิน

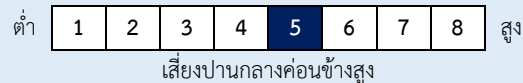


ผลการดำเนินงานย้อนหลังแบบปีกลุ่ม (%)

	YTD	3 เดือน	6 เดือน	1 ปี*
กองทุน	1.70	-0.69	0.39	4.04
ดัชนีชี้วัด	2.00	-0.19	1.45	6.01
ค่าเฉลี่ยในกลุ่มเดียวกัน	1.59	-0.50	0.82	4.02
ความผันผวนกองทุน	2.72	3.22	4.28	6.49
ความผันผวนดัชนีชี้วัด	2.78	3.23	4.34	6.61
	3 ปี*	5 ปี*	10 ปี*	ตั้งแต่จัดตั้ง*
กองทุน	-	-	-	5.17
ดัชนีชี้วัด	-	-	-	7.24
ค่าเฉลี่ยในกลุ่มเดียวกัน	-	-	-	-
ความผันผวนกองทุน	-	-	-	6.25
ความผันผวนดัชนีชี้วัด	-	-	-	6.34

หมายเหตุ : * % ต่อปี

ระดับความเสี่ยง



ลงทุนในตราสารทุน ตราสารหนี้ และ/หรือทรัพย์สินทางเลือก โดยมีสัดส่วนการลงทุนในตราสารทุนน้อยกว่า 80% ของ NAV

ข้อมูลกองทุนรวม

วันจดทะเบียนกองทุน	03 ส.ค. 2566
วันเริ่มต้น class	03 ส.ค. 2566
นโยบายการจ่ายเงินปันผล	ไม่จ่าย
อายุกองทุน	ไม่กำหนด

ผู้จัดการกองทุนรวม

วันเริ่มบริหารกองทุน	03 ส.ค. 2566
น.ส. พรศจี วรสุทธิพิศิษฐ์	03 ส.ค. 2566
นาย วรณ ทรัพย์ทวีกุล	18 ก.ย. 2566

ดัชนีชี้วัด

1. ผลการดำเนินงานของกองทุนหลัก ปรับด้วยต้นทุนการป้องกันความเสี่ยงอัตราแลกเปลี่ยน เพื่อเทียบค่าสกุลเงินบาท ณ วันที่คำนวณผลตอบแทน สัดส่วน 90.00%
 2. ผลการดำเนินงานของกองทุนหลัก ปรับด้วยอัตราแลกเปลี่ยนเพื่อเทียบค่าสกุลเงินบาท ณ วันที่คำนวณผลตอบแทน สัดส่วน 10.00%
- หมายเหตุ :
- กองทุนใช้ตัวชี้วัดดังกล่าว โดยมีวัตถุประสงค์เพื่อเปรียบเทียบระหว่างดัชนีชี้วัดและผลการดำเนินงานของกองทุนรวม

คำเตือน

- การลงทุนในกองทุนรวมไม่ใช่การฝากเงิน
 - ผลการดำเนินงานในอดีตของกองทุนรวม มิได้เป็นสิ่งยืนยันถึงผลการดำเนินงานในอนาคต
- การเข้าร่วมต่อต้านทุจริต: ได้ประกาศเจตนารมณ์เข้าร่วม CAC

หนังสือชี้ชวนฉบับเต็ม



“ผู้ลงทุนสามารถศึกษาเครื่องมือบริหารความเสี่ยงด้านสภาพคล่องได้ในหนังสือชี้ชวนฉบับเต็ม”

www.uobam.co.th

การซื้อขายหน่วยลงทุน	การขายคืนหน่วยลงทุน
วันทำการซื้อ: ทุกวันทำการ	วันทำการขายคืน: ทุกวันทำการ
เวลาทำการ: 08:30 - 15:30 น.	เวลาทำการ: 08:30 - 14:00 น.
การซื้อครั้งแรกขั้นต่ำ: ไม่กำหนด	การขายคืนขั้นต่ำ: ไม่กำหนด
การซื้อครั้งถัดไปขั้นต่ำ: ไม่กำหนด	ยอดคงเหลือขั้นต่ำ: ไม่กำหนด
	ระยะเวลาการรับเงินค่าขายคืน: T+5 วันทำการ
	หลังจากวันทำการขายคืน
หมายเหตุ : ระยะเวลาการรับเงินค่าขายคืน ยังมิได้นับรวมวันหยุดทำการในต่างประเทศ	

ข้อมูลเชิงสถิติ	
Maximum Drawdown	-5.76 %
Recovering Period	1 เดือน
FX Hedging	94.48 %
อัตราส่วนหมุนเวียนการลงทุน	0.23 เท่า

ค่าธรรมเนียมที่เรียกเก็บจากกองทุนรวม (% ต่อปีของ NAV รวม VAT)		
ค่าธรรมเนียม	สูงสุดไม่เกิน	เก็บจริง
การจัดการ	2.14	1.0700
รวมค่าใช้จ่าย	5.35	1.3183
หมายเหตุ : บริษัทจัดการอาจพิจารณาเปลี่ยนแปลงค่าธรรมเนียมที่เรียกเก็บจริงเพื่อให้สอดคล้องกับกลยุทธ์หรือค่าใช้จ่ายในการบริหารจัดการ		

ค่าธรรมเนียมที่เรียกเก็บจากผู้ถือหน่วย (% ของมูลค่าหน่วยลงทุน รวม VAT)		
ค่าธรรมเนียม	สูงสุดไม่เกิน	เก็บจริง
การขาย	2.00	1.00
การรับซื้อคืน	2.00	ยกเว้น
การสับเปลี่ยนหน่วยลงทุนเข้า	2.00	1.00
การสับเปลี่ยนหน่วยลงทุนออก	2.00	ยกเว้น
การโอนหน่วย	10 บาท/500 หน่วย	ยกเว้น
	หรือเศษของ 500 หน่วย	
หมายเหตุ		
1. กรณีสับเปลี่ยนเข้า บลจ.จะไม่คิดค่าธรรมเนียมการขาย		
2. บริษัทจัดการอาจพิจารณาเปลี่ยนแปลงค่าธรรมเนียมที่เรียกเก็บจริงเพื่อให้สอดคล้องกับกลยุทธ์หรือค่าใช้จ่ายในการบริหารจัดการ		
3. บริษัทจัดการอาจคิดค่าธรรมเนียมที่เรียกเก็บจากผู้ถือหน่วยกับผู้สั่งซื้อหรือผู้ถือหน่วยลงทุน แต่ละกลุ่มหรือแต่ละคนไม่เท่ากันได้		

สัดส่วนประเภททรัพย์สินที่ลงทุน		ทรัพย์สินที่ลงทุน 5 อันดับแรก	
breakdown	% NAV	holding	% NAV
1. หน่วยลงทุนของกองทุนระหว่างประเทศ	97.51	1. หน่วยลงทุน : United CIO Income Fund - Class T USD Acc	97.51
2. อื่น ๆ	2.49		

การลงทุนในกองทุนอื่นเกินกว่า 20% (กองในประเทศและกองต่างประเทศ)

ชื่อกอง : United CIO Income Fund - Class T USD Acc

ISIN code : SGXZ10538536

Bloomberg code : UNIIFTU SP

คำอธิบาย

Maximum Drawdown : เพอร์เซ็นต์ผลขาดทุนสูงสุดของกองทุนรวมในระยะเวลา 5 ปี ย้อนหลัง (หรือตั้งแต่จัดตั้งกองทุนกรณีที่ยังไม่ครบ 5 ปี) โดยวัดจากระดับ NAV ต่อหน่วยที่จุดสูงสุด ไปจนถึงจุดต่ำสุดในช่วงที่ NAV ต่อหน่วยปรับตัวลดลง ค่า Maximum Drawdown เป็นข้อมูลที่จะช่วยให้ทราบถึงความเสี่ยงที่อาจจะขาดทุนจากการลงทุนในกองทุนรวม

Recovering Period : ระยะเวลาการฟื้นตัว เพื่อเป็นข้อมูลให้ผู้ลงทุนทราบถึงระยะเวลาดังแต่การขาดทุนสูงสุดจนถึงระยะเวลาที่เงินทุนเริ่มต้นใช้ระยะเวลานานเท่าใด

อัตราส่วนหมุนเวียนการลงทุน : ความถี่ของการซื้อขายหลักทรัพย์ในพอร์ตกองทุนในช่วงเวลาใดช่วงเวลานึง

โดยคำนวณจากมูลค่าที่ต่ำกว่าระหว่างผลรวมของมูลค่าการซื้อขายหลักทรัพย์กับผลรวมของมูลค่าการขายหลักทรัพย์ของกองทุนรวมในรอบระยะเวลา 1 ปีหารด้วยมูลค่า NAV ของกองทุนรวมเฉลี่ยในรอบระยะเวลาเดียวกัน กองทุนรวมที่มีค่า portfolio turnover สูง บ่งชี้ถึงการซื้อขายหลักทรัพย์บ่อยครั้งของผู้จัดการกองทุนและทำให้มีต้นทุนการซื้อขายหลักทรัพย์ที่สูง จึงต้องพิจารณาเปรียบเทียบกับผลการดำเนินงานของกองทุนรวมเพื่อประเมินความคุ้มค่าของการซื้อขายหลักทรัพย์ดังกล่าว

Sharpe Ratio : อัตราส่วนระหว่างผลตอบแทนส่วนเพิ่มของกองทุนรวมเปรียบเทียบกับความเสี่ยงจากการลงทุน

โดยคำนวณจากผลต่างระหว่างอัตราผลตอบแทนของกองทุนรวมกับอัตราผลตอบแทนที่ปราศจากความเสี่ยง (risk-free rate) เปรียบเทียบกับค่าเบี่ยงเบนมาตรฐาน (standard deviation) ของกองทุนรวม ค่า Sharpe Ratio สะท้อนถึงอัตราผลตอบแทนที่กองทุนรวมควรได้รับเพิ่มขึ้นเพื่อชดเชยกับความเสี่ยงที่กองทุนรวมรับมา โดยกองทุนรวมที่มีค่า Sharpe Ratio สูงกว่าจะเป็นกองทุนที่มีประสิทธิภาพในการบริหารจัดการลงทุนที่ดีกว่า เนื่องจากได้รับผลตอบแทนส่วนเพิ่มที่สูงกว่าภายใต้ระดับความเสี่ยงเดียวกัน

Alpha : ผลตอบแทนส่วนเกินของกองทุนรวมเมื่อเปรียบเทียบกับดัชนีชี้วัด (benchmark) โดยค่า Alpha ที่สูง หมายถึง กองทุนสามารถสร้างผลตอบแทนได้สูงกว่าดัชนีชี้วัด ซึ่งเป็นผลจากประสิทธิภาพของผู้จัดการกองทุนในการคัดเลือกหรือหาจังหวะเข้าลงทุนในหลักทรัพย์ได้อย่างเหมาะสม

Beta : ระดับและทิศทางการเปลี่ยนแปลงของอัตราผลตอบแทนของหลักทรัพย์ในพอร์ตการลงทุน โดยเปรียบเทียบกับอัตราการเปลี่ยนแปลงของตลาด Beta น้อยกว่า 1 แสดงว่าหลักทรัพย์ในพอร์ตการลงทุนมีการเปลี่ยนแปลงของอัตราผลตอบแทนน้อยกว่าการเปลี่ยนแปลงของอัตราผลตอบแทนของกลุ่มหลักทรัพย์ของตลาด Beta มากกว่า 1 แสดงว่าหลักทรัพย์ในพอร์ตการลงทุนมีการเปลี่ยนแปลงของอัตราผลตอบแทนมากกว่าการเปลี่ยนแปลงของอัตราผลตอบแทนของกลุ่มหลักทรัพย์ของตลาด

Tracking Error : เพื่อให้พิจารณาความผันผวนของส่วนต่างของผลตอบแทนเฉลี่ยของกองทุนรวมและผลตอบแทนของดัชนีชี้วัด

ซึ่งสะท้อนให้เห็นถึงประสิทธิภาพในการเลียนแบบดัชนีชี้วัดของกองทุนรวมว่ามีการเบี่ยงเบนออกไปจากดัชนีชี้วัด มากน้อยเพียงใด เช่น หากกองทุนรวมมีค่า TE ต่ำ แสดงว่า อัตราผลตอบแทนของกองทุนมีการเบี่ยงเบนออกไปจากดัชนีชี้วัดในอัตราที่ต่ำ ดังนั้น กองทุนรวมนี้จึงมีประสิทธิภาพในการเลียนแบบดัชนีอ้างอิง ในขณะที่กองทุนรวมที่มีค่า TE สูง แสดงว่าอัตราผลตอบแทนของกองทุนมีการเบี่ยงเบนออกจากดัชนีชี้วัดในอัตราที่สูง ดังนั้น โอกาสที่ผลตอบแทนการลงทุนจะเป็นไปตามผลตอบแทนของ benchmark ก็จะลดน้อยลง เป็นต้น

Yield to Maturity : อัตราผลตอบแทนจากการลงทุนในตราสารหนี้โดยถือจนครบกำหนดอายุ

ซึ่งคำนวณจากดอกเบี้ยที่จะได้รับในอนาคตตลอดอายุตราสารและเงินต้นที่จะได้รับคืนนำมาคิดลดเป็นมูลค่าปัจจุบัน โดยใช้วัดอัตราผลตอบแทนของกองทุนรวมตราสารหนี้ คำนวณจากค่าเฉลี่ยถ่วงน้ำหนักของ Yield to Maturity ของตราสารหนี้แต่ละตัวที่กองทุนมีการลงทุน และเนื่องจาก Yield to Maturity มีหน่วยมาตรฐานเป็นเปอร์เซ็นต์ต่อปี จึงสามารถนำไปใช้เปรียบเทียบอัตราผลตอบแทนระหว่างกองทุนรวมตราสารหนี้ที่มีนโยบายถือครองตราสารหนี้จนครบกำหนดอายุและมีลักษณะการลงทุนที่ใกล้เคียงกันได้

บริษัทหลักทรัพย์จัดการกองทุน ยูโอบี (ประเทศไทย) จำกัด

ชั้น 23A, 25 อาคารเอเชียเซ็นเตอร์ เลขที่ 173/27-30, 31-33

ถนนสาทรใต้ แขวงทุ่งมหาเมฆ เขตสาทร กรุงเทพมหานคร 10120

โทรศัพท์ : 0-2786-2000

www.uobam.co.th

United CIO Income Fund

February 2025

UOB Asset Management

Fund Information

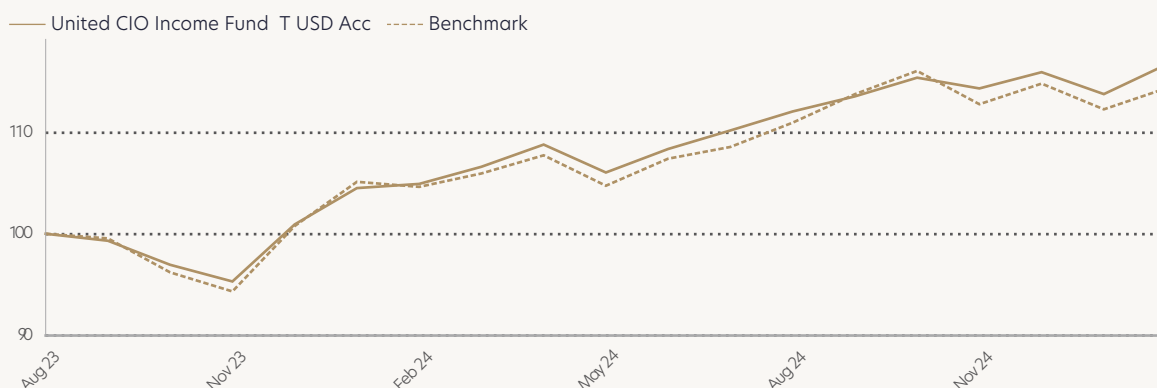
Fund Size: USD 530.38 mil

Base Currency: SGD

Investment Objective

The Fund seeks to provide investors with regular income by investing globally.

Fund Performance Since Inception in US Dollar



Fund performance is calculated on a NAV to NAV basis.

Benchmark: A composite of 45% MSCI AC World Index, 50% Bloomberg Barclays Global Aggregate Index and 5% SORA 1M Compounded (Being the reference benchmark for the Fund)

*UOB Private Bank CIO appointed as Investment Advisor for the Fund - 6 March 2023

Performance by Share Class

	Cumulative Performance (%)					Annualised Performance (%)			
	1M	3M	6M	YTD	1Y	3Y	5Y	10Y	Since Incept
T USD Acc									04 Aug 2023
Fund NAV to NAV	2.54	2.04	4.10	2.54	11.17	--	--	--	10.83
Fund (Charges applied^)	2.54	2.04	4.10	2.54	11.17	--	--	--	10.83
Benchmark	1.84	1.39	3.04	1.84	9.26	--	--	--	9.35
Z USD Acc									06 Sep 2023
Fund NAV to NAV	2.55	2.04	4.11	2.55	11.20	--	--	--	12.60
Fund (Charges applied^)	2.55	2.04	4.11	2.55	11.20	--	--	--	12.60
Benchmark	1.84	1.39	3.04	1.84	9.26	--	--	--	11.28
A USD Dist									04 Sep 2023
Fund NAV to NAV	2.47	1.82	3.65	2.47	10.18	--	--	--	11.08
Fund (Charges applied^)	-2.65	-3.27	-1.53	-2.65	4.68	--	--	--	7.11
Benchmark	1.84	1.39	3.04	1.84	9.26	--	--	--	10.45

United CIO Income Fund

February 2025



	Cumulative Performance (%)					Annualised Performance (%)			
	1M	3M	6M	YTD	1Y	3Y	5Y	10Y	Since Incept
U USD Acc									02 Apr 2024
Fund NAV to NAV	2.47	1.82	3.68	2.47	--	--	--	--	7.12
Fund (Charges applied [^])	-2.65	-3.28	-1.51	-2.65	--	--	--	--	1.76
Benchmark	1.84	1.39	3.04	1.84	--	--	--	--	6.93

Source: Morningstar. Performance as at 31 January 2025, USD basis, with dividends and distributions reinvested, if any. Performance figures for 1 month till 1 year show the % change, while performance figures above 1 year show the average annual compounded returns. Since inception performance under 1 year is not annualised.

[^]Includes the effect of the current subscription fee that is charged, which an investor might or might not pay.

Contact Details

UOB Asset Management Ltd
80 Raffles Place #03-00
UOB Plaza 2
Singapore 048624

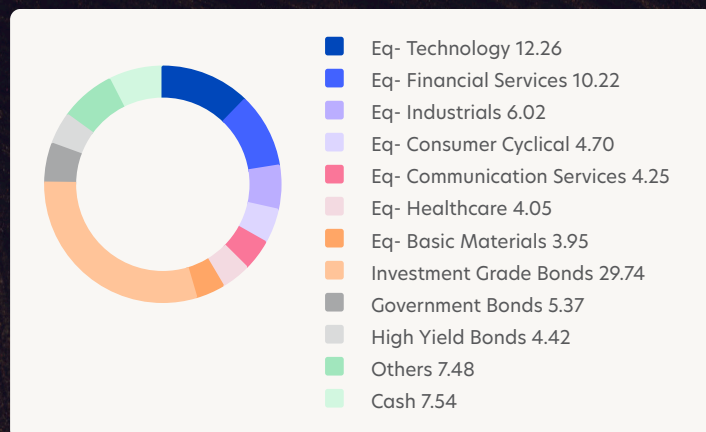
Hotline
1800 22 22 228
(8am to 8pm daily, Singapore time)

Email
uobam@UOBGroup.com

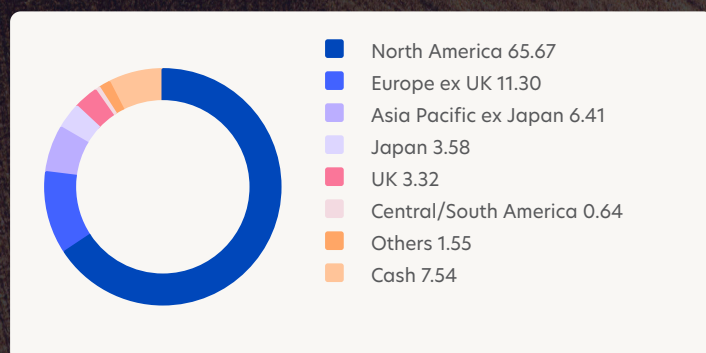
Website
uobam.com.sg

Portfolio Characteristics

Sector Allocation(%)



Country Allocation(%)



Asset Allocation(%)

Equities	51.45
Bonds	37.98
Others	3.04
Cash	7.54

Top 10 Portfolio Holdings(%)

iShares NASDAQ 100 UCITS ETF	5.82
iShares MSCI ACWI UCITS ETF	5.61
iShares \$ Ultrashort Bond UCITS ETF	5.44
PIMCO Capital Securities Fund	4.99
Invesco S&P 500® Top 50 ETF	4.88
PIMCO Funds - GIS Income Fund	4.73
Neuberger Berman Strategic Income	4.71
iShares 5-10 Year Investment Grade Corporate Bond ETF	4.70
iShares \$ Short Duration Corp Bond UCITS ETF	4.55
iShares Core Global Agg Bond UCITS ETF	3.99

Share Class	NAV Price*	Bloomberg Ticker	ISIN Code	Inception Date	Subscription Mode
T USD Acc	USD 116.9842	UNIIFTU SP	SGXZ10538536	Aug 23	Cash
Z USD Acc	USD 1.1754	UNINFUD SP	SGXZ85729069	Sep 23	Cash
A USD Dist	USD 1.0836	UNEISCU SP	SGXZ38333597	Sep 23	Cash
U USD Acc	USD 1.0658	UNINFUA SP	SGXZ73296444	Apr 24	Cash

Share Class	Max. Subscription Fee(%)	Annual Management Fee(%)
T USD Acc	--	--
Z USD Acc	--	--
A USD Dist	5.0	0.80
U USD Acc	5.0	0.80

*Effective 21 Aug 2024, NAV Price will be truncated to 4 decimal places.

Dividends

Share Class	Expected Frequency	Last Distribution	Annualised Yield(%)	Ex-Div Date
A USD Dist	Monthly	0.00442493	4.90	02 Jan 25

All data as of 31 January 2025, unless otherwise specified.

Top 10 Underlying Funds

Underlying Fund Name	Investment Objective
iShares NASDAQ 100 UCITS ETF	The investment objective of the ETF seeks to track the performance of an index composed of 100 of the largest non-financial companies listed on the NASDAQ Stock Market.
PIMCO Funds - GIS Income Fund	The investment objective of the fund is to seek high current income, consistent with prudent investment management. Long-term capital appreciation is a secondary objective.
iShares \$ Ultrashort Bond UCITS ETF	The investment objective of the ETF is to provide investors with a total return, taking into account both capital and income returns, which reflects the return of the Markit iBoxx USD Liquid Investment Grade Ultrashort Index.
PIMCO Capital Securities Fund	The investment objective of the fund is to seek to provide focused exposure to attractively priced Capital Securities together with maximum total return, consistent with preservation of capital and prudent investment management.
iShares Core Global Aggregate Bond UCITS ETF	The investment objective of the ETF is to provide investors with a total return, taking into account both capital and income returns, which reflects the return of the Bloomberg Global Aggregate Bond Index.
iShares \$ Short Duration Corp Bond UCITS ETF	The investment objective of the ETF is to provide investors with a total return, taking into account both capital and income returns, which reflects the return of the Markit iBoxx USD Liquid Investment Grade 0-5 Index
Invesco S&P 500® Top 50 ETF	The investment objective of the ETF seeks to track the investment results (before fees and expenses) of the S&P 500 ® Top 50 Index (the "Underlying Index").
iShares MSCI ACWI UCITS ETF	The investment objective of the ETF seeks to track the performance of an index composed of companies from both developed and emerging markets countries worldwide
iShares 5-10 Year Investment Grade Corporate Bond ETF	The investment objective of the ETF seeks to track the investment results of an index composed of U.S. dollar-denominated investment-grade corporate bonds with remaining maturities between five and ten years.
Neuberger Berman Strategic Income	The investment objective of the fund seeks to maximise total return from high current income and long term capital appreciation by opportunistically investing in a diversified mix of fixed rate and floating rate debt securities with a focus on downside protection

All data as of 31 January 2025, unless otherwise specified.

Important Notice & Disclaimers

Investors should consider carefully whether to subscribe for units in the base currency of the Fund or for units in various classes which are denominated in their respective currencies. The difference in the performances of the Fund in various currencies, if applicable, is a reflection of fluctuating exchange rates during the relevant period.

A prospectus for the fund(s) (the "Fund(s)") may be obtained from the Manager or any of its appointed distributors. Investors should read the prospectus before deciding whether to subscribe for or purchase units in the Fund(s) ("Units"). All applications for Units must be made on application forms accompanying the prospectus or otherwise as described in the prospectus. **Past performance of the Fund(s) or the Manager and any prediction, projection or forecast on the economy or markets are not necessarily indicative of the future or likely performance of the Fund(s) or the Manager.** Any extraordinary performance may be due to exceptional circumstances which may not be sustainable. The value of Units and any income from the Fund(s) may fall as well as rise, and is likely to have high volatility due to the investment policies and/or portfolio management techniques employed by the Fund(s). The above information is strictly for general information only and must not be construed as an offer or solicitation to deal in Units, nor a recommendation to invest in any company mentioned herein. Investments in unit trusts are not obligations of, deposits in, or guaranteed or insured by UOB, UOBAM, or any affiliates or distributors. The Fund may use or invest in financial derivative instruments and you should be aware of the risks associated with investments in financial derivative instruments which are described in the Fund's prospectus. An investment in unit trusts is subject to investment risks and foreign exchange risks, including the possible loss of the principal amount invested. Investors may wish to seek advice from a financial adviser before making a commitment to invest in Units. In the event an investor chooses not to seek advice from a financial adviser, the investor should consider carefully whether the Fund(s) is/are suitable for him.

The blended index return is calculated by UOB Asset Management Ltd using end of day index level values licensed from MSCI ("MSCI Data"), which are provided "as is". MSCI bears no liability for or in connection with MSCI Data. MSCI full disclaimer at [msci.com/notice-and-disclaimer-for-blended-index-returns](https://www.msci.com/notice-and-disclaimer-for-blended-index-returns).

Source: Bloomberg Index Services Limited. BLOOMBERG® is a trademark and service mark of Bloomberg Finance L.P. and its affiliates (collectively "Bloomberg"). BARCLAYS® is a trademark and service mark of Barclays Bank Plc (collectively with its affiliates, "Barclays"), used under license. Bloomberg or Bloomberg's licensors, including Barclays, own all proprietary rights in the Bloomberg Barclays indices. Neither Bloomberg nor Barclays approves or endorses this material, or guarantees the accuracy or completeness of any information herein, or makes any warranty, express or implied, as to the results to be obtained therefrom and, to the maximum extent allowed by the law, neither shall have any liability or responsibility for injury or damages arising in connection therewith.

This advertisement has not been reviewed by the Monetary Authority of Singapore.

UOB Asset Management Ltd Company Reg No. 198600120Z

AIMC Category Performance Report

Report as of 28/02/2025



Return statistics for Thailand Mutual Funds

AIMC Category	Average Trailing Return (%)							Average Calendar Year Return (%)				
	YTD	3M	6M	1Y	3Y	5Y	10Y	2020	2021	2022	2023	2024
Aggressive Allocation	-6.76	-8.58	-5.65	-5.70	-6.09	0.31	-0.66	-3.71	17.78	-4.53	-7.42	0.46
ASEAN Equity	-6.92	-8.66	-10.86	-7.64	-1.93	4.27	-4.71	-0.64	24.80	-13.86	1.56	4.16
Asia Pacific Ex Japan	0.50	-1.39	-3.62	1.59	-5.74	1.23	0.77	22.91	1.18	-22.07	-0.41	2.73
Commodities Energy	-0.29	2.97	-0.75	-3.13	-2.34	10.45	-1.64	-31.41	65.84	13.47	-6.87	2.67
Commodities Precious Metals	8.75	6.38	11.34	32.37	10.61	9.35	6.65	22.38	-1.94	-0.75	9.13	20.70
Conservative Allocation	-0.45	-1.00	0.30	1.37	-0.78	0.15	0.89	-1.01	3.30	-3.64	-0.77	2.05
Emerging Market	0.58	-1.58	-1.32	1.44	-4.29	-1.39	-0.06	9.34	-3.39	-24.38	4.34	0.73
Emerging Market Bond Discretionary F/X Hedge or Unhedge	2.03	1.03	1.98	5.47	0.28	-2.33	0.09	3.86	-4.60	-16.35	0.95	6.59
Energy	-10.75	-13.90	-14.18	-18.74	-11.18	-2.99	0.86	-6.55	10.38	4.80	-17.51	-10.22
Equity General	-10.46	-12.17	-9.07	-10.09	-8.23	-0.48	-0.88	-9.61	19.03	1.13	-11.89	-1.94
Equity Large Cap	-11.24	-12.87	-8.87	-7.26	-6.80	-0.10	-0.81	-11.22	16.03	1.98	-9.68	1.34
Equity Small - Mid Cap	-15.02	-16.81	-14.36	-22.39	-13.05	1.66	-1.30	8.03	41.13	-4.54	-13.32	-10.71
European Equity	8.45	7.92	4.20	9.52	5.88	8.37	5.59	4.62	24.32	-19.18	12.78	6.42
Foreign Investment Allocation	1.59	-0.50	0.82	4.02	-0.65	1.75	2.33	6.41	6.90	-17.03	5.10	4.18
Fund of Property Fund - Foreign	2.34	-4.37	-4.98	1.08	-7.39	-2.93	0.34	-6.59	19.71	-25.78	0.76	-6.07
Fund of Property Fund - Thai	-1.83	-2.35	-0.15	5.92	-3.57	-6.45	1.43	-22.42	-0.22	-6.52	-8.90	5.35
Fund of Property fund -Thai and Foreign	-1.13	-3.41	-5.26	-0.38	-4.57	-4.63	2.18	-10.25	2.89	-11.27	-1.75	-2.84
Global Bond Discretionary F/X Hedge or Unhedge	1.89	0.68	0.91	2.03	-0.96	-0.54	-1.04	3.62	1.13	-10.76	2.91	0.54
Global Bond Fully F/X Hedge	2.06	0.71	0.46	3.06	-1.28	-0.93	0.10	4.32	0.11	-11.41	2.96	0.53
Global Equity	1.44	-1.96	1.51	4.67	-0.75	7.35	4.21	19.50	12.50	-26.93	12.61	4.82
Greater China Equity	6.04	7.13	19.93	16.98	-10.82	-4.32	-0.94	19.36	-12.55	-27.20	-20.20	6.94
Health Care	5.30	-2.46	-8.51	-6.10	-4.08	4.88	3.40	22.59	7.71	-19.54	-0.96	-7.28
High Yield Bond	1.33	0.71	1.90	4.95	0.84	1.90	2.05	3.44	4.76	-11.58	5.39	4.99
India Equity	-13.40	-15.50	-18.23	-8.41	1.22	7.33	4.22	12.07	26.23	-12.85	16.93	10.37
Japan Equity	-3.40	-0.88	-1.90	-0.05	9.35	10.06	5.80	10.09	6.73	-10.31	20.35	15.09
Long Term General Bond	1.23	1.49	3.83	5.33	2.17	1.02	2.48	2.26	-0.26	-1.11	1.01	5.36
Mid Term General Bond	0.61	0.76	1.75	2.96	1.70	1.20	1.65	1.03	0.67	0.14	1.61	2.85
Mid Term Government Bond	0.56	0.76	1.80	2.89	1.40	0.81	1.23	1.40	-0.18	-0.06	0.81	2.87
Moderate Allocation	-1.57	-2.86	-0.61	0.67	-1.65	0.32	0.38	-3.46	7.56	-5.37	-1.48	2.39
Money Market General	0.30	0.48	0.96	2.01	1.39	0.95	1.02	0.55	0.20	0.38	1.43	2.06
Money Market Government	0.28	0.45	0.94	1.96	1.32	0.88	0.98	0.42	0.18	0.35	1.38	1.98
SET 50 Index Fund	-14.84	-15.95	-9.77	-5.99	-6.49	-0.85	-0.61	-13.21	10.81	4.94	-11.29	6.24
Short Term General Bond	0.36	0.54	1.14	2.18	1.49	1.02	1.19	0.49	0.42	0.55	1.53	2.11
Short Term Government Bond	0.28	0.46	0.94	1.92	1.27	0.84	0.93	0.50	-0.05	0.39	1.18	1.98
Technology Equity	-2.37	-3.97	7.90	8.74	1.68	7.96	-	50.15	8.42	-43.73	47.90	18.49
Thai Free Hold	0.04	0.08	-0.90	0.86	2.73	0.87	2.66	-2.43	-0.63	3.30	2.56	0.97
Thai Mixed (between free and lease hold)	0.07	1.31	-0.62	-0.75	-1.48	-1.13	1.94	3.19	-1.48	-4.43	-1.13	-3.10
US Equity	-0.09	-2.74	6.43	12.28	5.08	9.81	8.82	20.70	22.20	-30.01	25.04	18.66
Vietnam Equity	-1.21	0.60	-3.11	-3.84	-7.56	6.40	-	15.86	45.20	-32.85	7.81	8.60