

## สรุปข้อมูลสำคัญของนโยบายการลงทุน

กองทุนสำรองเลี้ยงชีพ ยูโอบี มาสเตอร์ ฟันด์ ซึ่งจดทะเบียนแล้ว



ยูโอบี ทวีทรัพย์ (M03MS)

บริษัทหลักทรัพย์จัดการกองทุน ยูโอบี (ประเทศไทย) จำกัด

นโยบายผสม

ทำไมต้องเลือกนโยบายการลงทุน

นโยบายนี้เหมาะกับใคร

สัดส่วนของประเภททรัพย์สินที่ลงทุน

ผลการดำเนินงาน

ความเสี่ยงจากการลงทุน

ค่าธรรมเนียม

ข้อมูลอื่นๆ

บลจ.ยูโอบี (ประเทศไทย) จำกัด

ชั้น 23A, 25 อาคารเอเชียเซ็นเตอร์ เลขที่ 173/27-30, 31-33 ถนนสาทรใต้ แขวงทุ่งมหาเมฆ เขตสาทร กรุงเทพมหานคร 10120

โทรศัพท์ : 0-2786-2000 ต่อ 2031 – 2035

Email: [thuobamInstitutional.pvd@uobgroup.com](mailto:thuobamInstitutional.pvd@uobgroup.com) WWW.UOBAM.CO.TH

## ทำไมต้องเลือกนโยบายการลงทุน

เนื่องจากสมาชิกกองทุนสำรองเลี้ยงชีพแต่ละคนมีความคาดหวังต่อผลตอบแทนและระดับความเสี่ยงที่ยอมรับได้ต่างกัน กองทุนจึงเปิดโอกาสให้สมาชิกเลือกนโยบายการลงทุนที่เหมาะสมกับตนเองและสามารถปรับเปลี่ยนนโยบายการลงทุนได้ตามความเหมาะสมของแต่ละช่วงอายุ เพื่อให้เงินออมในกองทุนสำรองเลี้ยงชีพมีโอกาสเติบโตและเพียงพอ ที่จะรองรับชีวิตหลังเกษียณ ตัวอย่างเช่น สมาชิกที่เป็นวัยหนุ่มสาว มีระยะเวลาในการลงทุนผ่านกองทุนสำรองเลี้ยงชีพอีกนาน สามารถยอมรับความผันผวนของราคาทรัพย์สินที่ลงทุนได้มาก จึงมีโอกาสดำเนินนโยบายการลงทุนตราสารทุน เพื่อให้มีโอกาสได้รับผลตอบแทนในระยะยาวที่สูงกว่าการลงทุนในนโยบายตราสารหนี้ ขณะที่สมาชิกที่ใกล้เกษียณ มีระยะเวลาในการลงทุนอีกไม่นาน ต้องการรักษาเงินต้นให้อยู่ครบ จึงมีนโยบายตราสารหนี้ให้เลือกลงทุน เพื่อลดความเสี่ยงของการขาดทุนจากความผันผวนของราคาตราสารทุนจนทำให้เงินที่ได้รับจากกองทุนสำรองเลี้ยงชีพไม่พอใช้จ่ายหลังเกษียณ

## นโยบายนี้เหมาะกับใคร

นโยบายนี้เหมาะกับใคร : สมาชิกที่สามารถรับความผันผวนของราคาหุ้นได้ระดับปานกลาง ซึ่งอาจจะปรับตัวเพิ่มสูงขึ้น หรือลดลงจนต่ำกว่ามูลค่าที่ลงทุนได้

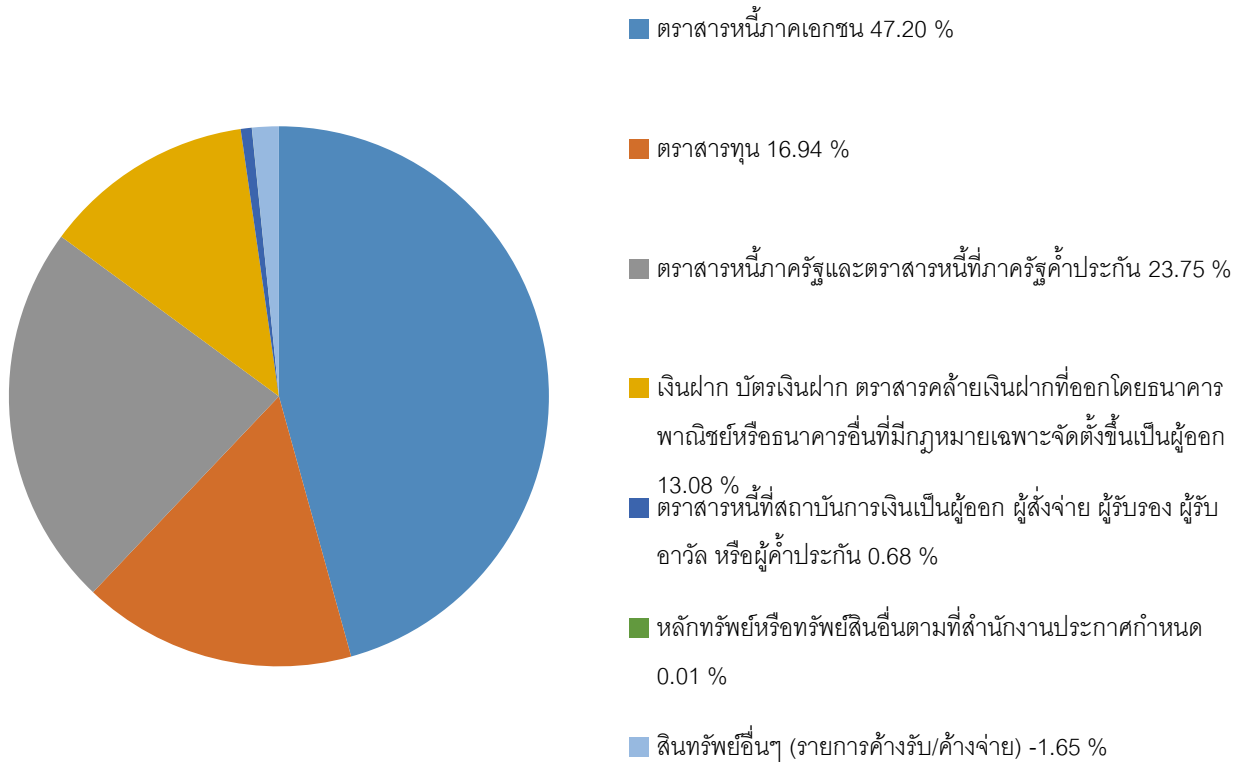
นโยบายนี้ไม่เหมาะกับใคร : สมาชิกที่ต้องการลงทุนที่มีความเสี่ยงต่ำ ที่เน้นการได้รับผลตอบแทนที่ใกล้เคียงหรือสูงกว่าเงินฝาก และสมาชิกที่คาดหวังผลตอบแทนสูง

### ทำอย่างไรหากยังไม่เข้าใจนโยบาย และความเสี่ยงของกองทุนนี้

- สอบถามคณะกรรมการกองทุน หรือ
- ศึกษาข้อมูลเพิ่มเติมเกี่ยวกับการเลือกนโยบายได้ที่ <https://www.uobam.co.th/th/provident-fund/8>  
[www.thaipvd.com](http://www.thaipvd.com)

## สัดส่วนของประเภททรัพย์สินที่ลงทุน

ลงทุนในตราสารแห่งหนึ่งไม่น้อยกว่าร้อยละ 80 และลงทุนในตราสารทุนไม่เกินร้อยละ 20 ของมูลค่าทรัพย์สินสุทธิ



ชื่อทรัพย์สินที่ลงทุนสูงสุด 5 อันดับแรก และสัดส่วนของทรัพย์สินนั้น ต่อ NAV

ตราสารหนี้ : ชื่อทรัพย์สินและการลงทุนสูงสุด 5 อันดับแรก

ทรัพย์สิน	% ของ NAV	credit rating
หุ้นกู้ : บริษัท ไทยเบฟเวอเรจ จำกัด (มหาชน) TBEV289A	4.64	AA
ตั๋วเงินคลัง : ธนาคารแห่งประเทศไทย CB25220A	3.72	-
ตั๋วเงินคลัง : ธนาคารแห่งประเทศไทย CB25619A	3.33	-
หุ้นกู้ : บริษัท ทางด่วนและรถไฟฟ้ากรุงเทพ จำกัด (มหาชน) BEM299A	3.06	A-
พันธบัตร : กระทรวงการคลัง LB26DA	2.92	-

ตราสารทุน : ชื่อทรัพย์สินและการลงทุนสูงสุด 5 อันดับแรก

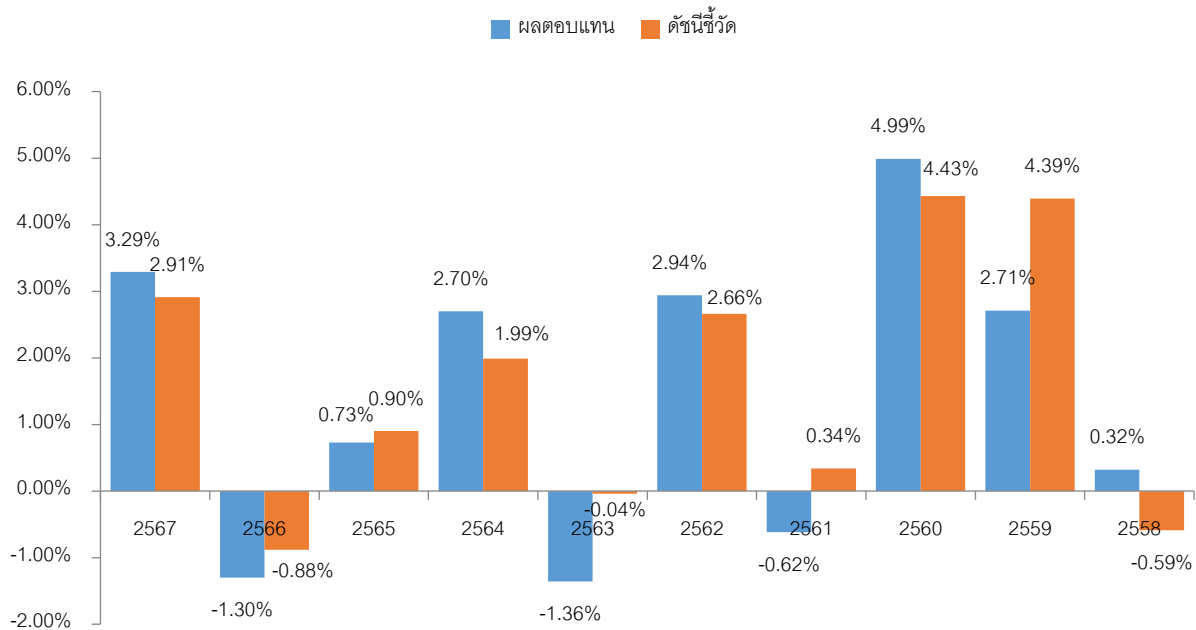
ทรัพย์สิน	% ของ NAV
บริษัท เดลต้า อีเลคโทรนิคส์ (ประเทศไทย) จำกัด (มหาชน)	1.84
บริษัท แอดวานซ์ อินโฟร์ เซอร์วิส จำกัด (มหาชน)	1.50
บริษัท การบินไทย จำกัด (มหาชน)	1.11
บริษัท ท่าอากาศยานไทย จำกัด (มหาชน)	0.86
บริษัท ปตท. จำกัด (มหาชน)	0.82

หมายเหตุ : ข้อมูล ณ วันที่ 31 ธันวาคม 2567 ทั้งนี้ คุณสามารถดูข้อมูลที่เป็นปัจจุบันได้

ที่ <https://www.uobam.co.th/th/provident-fund/8>

## ผลการดำเนินงาน

\* ผลการดำเนินงานในอดีต มิได้เป็นสิ่งยืนยันถึงผลการดำเนินงานในอนาคต \*



วันที่เริ่มนโยบายการลงทุน 01 กรกฎาคม 2544

ดัชนีชี้วัดใช้เปรียบเทียบกับผลตอบแทน คือ อัตราดอกเบี้ยเงินฝากประจำ เฉลี่ย 4 ธนาคาร สำหรับกองทุนสำรองเลี้ยงชีพพึงได้รับ วงเงิน 1 ล้านบาท ของระยะเวลาการฝาก 1 ปี (42.5%), ผลตอบแทนรวมของดัชนีพันธบัตรรัฐบาลของสมาคมตลาดตราสารหนี้ไทย (1 ถึง 3 ปี) (42.5%) และ ดัชนีผลตอบแทนรวม SET50 (15%)

ความผันผวนของการดำเนินงาน (standard deviation: SD) เท่ากับ 1.86 % ต่อปี

ความผันผวนของส่วนต่างผลการดำเนินงานและดัชนีชี้วัด (tracking error: TE) เท่ากับ 0.52 % ต่อปี

หมายเหตุ:

1. คำนวณเป็นอัตราผลตอบแทนสุทธิต่อปี (annualized)  
ยกเว้นปีที่ผลการดำเนินงานน้อยกว่า 1 ปี แสดงผลการดำเนินงานที่เกิดขึ้นจริง
2. กรณีแสดงอัตราผลตอบแทน 6 เดือน คำนวณเป็นอัตราผลตอบแทนสะสมเดือน มกราคม-มิถุนายน
3. ค่า SD และ TE คำนวณจากข้อมูลเป็นรายเดือนย้อนหลัง 3 ปี

## ความเสี่ยงจากการลงทุน

ความเสี่ยงของนโยบายการลงทุน อาจเกิดขึ้นได้จาก

- ความเสี่ยงจากความผันผวนของมูลค่าหน่วยลงทุน (Market Risk)
- ความเสี่ยงจากการลงทุนกระจุกตัว (Concentration Risk)
- ความเสี่ยงจากการผิดนัดชำระหนี้ของผู้ออกตราสาร (Credit Risk)
- ความเสี่ยงจากการดำเนินธุรกิจของผู้ออกตราสาร (Business Risk)
- ความเสี่ยงจากการขาดสภาพคล่องของตราสาร (Liquidity Risk)
- ความเสี่ยงจากการลงทุนกระจุกตัว (Credit Concentration Risk)
- ความเสี่ยงของการลงทุนในตราสารหนี้ที่ให้สิทธิแก่ผู้ออกตราสารในการชำระหนี้ตามตราสารก่อนครบกำหนดอายุตราสาร (Callable Bond)
- ความเสี่ยงจากการลงทุนกระจุกตัว (High Concentration Risk)  
(สามารถอ่านคำอธิบายเพิ่มเติมได้จากท้ายรายงานฉบับนี้)

แผนภาพแสดงตำแหน่งความเสี่ยงของนโยบายการลงทุน



## ค่าธรรมเนียม

อัตราค่าธรรมเนียมที่เรียกเก็บจากกองทุนรายนโยบาย ข้อมูล ณ วันที่ 31 ธันวาคม 2567	
ค่าธรรมเนียมรายนโยบายของกองทุนสำรองเลี้ยงชีพ	
ค่าธรรมเนียมการจัดการ	0.67% ต่อปีของ NAV
ค่าใช้จ่ายรวม	0.74% ต่อปีของ NAV

หมายเหตุ ค่าใช้จ่ายรวมคำนวณจากค่าใช้จ่ายรวมที่จ่ายจริงเทียบเป็นอัตราร้อยละกับมูลค่าทรัพย์สินสุทธิถัวเฉลี่ย

การลงทุนผ่านกองทุนรวม	<input checked="" type="checkbox"/> มี <input type="checkbox"/> ไม่มี
การเก็บค่าธรรมเนียมรวมในระดับ กองทุนรวม (total expenses) ใน ส่วนที่ลงทุนผ่านกองทุนรวมที่อยู่ ภายใต้ บลจ. ยูโอบี	<input checked="" type="checkbox"/> มี <input type="checkbox"/> ไม่มี กองทุนรวม TCMF-I : เก็บจริง 0.0745% สูงสุด 2.05% ต่อปีของ NAV

อัตราค่าธรรมเนียมที่เรียกเก็บจากกองทุนรายนายจ้าง	
ค่าธรรมเนียมทะเบียนสมาชิก	-ไม่มี-
ค่าธรรมเนียมอื่นๆ	-ไม่มี-

อัตราค่าธรรมเนียมที่เรียกเก็บจากสมาชิกกองทุน	
ค่าธรรมเนียมการออกรหัส E-Provident Fund	-ไม่มี-
ค่าธรรมเนียมขอคงเงินไว้ในกองทุน	500 บาทต่อปี
ค่าธรรมเนียมขอรับเงินเป็นงวด	
- ครั้งแรก	500 บาท
- ค่าธรรมเนียมรายงวด	100 บาทต่องวด
ค่าธรรมเนียมการเปลี่ยนนโยบายการลงทุน	ไม่เกิน 4 ครั้งต่อปี ไม่มีค่าธรรมเนียม

## ข้อมูลอื่นๆ

### 1. ช่องทางขอรับคำแนะนำในการเลือก/เปลี่ยนนโยบายการลงทุน/แผนการลงทุน

- คณะกรรมการกองทุนของบริษัท
- บลจ.ยูโอบี Call center 02 786 2222

### 2. ช่องทางศึกษาข้อมูลการเปลี่ยนนโยบายการลงทุน

- เปลี่ยนนโยบายการลงทุนได้ : เป็นไปตามข้อบังคับเฉพาะส่วนบุคคลนายจ้าง หรือแบบฟอร์มคณะกรรมการแจ้งการลงทุน
- การยื่นขอเปลี่ยนนโยบายการลงทุน : เป็นไปตามข้อบังคับเฉพาะส่วนบุคคลนายจ้าง หรือแบบฟอร์มคณะกรรมการแจ้งการลงทุน
- วันที่มีผลการเปลี่ยนนโยบายการลงทุน : เป็นไปตามข้อบังคับเฉพาะส่วนบุคคลนายจ้าง หรือแบบฟอร์มคณะกรรมการแจ้งการลงทุน

### 3. ช่องทางการออมต่อ

ทางเลือก	1) การคงเงินไว้ในกองทุน	2) การขอรับเงินเป็นงวด	3) การโอนไป RMF
คุณสมบัติ	สมาชิกที่ลาออกจากงาน	สมาชิกที่ลาออกจากงาน หรือเกษียณอายุ โดยมีอายุมากกว่า 55 ปีบริบูรณ์	สมาชิกที่ลาออกจากงาน
วัตถุประสงค์	- เพื่อการโอนย้ายไปยังกองทุนใหม่ - เพื่อรักษาสิทธิประโยชน์การยกเว้นภาษี - เพื่อลดความผันผวนของตลาดหุ้น	- เพื่อบริหารจัดการเงินกองทุนหลังเกษียณ ผ่านกองทุนสำรองเลี้ยงชีพต่อไป เสมือนการรับเงินบำนาญ - เพื่อสร้างโอกาส ในการลงทุน	- เพื่อรักษาสิทธิประโยชน์การยกเว้นภาษี (เป็นทางเลือกเดียว กรณีนายจ้างปิดกิจการ) - เพื่อการจัดการนโยบายลงทุนได้ตามความต้องการของสมาชิก ตามนโยบายของ RMF
ระยะเวลา	คงเงินได้ตามระยะเวลาในข้อบังคับกองทุน	ทยอยรับเงินงวดภายใน 10 ปี	- หากคงเงินไว้ สามารถโอนได้ไม่มีกำหนดเวลา - หากไม่คงเงินต้องโอนให้เสร็จสิ้นภายใน 30 วันจากวันสิ้นสุดสภาพ
เงินกองทุน/การลงทุน	เงินที่ขอคงไว้ในกองทุนจะถูกนำไปลงทุนหาผลประโยชน์ตามนโยบายที่เลือกลงทุน	เงินที่อยู่ในกองทุนจะถูกนำไปลงทุนหาผลประโยชน์ตามนโยบายที่เลือกลงทุน	เงินที่โอนไป RMF จะถูกนำไปลงทุนหาผลประโยชน์ตามนโยบายที่เลือกลงทุน
ค่าธรรมเนียมการดำเนินการ	500 บาท/ปี	500 บาท (ครั้งแรกครั้งเดียว) รายงวด งวดละ 100 บาท	ไม่มีค่าธรรมเนียมการโอน
สมาชิก ขอข้อมูลเพิ่มเติมได้ที่ บลจ.ยูโอบี 02 786 2222 และแจ้งความประสงค์ ต่อ คณะกรรมการกองทุน			

การลงทุนมีความเสี่ยง ผู้ลงทุนควรทำความเข้าใจลักษณะกองทุน นโยบายการลงทุน เงื่อนไขผลตอบแทน ความเสี่ยง และผลการดำเนินงานของกองทุนก่อนการตัดสินใจลงทุน ผลการดำเนินงานในอดีต/ผลการเปรียบเทียบผลการดำเนินงานที่เกี่ยวข้องกับผลิตภัณฑ์ในตลาดทุนมิได้เป็นที่ยืนยันถึงผลการดำเนินงานในอนาคต

## คำอธิบายเพิ่มเติม

ปัจจัยความเสี่ยงที่สำคัญเพิ่มเติม

### 1. ความเสี่ยงจากความผันผวนของมูลค่าหน่วยลงทุน (Market Risk)

(1) กรณีกองทุนรวมตราสารหนี้ เกิดจากการเปลี่ยนแปลงของอัตราดอกเบี้ยซึ่งขึ้นกับปัจจัยภายนอก เช่น สภาวะเศรษฐกิจการลงทุน ปัจจัยทางการเมืองทั้งในและต่างประเทศ เป็นต้น โดยราคาตราสารหนี้จะเปลี่ยนแปลงในทิศทางตรงข้ามกับการเปลี่ยนแปลงของอัตราดอกเบี้ย เช่น หากอัตราดอกเบี้ยในตลาดเงินมีแนวโน้มปรับตัวสูงขึ้น อัตราดอกเบี้ยของตราสารหนี้ที่ออกใหม่ก็จะสูงขึ้นด้วย ดังนั้นราคาตราสารหนี้ที่ออกมาก่อนหน้าจะมีการซื้อขายในระดับราคาที่ต่ำลง โดยกองทุนรวมที่มีอายุเฉลี่ยของทรัพย์สินที่ลงทุน (portfolio duration) สูงจะมีโอกาสเผชิญกับการเปลี่ยนแปลงของราคามากกว่ากองทุนรวมที่มี portfolio duration ต่ำกว่า

(2) กรณีกองทุนรวมตราสารทุน หมายถึง ความเสี่ยงที่มูลค่าของหลักทรัพย์ที่กองทุนรวมลงทุนจะเปลี่ยนแปลงเพิ่มขึ้นหรือลดลงจากปัจจัยภายนอก เช่น สภาวะเศรษฐกิจการลงทุน ปัจจัยทางการเมืองทั้งในและต่างประเทศ เป็นต้น ซึ่งพิจารณาได้จากค่า standard deviation (SD) ของกองทุนรวม หากกองทุนรวมมีค่า SD สูง แสดงว่ากองทุนรวมมีความผันผวนจากการเปลี่ยนแปลงของราคาหลักทรัพย์สูง

2. ความเสี่ยงจากการลงทุนกระจุกตัว (Concentration Risk) กองทุนอาจมีการลงทุนกระจุกตัวสูงใน ตราสารแห่งหนึ่ง และ/หรือ ตราสารแห่งหนึ่ง และ/หรือ เงินฝาก ทั้งภาครัฐบาล รัฐวิสาหกิจ ภาคเอกชน และ/หรือสถาบันการเงิน ของบริษัทใดบริษัทหนึ่ง ดังนั้น ในกรณีที่ผู้ออกตราสารหรือ ผู้ประกันตราสารที่กองทุนไปลงทุนปฏิเสธการชำระเงิน หรือไม่สามารถชำระคืนเงินต้น และ/หรือดอกเบี้ยได้ตามที่กำหนด และ/หรือชำระไม่ครบตามจำนวน ผู้ลงทุนอาจไม่ได้รับเงินลงทุนคืนบางส่วนหรือทั้งหมด (possible loss) และ/หรืออาจไม่ได้รับชำระเงินค่าขายคืนหน่วยลงทุนบางส่วนหรือทั้งหมด และ/หรือได้รับชำระเงินค่าขายคืนหน่วยลงทุนล่าช้ากว่าระยะเวลาที่กำหนดไว้ในหนังสือชี้ชวน

3. ความเสี่ยงจากการผิดนัดชำระหนี้ของผู้ออกตราสาร (Credit Risk) หมายถึงการพิจารณาจากอันดับความน่าเชื่อถือของตราสารที่ลงทุน (credit rating) ซึ่งเป็นข้อมูลบอกระดับความสามารถในการชำระหนี้ โดยพิจารณาจากผลการดำเนินงานที่ผ่านมาและฐานะการเงินของผู้ออกตราสาร credit rating ของหุ้นกู้ระยะยาวมีความหมายโดยย่อ ดังต่อไปนี้

ระดับการลงทุน	TRIS	Fitch	Moody's	S&P	คำอธิบาย
ระดับที่น่าลงทุน	AAA	AAA(tha)	Aaa	AAA	อันดับเครดิตสูงสุด มีความเสี่ยงต่ำที่สุดที่จะไม่สามารถชำระหนี้ได้ตามกำหนด
	AA	AA(tha)	Aa	AA	อันดับเครดิตรองลงมาและถือว่ามีความเสี่ยงต่ำมากที่จะไม่สามารถชำระหนี้ได้ตามกำหนด
	A	A(tha)	A	A	ความเสี่ยงต่ำที่จะไม่สามารถชำระหนี้ได้ตามกำหนด
	BBB	BBB(tha)	Baa	BBB	ความเสี่ยงปานกลางที่จะไม่สามารถชำระหนี้ได้ตามกำหนด
ระดับที่ต่ำกว่าน่าลงทุน	ต่ำกว่า BBB	ต่ำกว่า BBB(tha)	ต่ำกว่า Baa	ต่ำกว่า BBB	ความเสี่ยงสูงที่จะไม่สามารถชำระหนี้ได้ตามกำหนด



4. **ความเสี่ยงจากการดำเนินธุรกิจของผู้ออกตราสาร (Business Risk)** หมายถึงความสามารถในการดำเนินธุรกิจของผู้ออกตราสารดังกล่าว จะบ่งบอกถึงถึงศักยภาพ ความสามารถในการทำกำไร สถานะการเงิน และความเข้มแข็งขององค์กรธุรกิจ ซึ่งจะถูกสะท้อนออกมาในราคาของหุ้นที่มีการขึ้นหรือลงในขณะนั้นๆ

5. **ความเสี่ยงจากการขาดสภาพคล่องของตราสาร (Liquidity Risk)** : ความเสี่ยงจากการที่ตราสารที่กองทุนถืออยู่นั้นมีสภาพคล่องต่ำ โดยการซื้อขายเปลี่ยนมือของตราสารมีจำนวนครั้งและปริมาณน้อย อันเนื่องมาจากอุปสงค์และอุปทานต่อตราสารในขณะนั้นๆ อาจทำให้กองทุนไม่สามารถขายตราสารในช่วงเวลาและราคาที่ต้องการได้

6. **ความเสี่ยงจากการลงทุนกระจุกตัว (Credit Concentration Risk)** : กองทุนเปิดนี้เป็นกองทุนรวมผสมแบบกำหนดสัดส่วนการลงทุนในตราสารแห่งหนึ่ง ซึ่งมีการกระจายการลงทุนน้อยกว่ากองทุนรวมผสมทั่วไป จึงมีความเสี่ยงมากกว่าในเรื่องของการกระจุกตัวของการลงทุนในบริษัทใดบริษัทหนึ่ง

กล่าวคือ กองทุนอาจมีการลงทุนกระจุกตัวสูงใน ตราสารแห่งหนึ่ง และ/หรือ ตราสารแห่งหนึ่ง และ/หรือ เงินฝาก ทั้งภาครัฐบาล รัฐวิสาหกิจ ภาคเอกชน และ/หรือสถาบันการเงิน ของบริษัทใดบริษัทหนึ่ง ดังนั้น ในกรณีที่ ผู้ออกตราสารหรือ ผู้ประกันตราสารที่กองทุนไปลงทุนปฏิเสธการชำระเงิน หรือไม่สามารชำระคืนเงินต้น และ/หรือดอกเบี้ยได้ตามที่กำหนด และ/หรือชำระไม่ครบตามจำนวนผู้ลงทุนอาจไม่ได้รับเงินลงทุนคืนบางส่วนหรือทั้งหมด (possible loss) และ/หรืออาจไม่ได้รับชำระเงินค่าขายคืนหน่วยลงทุนบางส่วนหรือทั้งหมด และ/หรือได้รับชำระเงินค่าขายคืนหน่วยลงทุนล่าช้ากว่าระยะเวลาที่กำหนดไว้ในหนังสือชี้ชวน

7. **ความเสี่ยงของการลงทุนในตราสารหนี้ที่ให้สิทธิแก่ผู้ออกตราสารในการชำระหนี้ตามตราสารก่อนครบกำหนดอายุตราสาร (Callable Bond)** : ความเสี่ยงจากการที่ผู้ออกหุ้นกู้มีสิทธิที่จะไถ่ถอนหุ้นกู้ก่อนวันครบกำหนด อันจะส่งผลให้กำหนดเวลาการชำระคืนของหุ้นกู้นั้นสั้นลง และก่อให้เกิดความเสี่ยงแก่ผู้ถือหุ้นกู้ที่จะนำเงินที่ได้รับนั้นไปลงทุนต่อ หากอัตราดอกเบี้ยในตลาดมีแนวโน้มลดลงจะทำให้ผู้ลงทุนได้รับอัตราผลตอบแทนที่ต่ำลง (Reinvestment Risk)

#### 8. ความเสี่ยงจากการลงทุนกระจุกตัว (High Concentration Risk)

(1) ความเสี่ยงจากการลงทุนกระจุกตัวในผู้ออกตราสารรายใดรายหนึ่ง (High Issuer Concentration Risk) เกิดจากกองทุนลงทุนในผู้ออกตราสารรายใดๆ มากกว่า 10% ของ NAV รวมกัน ซึ่งหากเกิดเหตุการณ์ที่ส่งผลกระทบต่อการดำเนินงาน สถานะการเงิน หรือความมั่นคงของผู้ออกตราสารรายดังกล่าว กองทุนอาจมีผลการดำเนินงานที่ผันผวนมากกว่ากองทุนที่กระจายการลงทุนในหลายผู้ออกตราสาร

ทั้งนี้ การลงทุนแบบกระจุกตัวไม่รวมถึงกรณีการลงทุนในทรัพย์สินดังนี้

1. ตราสารหนี้ภาครัฐไทย
2. ตราสารภาครัฐต่างประเทศที่มีการจัดอันดับความน่าเชื่อถืออยู่ในอันดับที่สามารถลงทุนได้
3. เงินฝากหรือตราสารเทียบเท่าเงินฝากที่ผู้รับฝากหรือผู้ออกตราสารที่มีการจัดอันดับความน่าเชื่อถืออยู่ในอันดับที่สามารถลงทุนได้

(2) ความเสี่ยงจากการลงทุนกระจุกตัวในหมวดอุตสาหกรรมใดอุตสาหกรรมหนึ่ง (Sector Concentration Risk) เกิดจากกองทุนลงทุนในบางหมวดอุตสาหกรรมมากกว่า 20% ของ NAV รวมกัน ซึ่งหากเกิดเหตุการณ์ที่ส่งผลกระทบต่ออุตสาหกรรมนั้น กองทุนดังกล่าวอาจมีผลการดำเนินงานที่ผันผวนมากกว่ากองทุนที่กระจายการลงทุนในหลายหมวดอุตสาหกรรม

(3) ความเสี่ยงจากการกระจุกตัวลงทุนในประเทศใดประเทศหนึ่ง (Country Concentration Risk) เกิดจากกองทุนลงทุนในประเทศใดประเทศหนึ่งมากกว่า 20% ของ NAV รวมกัน ทั้งนี้ ไม่รวมถึงการลงทุนในตราสารที่ผู้ออกเสนอขายอยู่ในประเทศไทย ซึ่งหากเกิดเหตุการณ์ที่ส่งผลกระทบต่อประเทศดังกล่าว เช่น การเมือง เศรษฐกิจ สังคม เป็นต้น กองทุนดังกล่าวอาจมีผลการดำเนินงานที่ผันผวนมากกว่ากองทุนที่กระจายการลงทุนในหลายประเทศ